

SASSO PRO 100

adjustable offset trim square

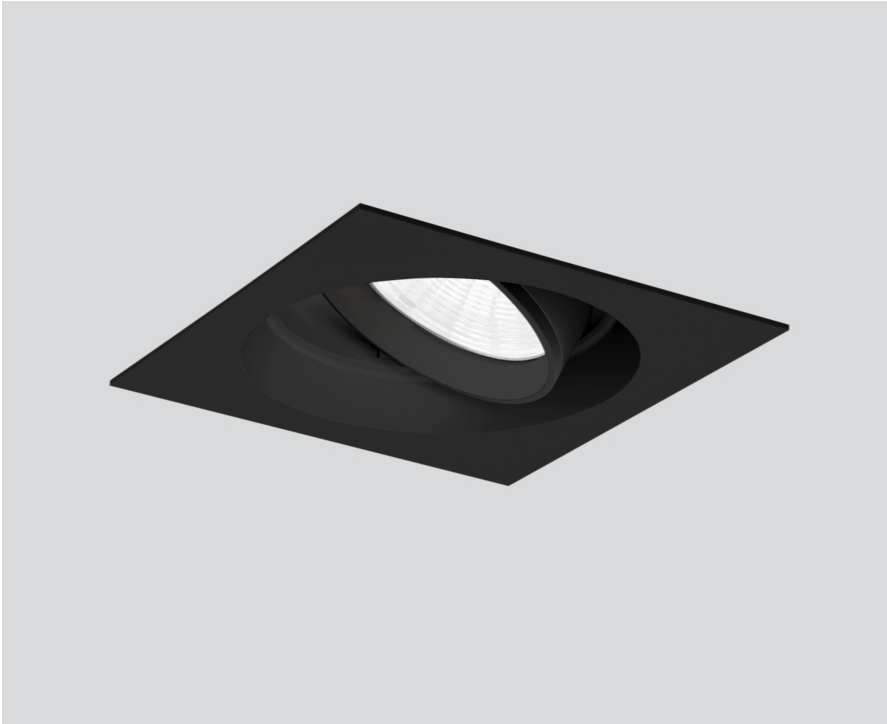
048-2413518F 052-1952418



Progetto / Tipo _____

Appunti _____

Quantità / Data _____



Generale

Soffitto , Incasso _____

orientabile max 35° _____

rotazione 360° _____

nero , RAL9005 ¹ _____

Set di montaggio nero intenso _____

IP20 _____

2720 lm _____

LED

3000 K _____

CRI ≥ 90 _____

L90 / 50000 h _____

MacAdam iniziale ≤ 3 SDCM _____

R_g: 100 , R_f: 89 , R_{f(1-15)}: 89 _____

MR 0.56 _____

MDER 0.51 _____

Ottico

flood _____

angolo del fascio 39° _____

P_{stLM} ≤ 1.0 ² _____

SVM ≤ 0.4 ² _____

Dati elettrici

non DIM _____

220-240 V _____

sistema 27.0 W _____

classe isolamento 2 _____

sistema 101 lm/W³ _____

Dati fisici

bordo _____

lunghezza 112 mm _____

larghezza 112 mm _____

altezza 106 mm _____

0.59 kg _____

Sagoma

diametro 108 mm _____

spessore min. del soffitto 5 mm _____

spessore max. del soffitto 25 mm _____

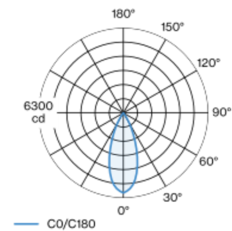
profondità di incasso 130 mm _____

¹ Codice RAL

² Valore del prodotto contenitore a pieno carico (non regolato)

³ incl. optical losses and the efficiency of the operating device (converter)

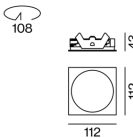
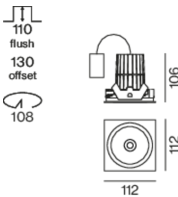
Distribuzione della luce



flood 39°

h (m)	E0° (lx)	ø (m)
1	5920	0.71
2	1480	1.42
3	660	2.13
4	370	2.84
5	240	3.54

Disegno prodotto



Istruzioni di montaggio



Calcolatore di illuminazione



SASSO PRO 100

adjustable offset trim square

048-2413518F 052-1952418



Progetto / Tipo

Appunti

Quantità / Data

Fattore di manutenzione

Tempo di funzionamento [h]	10 000	20 000	30 000	40 000	50 000
LLMF	0.98	0.96	0.94	0.92	0.9
LSF	1	1	1	1	1
MF	LMF × RSMF × LLMF × LSF				
MF	Fattore di manutenzione				
LMF ^a	Fattore di manutenzione dell'apparecchio				
		RSMF ^a	Fattore di manutenzione del locale		
		LLMF	Fattore di manutenzione del flusso luminoso		
		LSF	Fattore di sopravvivenza della lampada		

^a Secondo "CIE 97, Maintenance of indoor electric lighting systems", 2005, ISBN 3-900-734-34-8. I valori devono essere determinati dal pianificatore.

Tipi di interruttori di circuito

Tipo di interruttore automatico	Numero di apparecchi
B10	20
B16	32
C10	33
C16	53

Componenti

MOUNTING SET

TIPO	COLORE	L-L-A (MM)	N. ARTICOLO/I
square offset 17 mm	nero intenso	112-112-43	052-1952418



Accessori di montaggio

THROUGH WIRING CONNECTION BOX

TIPO	L-L-A (MM)	N. ARTICOLO/I
non DIM cavo ø 4 – 12 mm	105-58-30	005-2531110
DALI cavo ø 4 – 12 mm	105-58-30	005-2551110



Accessori di montaggio

PRIMED CONCRETE MOUNTING HOUSING

L-L-A (MM)	N. ARTICOLO/I
240-400-130	052-1914420



SASSO PRO 100

adjustable offset trim square

048-2413518F 052-1952418



Progetto / Tipo

Appunti

Quantità / Data

Accessori ottici

HONEYCOMB LOUVER

COLORE	Ø (MM)	N. ARTICOLO/I
bianco traffico	74	048-2191317
nero intenso	74	048-2191318



LINEAR PRISMATIC LENS

COLORE	Ø (MM)	N. ARTICOLO/I
bianco traffico	74	048-2192317
nero intenso	74	048-2192318



SNOOT

COLORE	Ø (MM)	N. ARTICOLO/I
bianco traffico	74	048-2191117
nero intenso	74	048-2191118



SNOOT WITH HONEYCOMB LOUVER

COLORE	Ø (MM)	N. ARTICOLO/I
bianco traffico	74	048-2191217
nero intenso	74	048-2191218

