

SASSO PRO 100

adjustable offset trim square

048-2412D38F 052-1952418



Progetto / Tipo

Appunti

Quantità / Data



Generale

Soffitto , Incasso

orientabile max 35°

rotazione 360°

nero , RAL9005 ¹

Set di montaggio nero intenso

IP20

2150 lm

LED

tunable white

2700 K - 6500 K

CRI ≥ 92

L90 / 50000 h

MacAdam iniziale ≤ 3 SDCM

R_g: 97 , R_f: 88 , R_{t(1-15)}: 88

MR 1.15

MDER 1.04

Ottico

flood

angolo del fascio 38°

PstLM ≤ 1.0 ²

SVM ≤ 0.4 ²

Dati elettrici

DALI-2 DT8

220-240 V

sistema 27.7 W

classe isolamento 2

sistema 78 lm/W³

2 DALI Addr.

Dati fisici

bordo

lunghezza 112 mm

larghezza 112 mm

altezza 106 mm

0.59 kg

Sagoma

diametro 108 mm

spessore min. del soffitto 5 mm

spessore max. del soffitto 25 mm

profondità di incasso 130 mm

¹ Codice RAL

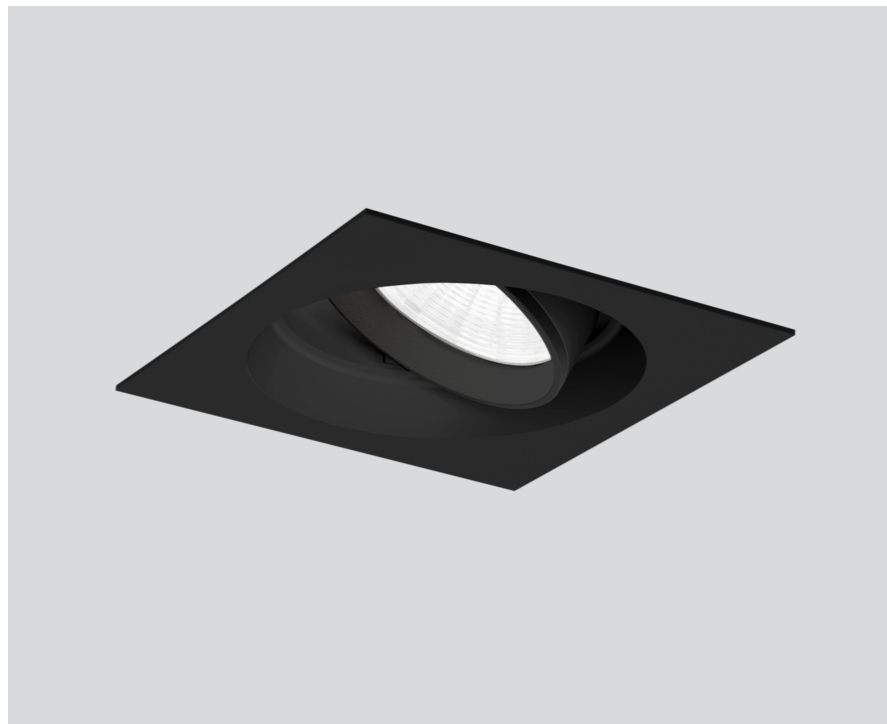
² Valore del prodotto contenitore a pieno carico (non regolato)

³ incl. optical losses and the efficiency of the operating device (converter)

Istruzioni di montaggio

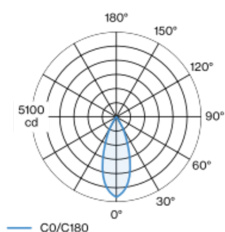


Calcolatore di illuminazione



Faretto a incasso rotondo in alluminio pressofuso con livello faro rientrato; superficie verniciata a polveri nero; girevole 360° e orientabile 35°; montaggio senza attrezzi con sistema brevettato a moschettone sferico; cassaforma quadrata; con bordo perimetrale nero intenso; adatto per soffitti con spessore di 5-25 mm; raffreddamento passivo del LED grazie alla geometria ottimizzata del dissipatore; con tecnologia COB (Chip on Board) per la massima efficienza; assenza di ombre multiple; temperatura di colore: tecnologia Tunable White (2700-6500 K); binning iniziale MacAdam ≤ 3 SDCM; CRI ≥ 92; 90 % min. del flusso luminoso dopo 50000 ore di esercizio; LED a efficienza energetica con un'elevata resa cromatica; incl. riflettore in plastica di qualità con ottica a sfaccettature sferiche; alluminio applicato a vapore; riflesso colore neutro grazie ad una assoluta libertà dei colori di interferenza; per una presentazione brillante degli oggetti; emissione precisa con angolo di emissione di 38°; installabile e intercambiabile senza attrezzi; unità ottiche disponibili come accessori; accessorio indicato a parte; grado protezione IP20; classe isolamento 2; incl. convertitore DALI-2 / DT8; ; Convertitore cablatto su lato secondario; scatola di allacciamento per cablaggio passante, tripolare o pentapolare, disponibile come accessorio; sorgente luminosa sostituibile da tecnici specializzati autorizzati; dispositivo di controllo sostituibile da tecnici specializzati autorizzati;

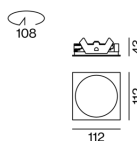
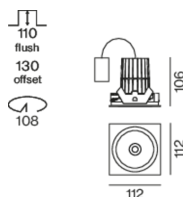
Distribuzione della luce



flood 38°

h (m)	E0° (lx)	ø (m)
1	4810	0.69
2	1200	1.38
3	530	2.07
4	300	2.76
5	190	3.45

Disegno prodotto



[048-2412D38F 052-1952418] I dati tecnici indicati sono valori caratteristici per una temperatura ambiente di 25°C. I dati relativi al flusso luminoso sono inizialmente soggetti a una tolleranza del +/- 10%, quelli relativi alla potenza di allacciamento a una tolleranza del +/- 10% e quelli relativi alla temperatura di colore a una tolleranza di +/- 150 Kelvin. Non si risponde di eventuali refusi ed errori di stampa. Si applicano le condizioni generali di contratto (CGC) della XAL GmbH.

© XAL GmbH · Auer-Welsbach-Gasse 36 · 8055 Graz · Austria · www.xal.com

14.12.2024