

# SASSO 100 square downlight

trim

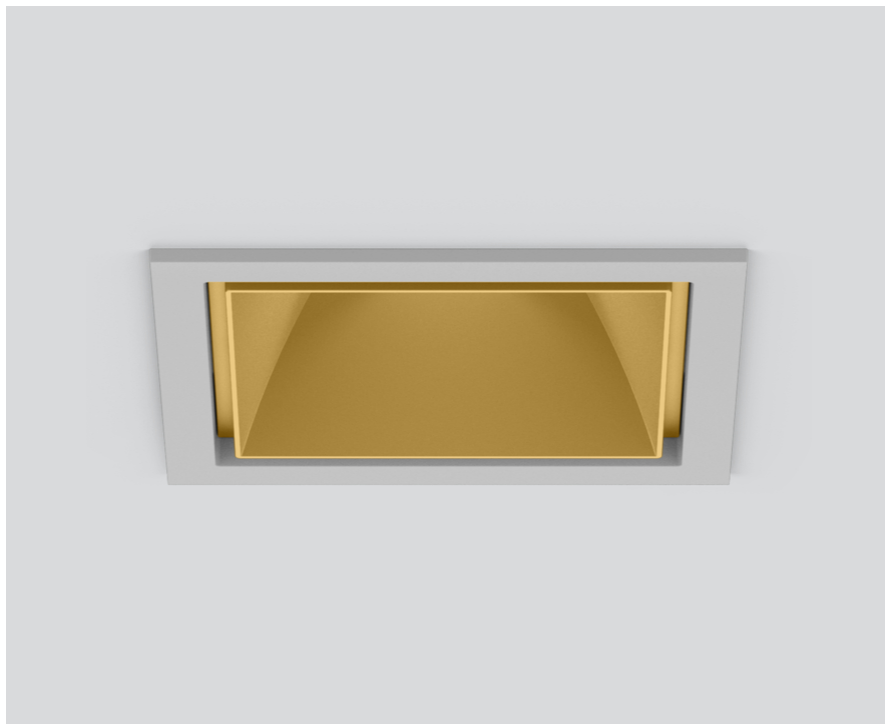
048-2710519M 048-279731G 002-90779



Progetto / Tipo

Appunti

Quantità / Data



## Generale

Soffitto , Incasso

dorato , RAL260-M<sup>1</sup>

Set di montaggio grigio-argento

fronte IP44 , retro IP20

1500 lm

## LED

3000 K

CRI  $\geq 90$

L80 / 50000 h

MacAdam iniziale  $\leq 2$  SDCM

R<sub>g</sub>: 100 , R<sub>f</sub>: 91 , R<sub>f(1-15)</sub>: 88

MR 0.59

MDER 0.53

## Ottico

medium

angolo del fascio 33°x34°

UGR  $< 16$  ,  $\geq 65^\circ$   $< 1500$  cd/m<sup>2</sup>

PstLM  $\leq 1.0$ <sup>2</sup>

SVM  $\leq 0.4$ <sup>2</sup>

## Dati elettrici

DALI-2

20.2 W

inserto 17.2 W

36 Vf

500 mA

classe isolamento 2 220-240V

74 lm/W

1 DALI Addr.

## Dati fisici

bordo

lunghezza 118 mm

larghezza 118 mm

altezza 75 mm

0.54 kg

## Sagoma

lunghezza 112 mm

larghezza 112 mm

spessore min. del soffitto 2 mm

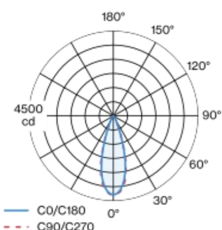
spessore max. del soffitto 25 mm

profondità di incasso 80 mm

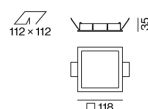
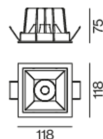
<sup>1</sup> Codice RAL

<sup>2</sup> Valore del prodotto contenitore a pieno carico (non regolato)

## Distribuzione della luce



## Disegno prodotto



## Istruzioni di montaggio



## Calcolatore di illuminazione



[048-2710519M 048-279731G 002-90779] I dati tecnici indicati sono valori caratteristici per una temperatura ambiente di 25°C. I dati relativi al flusso luminoso sono inizialmente soggetti a una tolleranza del +/- 10%, quelli relativi alla potenza di allacciamento a una tolleranza del +/- 10% e quelli relativi alla temperatura di colore a una tolleranza di +/- 150 Kelvin. Non si risponde di eventuali refusi ed errori di stampa. Si applicano le condizioni generali di contratto (CGC) della XAL GmbH.

© XAL GmbH · Auer-Welsbach-Gasse 36 · 8055 Graz · Austria · www.xal.com

03.07.2024

# SASSO 100 square downlight

trim

048-2710519M 048-279731G 002-90779



Progetto / Tipo

Appunti

Quantità / Data

## Fattore di manutenzione

Tempo di funzionamento [h]	10 000	20 000	30 000	40 000	50 000
LLMF	0.96	0.92	0.88	0.85	0.81
LSF	1	1	1	1	1
MF	$LLMF \times RSMF \times LLMF \times LSF$				
MF	Fattore di manutenzione del locale				
LMF <sup>a</sup>	Fattore di manutenzione dell'apparecchio				
		RSMF <sup>a</sup>	Fattore di manutenzione del flusso luminoso		
		LLMF	Fattore di manutenzione della lampada		
		LSF	Fattore di sopravvivenza della lampada		

<sup>a</sup> Secondo "CIE 97, Maintenance of indoor electric lighting systems", 2005, ISBN 3-900-734-34-8. I valori devono essere determinati dal pianificatore.

## Tipi di interruttori di circuito

Tipo di interruttore automatico	Numero di apparecchi
B10	18
B16	30
C10	23
C16	36

## Componenti

### MOUNTING SET with trim

TIPO	COLORE	L-L-A (MM)	N. ARTICOLO/I
per controsoffitti	alluminio bianco	118-118-35	048-279731G



### CONVERTER

L-L-A (MM)	N. ARTICOLO/I
143-43-30	002-90779



## Accessori di montaggio

### THROUGH WIRING CONNECTION BOX

TIPO	L-L-A (MM)	N. ARTICOLO/I
non DIM cavo ø 4 – 12 mm	105-58-30	005-253110
DALI cavo ø 4 – 12 mm	105-58-30	005-255110



## Accessori di montaggio

### PRIMED CONCRETE MOUNTING HOUSING

COLORE	L-L-A (MM)	N. ARTICOLO/I
alluminio bianco	614-307-120	048-2695110



## Accessori elettrici opzionali

### DIN RAIL POWER SUPPLY

L-L-A (MM)	N. ARTICOLO/I
72-90-63	005-6520210



### DIN RAIL LED DRIVER

TIPO	L-L-A (MM)	N. ARTICOLO/I
DALI-2   200-1050 mA   2 x 42W	36-88-59	005-6121030



[048-2710519M 048-279731G 002-90779] I dati tecnici indicati sono valori caratteristici per una temperatura ambiente di 25°C. I dati relativi al flusso luminoso sono inizialmente soggetti a una tolleranza del +/- 10%, quelli relativi alla potenza di allacciamento a una tolleranza del +/- 10% e quelli relativi alla temperatura di colore a una tolleranza di +/- 150 Kelvin. Non si risponde di eventuali refusi ed errori di stampa. Si applicano le condizioni generali di contratto (CGC) della XAL GmbH.  
© XAL GmbH · Auer-Welsbach-Gasse 36 · 8055 Graz · Austria · www.xal.com

03.07.2024