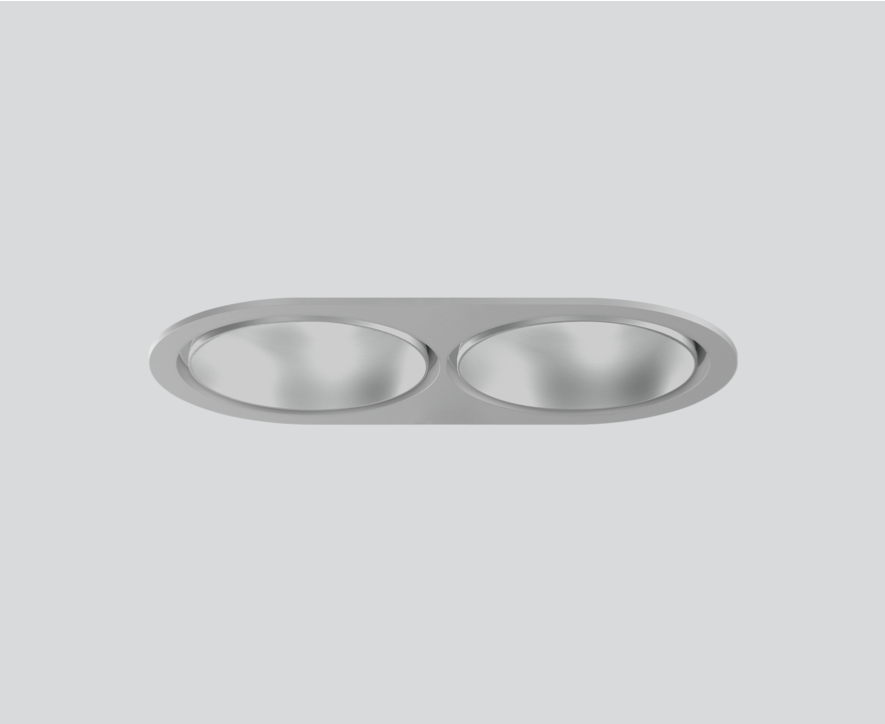


# SASSO 100 round adjustable

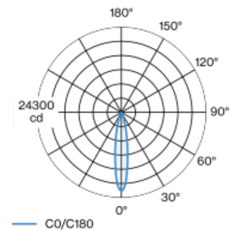
trim 2 lamps

048-2720414S 048-279831G 002-90776



Faretto a incasso rotondo in alluminio pressofuso; a 2 luci; superficie argento opaco; girevole 360° e orientabile 30°; montaggio senza attrezzi con sistema brevettato a moschettone sferico; alloggiamento ovale da incasso; con bordo perimetrale alluminio bianco; adatto per soffitti con spessore di 2-25 mm; raffreddamento passivo del LED grazie alla geometria ottimizzata del dissipatore; con tecnologia COB (Chip on Board) per la massima efficienza; assenza di ombre multiple; colore della luce 2700 K; binning iniziale MacAdam  $\leq 2$  SDCM; CRI  $\geq 90$ ; 80 % min. del flusso luminoso dopo 50000 ore di esercizio; LED a efficienza energetica con un'elevata resa cromatica; incl. ottica a lente di alta qualità; emissione precisa con angolo di emissione di 18°; UGR  $\leq 16$ ; luce da lavoro adatta a schermi conform. DIN EN 12464-1; luminanza superiore a 65°  $\leq 3000$  cd/m<sup>2</sup>; classe di protezione IP40 in basso (IP20 in alto); classe isolamento 2 220-240V; incl. convertitore DALI-2; scatola di allacciamento per cablaggio passante, tripolare o pentapolare, disponibile come accessorio; accessorio indicato a parte; sorgente luminosa sostituibile da tecnici specializzati autorizzati; dispositivo di controllo sostituibile da tecnici specializzati autorizzati;

## Distribuzione della luce



## Disegno prodotto



|                 |  |
|-----------------|--|
| Progetto / Tipo |  |
| Appunti         |  |
| Quantità / Data |  |



## Generale

|                                   |  |
|-----------------------------------|--|
| Soffitto , Incasso                |  |
| orientabile max 30°               |  |
| rotazione 360°                    |  |
| argento opaco                     |  |
| Set di montaggio alluminio bianco |  |
| fronte IP40 , retro IP20          |  |
| 3700 lm                           |  |

## LED

|   |  |
|---|--|
| 2700 K  |  |
| CRI $\geq 90$   |  |
| L80 / 50000 h   |  |
| MacAdam iniziale $\leq 2$ SDCM  |  |
| R <sub>g</sub> : 99 , R <sub>r</sub> : 91 , R <sub>t(1-15)</sub> : 89 |  |
| MR 0.53   |  |
| MDER 0.48   |  |

## Ottico

|  |  |
|--|--|
| spot   |  |
| angolo del fascio 18°                              |  |
| UGR < 16 , $\geq 65^\circ$ <3000 cd/m <sup>2</sup> |  |
| PstLM $\leq 1.0$ <sup>1</sup>                      |  |
| SVM $\leq 0.4$ <sup>1</sup>                        |  |

## Dati elettrici

|                              |  |
|------------------------------|--|
| DALI-2                       |  |
| 58 W                         |  |
| inserto 24.8 W               |  |
| 36 Vf                        |  |
| 700 mA                       |  |
| totale inserti 50 W          |  |
| classe isolamento 2 220-240V |  |
| 64 lm/W <sup>2</sup>         |  |
| inserto 74 lm/W <sup>2</sup> |  |
| 1 DALI Addr.                 |  |

## Dati fisici

|                  |  |
|------------------|--|
| bordo            |  |
| lunghezza 218 mm |  |
| larghezza 118 mm |  |
| altezza 95 mm    |  |
| 0.59 kg          |  |

## Sagoma

|                                  |  |
|----------------------------------|--|
| diametro 105 mm                  |  |
| lunghezza 205 mm                 |  |
| larghezza 105 mm                 |  |
| spessore min. del soffitto 2 mm  |  |
| spessore max. del soffitto 25 mm |  |
| profondità di incasso 100 mm     |  |

<sup>1</sup> Valore del prodotto contenitore a pieno carico (non regolato)  
<sup>2</sup> incl. optical losses and the efficiency of the operating device (converter)



# SASSO 100 round adjustable

trim 2 lamps

048-2720414S 048-279831G 002-90776



Progetto / Tipo

Appunti

Quantità / Data

Istruzioni di  
montaggio



Calcolatore di  
illuminazione



# SASSO 100 round adjustable

trim 2 lamps

048-2720414S 048-279831G 002-90776



Progetto / Tipo

Appunti

Quantità / Data

## Fattore di manutenzione

| Tempo di funzionamento [h] | 10 000                                   | 20 000            | 30 000                                      | 40 000 | 50 000 |
|----------------------------|--|-------------------|---|--------|--------|
| LLMF                       | 0.96                                     | 0.92              | 0.89  | 0.85   | 0.82   |
| LSF                        | 1  | 1                 | 1   | 1      | 1      |
| MF                         | $LMF \times RSMF \times LLMF \times LSF$ |                   |   |        |        |
| MF                         | Fattore di manutenzione                  |                   |   |        |        |
| LMF <sup>a</sup>           | Fattore di manutenzione dell'apparecchio |                   |   |        |        |
|                            |  | RSMF <sup>a</sup> | Fattore di manutenzione del locale          |        |        |
|                            |  | LLMF              | Fattore di manutenzione del flusso luminoso |        |        |
|                            |  | LSF               | Fattore di sopravvivenza della lampada      |        |        |

<sup>a</sup> Secondo "CIE 97, Maintenance of indoor electric lighting systems", 2005, ISBN 3-900-734-34-8. I valori devono essere determinati dal pianificatore.

## Tipi di interruttori di circuito

| Tipo di interruttore automatico | Numero di apparecchi |
|---------------------------------|----------------------|
| B10                             | 18                   |
| B16                             | 30                   |
| C10                             | 23                   |
| C16                             | 36                   |

## Componenti

### MOUNTING SET with trim 2 lamps

| TIPO               | COLORE           | L-L-A (MM) | N. ARTICOLO/I |
|--------------------|------------------|------------|---------------|
| per controsoffitti | alluminio bianco | 218-118-35 | 048-279831G   |



### CONVERTER

| TIPO | L-L-A (MM) | N. ARTICOLO/I |
|------|------------|---------------|
| 38 W | 147-44-30  | 002-90776     |



## Accessori di montaggio

### THROUGH WIRING CONNECTION BOX

| TIPO                     | L-L-A (MM) | N. ARTICOLO/I |
|--------------------------|------------|---------------|
| non DIM cavo ø 4 – 12 mm | 105-58-30  | 005-253110    |
| DALI cavo ø 4 – 12 mm    | 105-58-30  | 005-255110    |



## Accessori elettrici opzionali

### DIN RAIL POWER SUPPLY

| TIPO  | L-L-A (MM) | N. ARTICOLO/I |
|-------|------------|---------------|
| 160 W | 72-90-63   | 005-6520210   |



### DIN RAIL LED DRIVER

| TIPO                           | L-L-A (MM) | N. ARTICOLO/I |
|--------------------------------|------------|---------------|
| DALI-2   200-1050 mA   2 x 42W | 36-88-59   | 005-6121030   |

