

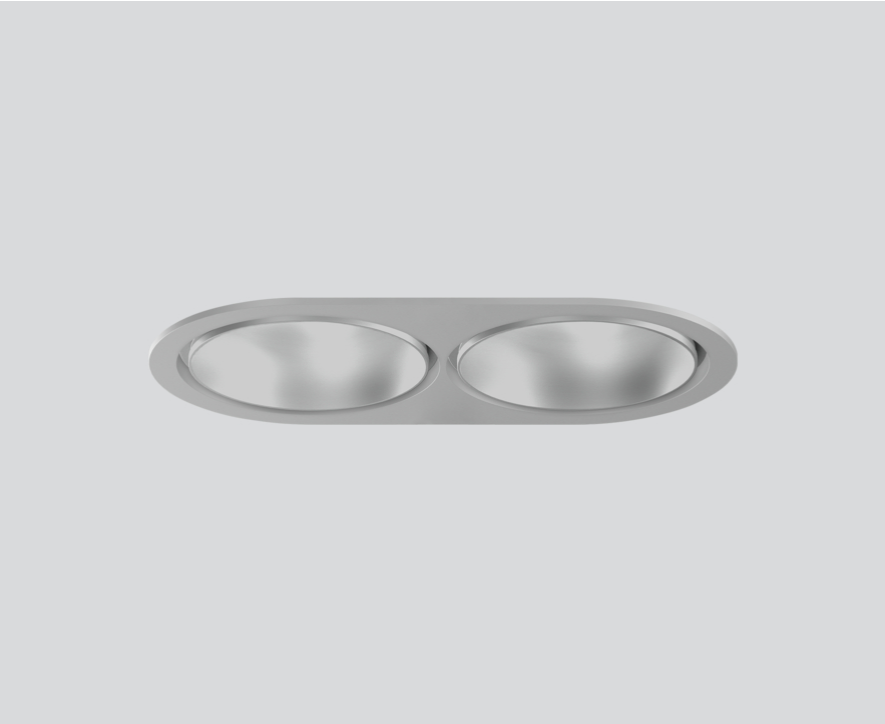
# SASSO 100 round adjustable

trim 2 lamps

048-2720414S 048-279831G 002-90777

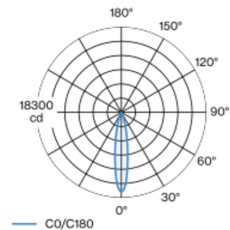


Progetto / Tipo
Appunti
Quantità / Data



Faretto a incasso rotondo in alluminio pressofuso; a 2 luci; superficie argento opaco; girevole 360° e orientabile 30°; montaggio senza attrezzi con sistema brevettato a moschettone sferico; alloggiamento ovale da incasso; con bordo perimetrale alluminio bianco; adatto per soffitti con spessore di 2-25 mm; raffreddamento passivo del LED grazie alla geometria ottimizzata del dissipatore; con tecnologia COB (Chip on Board) per la massima efficienza; assenza di ombre multiple; colore della luce 2700 K; binning iniziale MacAdam  $\leq 2$  SDCM; CRI  $\geq 90$ ; 80 % min. del flusso luminoso dopo 50000 ore di esercizio; LED a efficienza energetica con un'elevata resa cromatica; incl. ottica a lente di alta qualità; emissione precisa con angolo di emissione di 18°; UGR  $\leq 13$ ; luce da lavoro adatta a schermi conform. DIN EN 12464-1; luminanza superiore a  $65^\circ \leq 3000$  cd/m<sup>2</sup>; classe di protezione IP40 in basso (IP20 in alto); classe isolamento 2 220-240V; incl. convertitore, non dimmerabile; scatola di allacciamento per cablaggio passante, tripolare o pentapolare, disponibile come accessorio; accessorio indicato a parte; sorgente luminosa sostituibile da tecnici specializzati autorizzati; dispositivo di controllo sostituibile da tecnici specializzati autorizzati;

## Distribuzione della luce



## Disegno prodotto



## Generale

Soffitto , Incasso
orientabile max 30°
rotazione 360°
argento opaco
Set di montaggio alluminio bianco
fronte IP40 , retro IP20
2820 lm

## LED

2700 K
CRI $\geq 90$
L80 / 50000 h
MacAdam iniziale $\leq 2$ SDCM
R <sub>g</sub> : 99 , R <sub>r</sub> : 91 , R <sub>t(1-15)</sub> : 89
MR 0.53
MDER 0.48

## Ottico

spot
angolo del fascio 18°
UGR $< 13$ , $\geq 65^\circ < 3000$ cd/m <sup>2</sup>
PstLM $\leq 1.0$ <sup>1</sup>
SVM $\leq 0.4$ <sup>1</sup>

## Dati elettrici

non DIM
40 W
inserto 17.2 W
36 Vf
500 mA
totale inserti 34 W
classe isolamento 2 220-240V
71 lm/W <sup>2</sup>
inserto 82 lm/W <sup>2</sup>

## Dati fisici

bordo
lunghezza 218 mm
larghezza 118 mm
altezza 95 mm
0.57 kg

## Sagoma

diametro 105 mm
lunghezza 205 mm
larghezza 105 mm
spessore min. del soffitto 2 mm
spessore max. del soffitto 25 mm
profondità di incasso 100 mm

<sup>1</sup> Valore del prodotto contenitore a pieno carico (non regolato)  
<sup>2</sup> incl. optical losses and the efficiency of the operating device (converter)



# SASSO 100 round adjustable

trim 2 lamps

048-2720414S 048-279831G 002-90777



Progetto / Tipo

Appunti

Quantità / Data

Istruzioni di  
montaggio



Calcolatore di  
illuminazione



# SASSO 100 round adjustable

trim 2 lamps

048-2720414S 048-279831G 002-90777



Progetto / Tipo

Appunti

Quantità / Data

## Fattore di manutenzione

Tempo di funzionamento [h]	10 000	20 000	30 000	40 000	50 000
LLMF	0.96	0.92	0.88	0.85	0.81
LSF	1	1	1	1	1
MF	$LMF \times RSMF \times LLMF \times LSF$				
MF	Fattore di manutenzione				
LMF <sup>a</sup>	Fattore di manutenzione dell'apparecchio				
		RSMF <sup>a</sup>	Fattore di manutenzione del locale		
		LLMF	Fattore di manutenzione del flusso luminoso		
		LSF	Fattore di sopravvivenza della lampada		

<sup>a</sup> Secondo "CIE 97, Maintenance of indoor electric lighting systems", 2005, ISBN 3-900-734-34-8. I valori devono essere determinati dal pianificatore.

## Tipi di interruttori di circuito

Tipo di interruttore automatico	Numero di apparecchi
B10	22
B16	36
C10	37
C16	60

## Componenti

### MOUNTING SET with trim 2 lamps

TIPO	COLORE	L-L-A (MM)	N. ARTICOLO/I
per controsoffitti	alluminio bianco	218-118-35	048-279831G



### CONVERTER

TIPO	L-L-A (MM)	N. ARTICOLO/I
21 W	143-43-30	002-90777



## Accessori di montaggio

### THROUGH WIRING CONNECTION BOX

TIPO	L-L-A (MM)	N. ARTICOLO/I
non DIM cavo ø 4 – 12 mm	105-58-30	005-253110
DALI cavo ø 4 – 12 mm	105-58-30	005-255110



## Accessori elettrici opzionali

### DIN RAIL POWER SUPPLY

TIPO	L-L-A (MM)	N. ARTICOLO/I
160 W	72-90-63	005-6520210



### DIN RAIL LED DRIVER

TIPO	L-L-A (MM)	N. ARTICOLO/I
DALI-2   200-1050 mA   2 x 42W	36-88-59	005-6121030

