

SASSO 100 square wallwasher/floor

trim 2 lamps

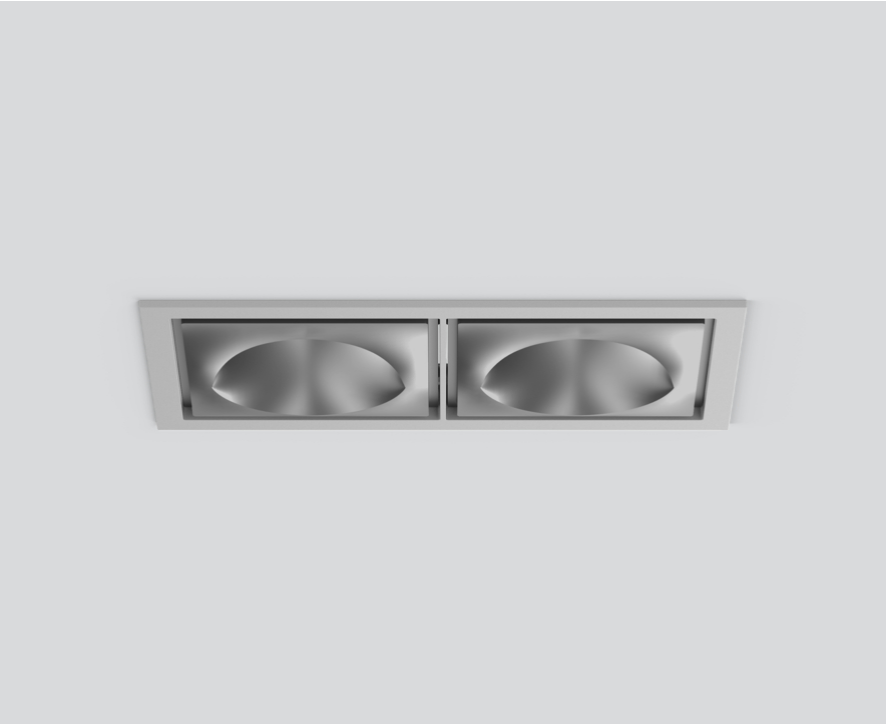
048-2750414W 048-279931G 002-90777



Progetto / Tipo

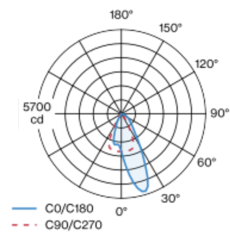
Appunti

Quantità / Data

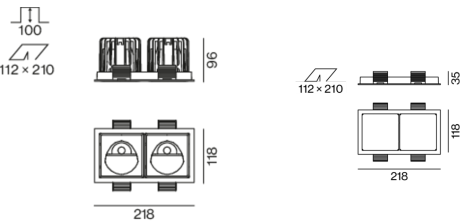


Faro da incasso quadrato in alluminio pressofuso; a 2 luci; superficie argento opaco; montaggio senza attrezzi con sistema brevettato a moschettone sferico; cassaforma rettangolare; con bordo perimetrale alluminio bianco; adatto per soffitti con spessore di 2-25 mm; raffreddamento passivo del LED grazie alla geometria ottimizzata del dissipatore; con tecnologia COB (Chip on Board) per la massima efficienza; assenza di ombre multiple; colore della luce 2700 K; binning iniziale MacAdam ≤ 2 SDCM; CRI ≥ 90 ; 80 % min. del flusso luminoso dopo 50000 ore di esercizio; LED a efficienza energetica con un'elevata resa cromatica; con riflettore asimmetrico appositamente calcolato per illuminazione verticale omogenea; riflettore di alta qualità con superficie sfaccettata in alluminio vaporizzato; classe isolamento 2 220-240V; incl. convertitore, non dimmerabile; scatola di allacciamento per cablaggio passante, tripolare o pentapolare, disponibile come accessorio; accessorio indicato a parte; sorgente luminosa sostituibile da tecnici specializzati autorizzati; dispositivo di controllo sostituibile da tecnici specializzati autorizzati;

Distribuzione della luce



Disegno prodotto



Generale

Soffitto , Incasso

argento opaco

Set di montaggio alluminio bianco

IP20

3740 lm

LED

2700 K

CRI ≥ 90

L80 / 50000 h

MacAdam iniziale ≤ 2 SDCM

R_g: 99 , R_r: 91 , R_{t(1-15)}: 89

MR 0.53

MDER 0.48

Ottico

wallwasher floor

PstLM ≤ 1.0 ¹

SVM ≤ 0.4 ¹

Dati elettrici

non DIM

sistema 38 W

inserto 16.3 W

36 Vf

500 mA

totale inserti 33 W

classe isolamento 2 220-240V

sistema 98 lm/W²

inserto 115 lm/W³

Dati fisici

bordo

lunghezza 218 mm

larghezza 118 mm

altezza 96 mm

0.77 kg

Sagoma

lunghezza 210 mm

larghezza 112 mm

spessore min. del soffitto 2 mm

spessore max. del soffitto 25 mm

profondità di incasso 100 mm

¹ Valore del prodotto contenitore a pieno carico (non regolato)
² incl. optical losses and the efficiency of the operating device (converter)
³ incl. optical losses

Istruzioni di montaggio



Calcolatore di illuminazione

