

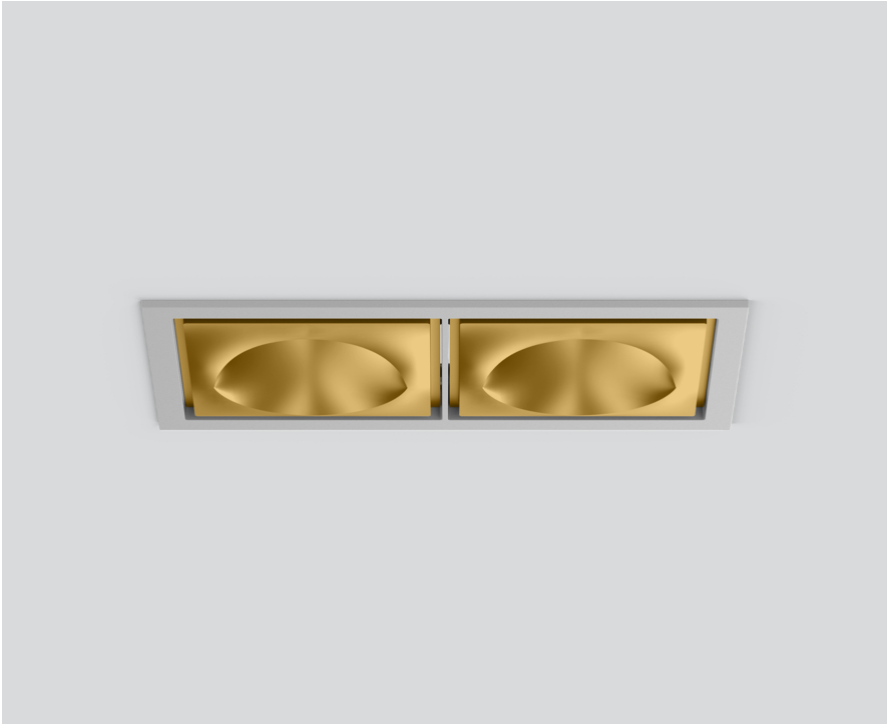
# SASSO 100 square wallwasher/floor

trim 2 lamps

048-2750419W 048-279931G 002-90776

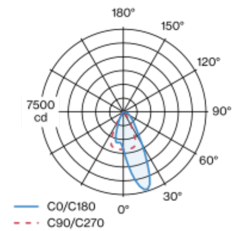


Progetto / Tipo
Appunti
Quantità / Data



Faro da incasso quadrato in alluminio pressofuso; a 2 luci; superficie dorato; montaggio senza attrezzi con sistema brevettato a moschettone sferico; cassaforma rettangolare; con bordo perimetrale alluminio bianco; adatto per soffitti con spessore di 2-25 mm; raffreddamento passivo del LED grazie alla geometria ottimizzata del dissipatore; con tecnologia COB (Chip on Board) per la massima efficienza; assenza di ombre multiple; colore della luce 2700 K; binning iniziale MacAdam  $\leq 2$  SDCM; CRI  $\geq 90$ ; 80 % min. del flusso luminoso dopo 50000 ore di esercizio; LED a efficienza energetica con un'elevata resa cromatica; con riflettore asimmetrico appositamente calcolato per illuminazione verticale omogenea; riflettore di alta qualità con superficie sfaccettata in alluminio vaporizzato; classe isolamento 2 220-240V; incl. convertitore DALI-2; scatola di allacciamento per cablaggio passante, tripolare o pentapolare, disponibile come accessorio; accessorio indicato a parte; sorgente luminosa sostituibile da tecnici specializzati autorizzati; dispositivo di controllo sostituibile da tecnici specializzati autorizzati;

## Distribuzione della luce



## Disegno prodotto



## Generale

Soffitto , Incasso
dorato , RAL260-M <sup>1</sup>
Set di montaggio alluminio bianco
IP20
5020 lm

## LED

2700 K
CRI $\geq 90$
L80 / 50000 h
MacAdam iniziale $\leq 2$ SDCM
R <sub>g</sub> : 99 , R <sub>r</sub> : 91 , R <sub>t(1-15)</sub> : 89
MR 0.53
MDER 0.48

## Ottico

wallwasher floor
PstLM $\leq 1.0$ <sup>2</sup>
SVM $\leq 0.4$ <sup>2</sup>

## Dati elettrici

DALI-2
sistema 55 W
inserto 23.4 W
36 Vf
700 mA
totale inserti 47 W
classe isolamento 2 220-240V
sistema 91 lm/W <sup>3</sup>
inserto 107 lm/W <sup>4</sup>

## Dati fisici

bordo
lunghezza 218 mm
larghezza 118 mm
altezza 96 mm
0.79 kg

## Sagoma

lunghezza 210 mm
larghezza 112 mm
spessore min. del soffitto 2 mm
spessore max. del soffitto 25 mm
profondità di incasso 100 mm

<sup>1</sup> Codice RAL

<sup>2</sup> Valore del prodotto contenitore a pieno carico (non regolato)

<sup>3</sup> incl. optical losses and the efficiency of the operating device (converter)

<sup>4</sup> incl. optical losses



# SASSO 100 square wallwasher/floor

trim 2 lamps

048-2750419W 048-279931G 002-90776



Progetto / Tipo

Appunti

Quantità / Data

Istruzioni di  
montaggio



Calcolatore di  
illuminazione

