

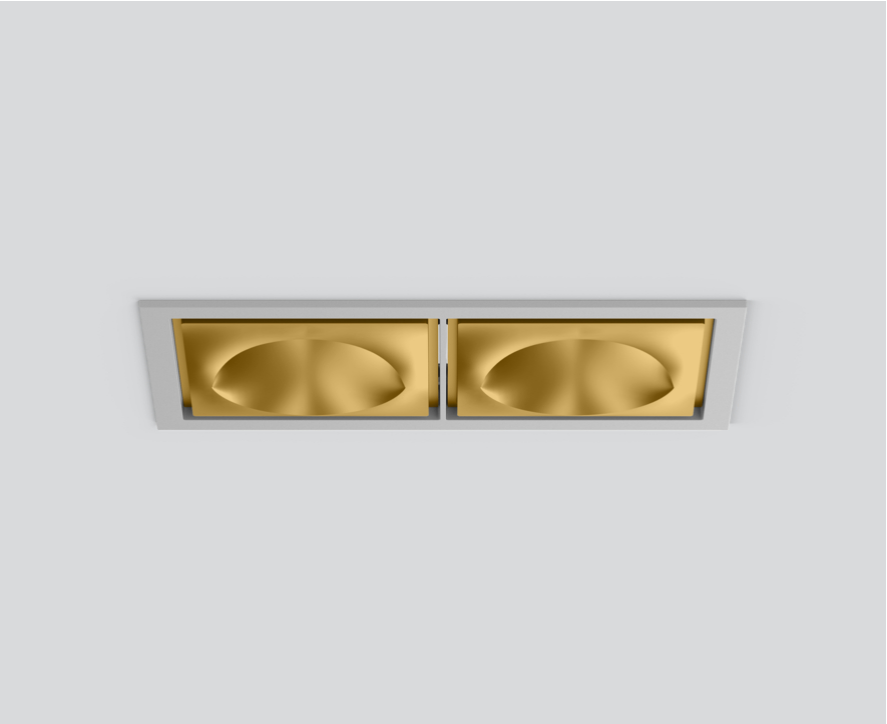
SASSO 100 square wallwasher/floor

trim 2 lamps

048-2750419W 048-279931G 002-90779

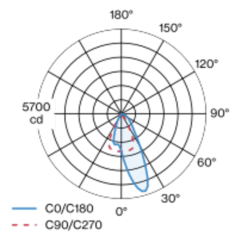


| |
|-----------------|
| Progetto / Tipo |
| Appunti |
| Quantità / Data |

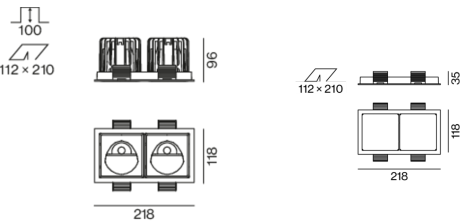


Faro da incasso quadrato in alluminio pressofuso; a 2 luci; superficie dorato; montaggio senza attrezzi con sistema brevettato a moschettone sferico; cassaforma rettangolare; con bordo perimetrale alluminio bianco; adatto per soffitti con spessore di 2-25 mm; raffreddamento passivo del LED grazie alla geometria ottimizzata del dissipatore; con tecnologia COB (Chip on Board) per la massima efficienza; assenza di ombre multiple; colore della luce 2700 K; binning iniziale MacAdam ≤ 2 SDCM; CRI ≥ 90 ; 80 % min. del flusso luminoso dopo 50000 ore di esercizio; LED a efficienza energetica con un'elevata resa cromatica; con riflettore asimmetrico appositamente calcolato per illuminazione verticale omogenea; riflettore di alta qualità con superficie sfaccettata in alluminio vaporizzato; classe isolamento 2 220-240V; incl. convertitore DALI-2; scatola di allacciamento per cablaggio passante, tripolare o pentapolare, disponibile come accessorio; accessorio indicato a parte; sorgente luminosa sostituibile da tecnici specializzati autorizzati; dispositivo di controllo sostituibile da tecnici specializzati autorizzati;

Distribuzione della luce



Disegno prodotto



Generale

| |
|-----------------------------------|
| Soffitto , Incasso |
| dorato , RAL260-M ¹ |
| Set di montaggio alluminio bianco |
| IP20 |
| 3700 lm |

LED

| |
|---|
| 2700 K |
| CRI ≥ 90 |
| L80 / 50000 h |
| MacAdam iniziale ≤ 2 SDCM |
| R _g : 99 , R _r : 91 , R _{t(1-15)} : 89 |
| MR 0.53 |
| MDER 0.48 |

Ottico

| |
|-------------------------------|
| wallwasher floor |
| PstLM ≤ 1.0 ² |
| SVM ≤ 0.4 ² |

Dati elettrici

| |
|-------------------------------|
| DALI-2 |
| sistema 38 W |
| inserto 16.3 W |
| 36 Vf |
| 500 mA |
| totale inserti 33 W |
| classe isolamento 2 220-240V |
| sistema 97 lm/W ³ |
| inserto 114 lm/W ⁴ |

Dati fisici

| |
|------------------|
| bordo |
| lunghezza 218 mm |
| larghezza 118 mm |
| altezza 96 mm |
| 0.8 kg |

Sagoma

| |
|----------------------------------|
| lunghezza 210 mm |
| larghezza 112 mm |
| spessore min. del soffitto 2 mm |
| spessore max. del soffitto 25 mm |
| profondità di incasso 100 mm |

¹ Codice RAL
² Valore del prodotto contenitore a pieno carico (non regolato)
³ incl. optical losses and the efficiency of the operating device (converter)
⁴ incl. optical losses



SASSO 100 square wallwasher/floor

trim 2 lamps

048-2750419W 048-279931G 002-90779



Progetto / Tipo

Appunti

Quantità / Data

Istruzioni di montaggio



Calcolatore di illuminazione



SASSO 100 square wallwasher/floor

trim 2 lamps

048-2750419W 048-279931G 002-90779



Progetto / Tipo

Appunti

Quantità / Data

Fattore di manutenzione

| Tempo di funzionamento [h] | 10 000 | 20 000 | 30 000 | 40 000 | 50 000 |
|----------------------------|--|-------------------|---|--------|--------|
| LLMF | 0.96 | 0.92 | 0.88 | 0.85 | 0.81 |
| LSF | 1 | 1 | 1 | 1 | 1 |
| MF | LMF × RSMF × LLMF × LSF | | | | |
| MF | Fattore di manutenzione | | | | |
| LMF ^a | Fattore di manutenzione dell'apparecchio | | | | |
| | | RSMF ^a | Fattore di manutenzione del locale | | |
| | | LLMF | Fattore di manutenzione del flusso luminoso | | |
| | | LSF | Fattore di sopravvivenza della lampada | | |

^a Secondo "CIE 97, Maintenance of indoor electric lighting systems", 2005, ISBN 3-900-734-34-8. I valori devono essere determinati dal pianificatore.

Tipi di interruttori di circuito

| Tipo di interruttore automatico | Numero di apparecchi |
|---------------------------------|----------------------|
| B10 | 18 |
| B16 | 30 |
| C10 | 23 |
| C16 | 36 |

Componenti

MOUNTING SET with trim 2 lamps

| TIPO | COLORE | L-L-A (MM) | N. ARTICOLO/I |
|--------------------|------------------|------------|---------------|
| per controsoffitti | alluminio bianco | 218-118-35 | 048-279931G |



CONVERTER

| TIPO | L-L-A (MM) | N. ARTICOLO/I |
|------|------------|---------------|
| 26 W | 143-43-30 | 002-90779 |



Accessori di montaggio

THROUGH WIRING CONNECTION BOX

| TIPO | L-L-A (MM) | N. ARTICOLO/I |
|--------------------------|------------|---------------|
| non DIM cavo ø 4 – 12 mm | 105-58-30 | 005-253110 |
| DALI cavo ø 4 – 12 mm | 105-58-30 | 005-255110 |



Accessori di montaggio

PRIMED CONCRETE MOUNTING HOUSING

| COLORE | L-L-A (MM) | N. ARTICOLO/I |
|------------------|-------------|---------------|
| alluminio bianco | 614-307-120 | 048-2695110 |



Accessori elettrici opzionali

DIN RAIL POWER SUPPLY

| TIPO | L-L-A (MM) | N. ARTICOLO/I |
|-------|------------|---------------|
| 160 W | 72-90-63 | 005-6520210 |



DIN RAIL LED DRIVER

| TIPO | L-L-A (MM) | N. ARTICOLO/I |
|--------------------------------|------------|---------------|
| DALI-2 200-1050 mA 2 x 42W | 36-88-59 | 005-6121030 |



[048-2750419W 048-279931G 002-90779] I dati tecnici indicati sono valori caratteristici per una temperatura ambiente di 25°C. I dati relativi al flusso luminoso sono inizialmente soggetti a una tolleranza del +/- 10%, quelli relativi alla potenza di allacciamento a una tolleranza del +/- 10% e quelli relativi alla temperatura di colore a una tolleranza di +/- 150 Kelvin. Non si risponde di eventuali refusi ed errori di stampa. Si applicano le condizioni generali di contratto (CGC) della XAL GmbH.

© XAL GmbH · Auer-Welsbach-Gasse 36 · 8055 Graz · Austria · www.xal.com

22.11.2024

3 / 3