

SASSO 100 square wallwasher/floor

trim 2 lamps

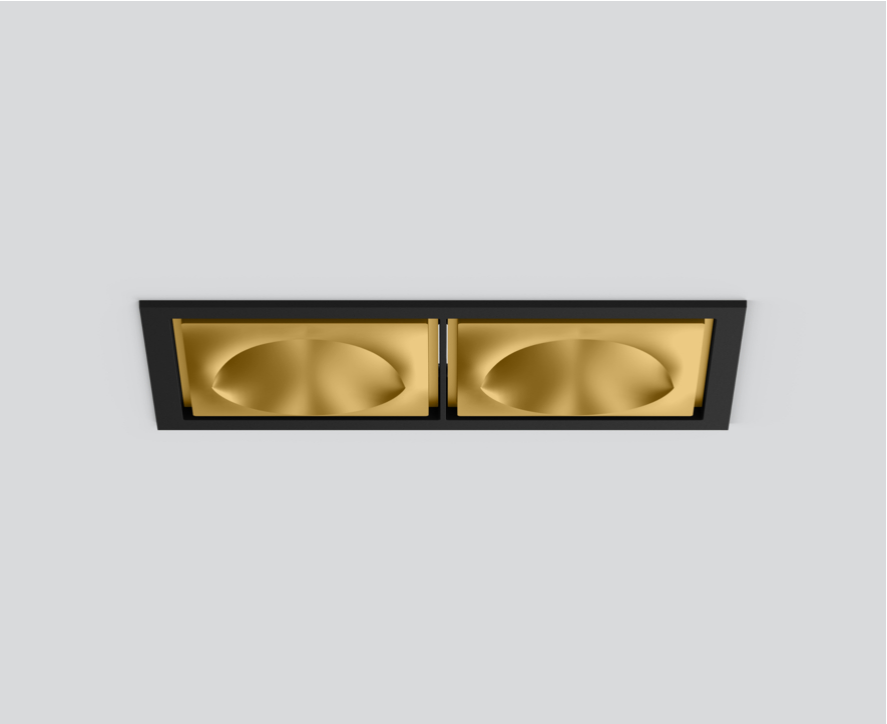
048-2750619W 048-2799318 002-90777



Progetto / Tipo

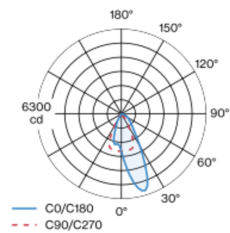
Appunti

Quantità / Data

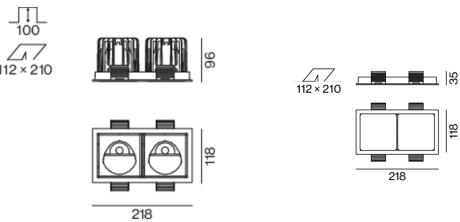


Faro da incasso quadrato in alluminio pressofuso; a 2 luci; superficie dorata; montaggio senza attrezzi con sistema brevettato a moschettone sferico; cassaforma rettangolare; con bordo perimetrale nero intenso; adatto per soffitti con spessore di 2-25 mm; raffreddamento passivo del LED grazie alla geometria ottimizzata del dissipatore; con tecnologia COB (Chip on Board) per la massima efficienza; assenza di ombre multiple; colore della luce 4000 K; binning iniziale MacAdam ≤ 2 SDCM; CRI ≥ 90 ; 80 % min. del flusso luminoso dopo 50000 ore di esercizio; LED a efficienza energetica con un'elevata resa cromatica; con riflettore asimmetrico appositamente calcolato per illuminazione verticale omogenea; riflettore di alta qualità con superficie sfaccettata in alluminio vaporizzato; classe isolamento 2 220-240V; incl. convertitore, non dimmerabile; scatola di allacciamento per cablaggio passante, tripolare o pentapolare, disponibile come accessorio; accessorio indicato a parte; sorgente luminosa sostituibile da tecnici specializzati autorizzati; dispositivo di controllo sostituibile da tecnici specializzati autorizzati;

Distribuzione della luce



Disegno prodotto



Generale

Soffitto , Incasso

dorato , RAL260-M¹

Set di montaggio nero intenso

IP20

4060 lm

LED

4000 K

CRI ≥ 90

L80 / 50000 h

MacAdam iniziale ≤ 2 SDCM

R_g: 97 , R_f: 90 , R_{t(1-15)}: 89

MR 0.81

MDER 0.74

Ottico

wallwasher floor

PstLM ≤ 1.0 ²

SVM ≤ 0.4 ²

Dati elettrici

non DIM

sistema 38 W

inserto 16.3 W

36 Vf

500 mA

totale inserti 33 W

classe isolamento 2 220-240V

sistema 107 lm/W³

inserto 125 lm/W⁴

Dati fisici

bordo

lunghezza 218 mm

larghezza 118 mm

altezza 96 mm

0.77 kg

Sagoma

lunghezza 210 mm

larghezza 112 mm

spessore min. del soffitto 2 mm

spessore max. del soffitto 25 mm

profondità di incasso 100 mm

¹ Codice RAL
² Valore del prodotto contenitore a pieno carico (non regolato)
³ incl. optical losses and the efficiency of the operating device (converter)
⁴ incl. optical losses



SASSO 100 square wallwasher/floor

trim 2 lamps

048-2750619W 048-2799318 002-90777



Progetto / Tipo

Appunti

Quantità / Data

**Istruzioni di
montaggio**



**Calcolatore di
illuminazione**



[048-2750619W 048-2799318 002-90777] I dati tecnici indicati sono valori caratteristici per una temperatura ambiente di 25°C. I dati relativi al flusso luminoso sono inizialmente soggetti a una tolleranza del +/- 10%, quelli relativi alla potenza di allacciamento a una tolleranza del +/- 10% e quelli relativi alla temperatura di colore a una tolleranza di +/- 150 Kelvin. Non si risponde di eventuali refusi ed errori di stampa. Si applicano le condizioni generali di contratto (CGC) della XAL GmbH.
© XAL GmbH · Auer-Welsbach-Gasse 36 · 8055 Graz · Austria · www.xal.com

21.11.2024