

# SASSO 100 square wallwasher/floor

trim 2 lamps

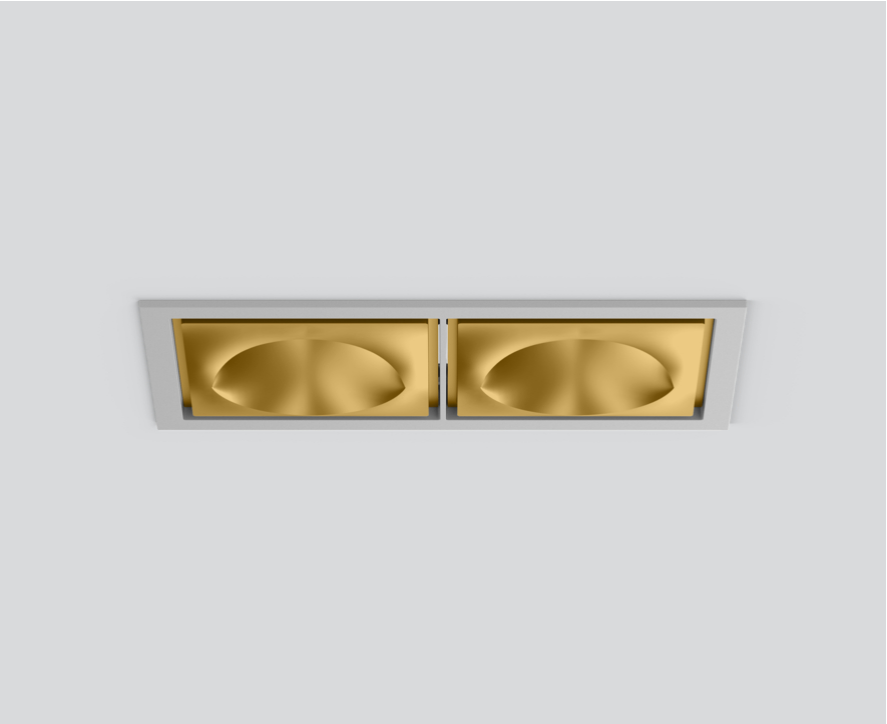
048-2750619W 048-279931G 002-90774



Progetto / Tipo \_\_\_\_\_

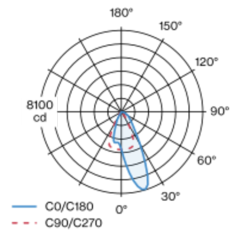
Appunti \_\_\_\_\_

Quantità / Data \_\_\_\_\_

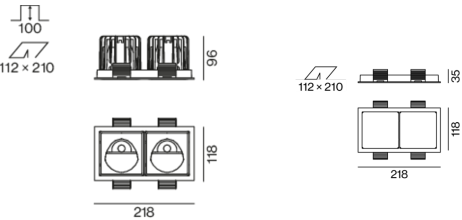


Faro da incasso quadrato in alluminio pressofuso; a 2 luci; superficie dorata; montaggio senza attrezzi con sistema brevettato a moschettone sferico; cassaforma rettangolare; con bordo perimetrale alluminio bianco; adatto per soffitti con spessore di 2-25 mm; raffreddamento passivo del LED grazie alla geometria ottimizzata del dissipatore; con tecnologia COB (Chip on Board) per la massima efficienza; assenza di ombre multiple; colore della luce 4000 K; binning iniziale MacAdam  $\leq 2$  SDCM; CRI  $\geq 90$ ; 80 % min. del flusso luminoso dopo 50000 ore di esercizio; LED a efficienza energetica con un'elevata resa cromatica; con riflettore asimmetrico appositamente calcolato per illuminazione verticale omogenea; riflettore di alta qualità con superficie sfaccettata in alluminio vaporizzato; classe isolamento 2 220-240V; incl. convertitore, non dimmerabile; scatola di allacciamento per cablaggio passante, tripolare o pentapolare, disponibile come accessorio; accessorio indicato a parte; sorgente luminosa sostituibile da tecnici specializzati autorizzati; dispositivo di controllo sostituibile da tecnici specializzati autorizzati;

## Distribuzione della luce



## Disegno prodotto



## Generale

Soffitto , Incasso \_\_\_\_\_

dorato , RAL260-M<sup>1</sup> \_\_\_\_\_

Set di montaggio alluminio bianco \_\_\_\_\_

IP20 \_\_\_\_\_

5500 lm \_\_\_\_\_

## LED

4000 K \_\_\_\_\_

CRI  $\geq 90$  \_\_\_\_\_

L80 / 50000 h \_\_\_\_\_

MacAdam iniziale  $\leq 2$  SDCM \_\_\_\_\_

R<sub>g</sub>: 97 , R<sub>r</sub>: 90 , R<sub>t(1-15)</sub>: 89 \_\_\_\_\_

MR 0.81 \_\_\_\_\_

MDER 0.74 \_\_\_\_\_

## Ottico

wallwasher floor \_\_\_\_\_

PstLM  $\leq 1.0$ <sup>2</sup> \_\_\_\_\_

SVM  $\leq 0.4$ <sup>2</sup> \_\_\_\_\_

## Dati elettrici

non DIM \_\_\_\_\_

sistema 55 W \_\_\_\_\_

inserto 23.4 W \_\_\_\_\_

36 Vf \_\_\_\_\_

700 mA \_\_\_\_\_

totale inserti 47 W \_\_\_\_\_

classe isolamento 2 220-240V \_\_\_\_\_

sistema 100 lm/W<sup>3</sup> \_\_\_\_\_

inserto 118 lm/W<sup>4</sup> \_\_\_\_\_

## Dati fisici

bordo \_\_\_\_\_

lunghezza 218 mm \_\_\_\_\_

larghezza 118 mm \_\_\_\_\_

altezza 96 mm \_\_\_\_\_

0.75 kg \_\_\_\_\_

## Sagoma

lunghezza 210 mm \_\_\_\_\_

larghezza 112 mm \_\_\_\_\_

spessore min. del soffitto 2 mm \_\_\_\_\_

spessore max. del soffitto 25 mm \_\_\_\_\_

profondità di incasso 100 mm \_\_\_\_\_

<sup>1</sup> Codice RAL

<sup>2</sup> Valore del prodotto contenitore a pieno carico (non regolato)

<sup>3</sup> incl. optical losses and the efficiency of the operating device (converter)

<sup>4</sup> incl. optical losses



# SASSO 100 square wallwasher/floor

trim 2 lamps

048-2750619W 048-279931G 002-90774



Progetto / Tipo

Appunti

Quantità / Data

## Istruzioni di montaggio



## Calcolatore di illuminazione



# SASSO 100 square wallwasher/floor

trim 2 lamps

048-2750619W 048-279931G 002-90774



Progetto / Tipo

Appunti

Quantità / Data

## Fattore di manutenzione

Tempo di funzionamento [h]	10 000	20 000	30 000	40 000	50 000
LLMF	0.96	0.92	0.88	0.85	0.81
LSF	1	1	1	1	1
MF	LMF × RSMF × LLMF × LSF				
MF	Fattore di manutenzione				
LMF <sup>a</sup>	Fattore di manutenzione dell'apparecchio				
		RSMF <sup>a</sup>	Fattore di manutenzione del locale		
		LLMF	Fattore di manutenzione del flusso luminoso		
		LSF	Fattore di sopravvivenza della lampada		

<sup>a</sup> Secondo "CIE 97, Maintenance of indoor electric lighting systems", 2005, ISBN 3-900-734-34-8. I valori devono essere determinati dal pianificatore.

## Tipi di interruttori di circuito

Tipo di interruttore automatico	Numero di apparecchi
B10	20
B16	32
C10	33
C16	53

## Componenti

### MOUNTING SET with trim 2 lamps

TIPO	COLORE	L-L-A (MM)	N. ARTICOLO/I
per controsoffitti	alluminio bianco	218-118-35	048-279931G



### CONVERTER

TIPO	L-L-A (MM)	N. ARTICOLO/I
30 W	143-43-30	002-90774



## Accessori di montaggio

### THROUGH WIRING CONNECTION BOX

TIPO	L-L-A (MM)	N. ARTICOLO/I
non DIM cavo ø 4 – 12 mm	105-58-30	005-253110
DALI cavo ø 4 – 12 mm	105-58-30	005-255110



## Accessori di montaggio

### PRIMED CONCRETE MOUNTING HOUSING

COLORE	L-L-A (MM)	N. ARTICOLO/I
alluminio bianco	614-307-120	048-2695110



## Accessori elettrici opzionali

### DIN RAIL POWER SUPPLY

TIPO	L-L-A (MM)	N. ARTICOLO/I
160 W	72-90-63	005-6520210



### DIN RAIL LED DRIVER

TIPO	L-L-A (MM)	N. ARTICOLO/I
DALI-2   200-1050 mA   2 x 42W	36-88-59	005-6121030



[048-2750619W 048-279931G 002-90774] I dati tecnici indicati sono valori caratteristici per una temperatura ambiente di 25°C. I dati relativi al flusso luminoso sono inizialmente soggetti a una tolleranza del +/- 10%, quelli relativi alla potenza di allacciamento a una tolleranza del +/- 10% e quelli relativi alla temperatura di colore a una tolleranza di +/- 150 Kelvin. Non si risponde di eventuali refusi ed errori di stampa. Si applicano le condizioni generali di contratto (CGC) della XAL GmbH.

© XAL GmbH · Auer-Welsbach-Gasse 36 · 8055 Graz · Austria · [www.xal.com](http://www.xal.com)

22.11.2024

3 / 3