

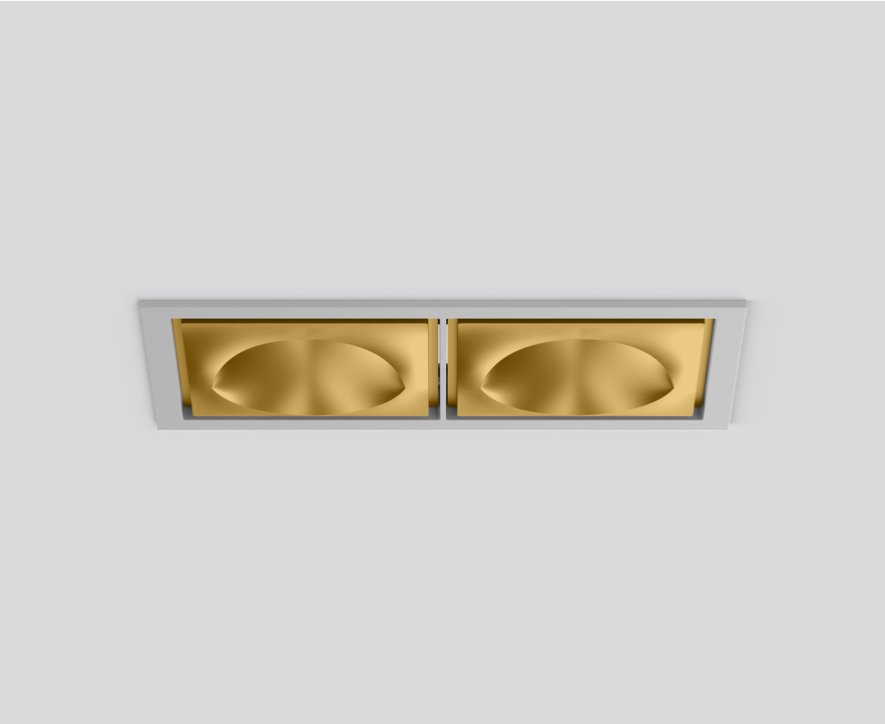
SASSO 100 square wallwasher/floor

trim 2 lamps

048-2750619W 048-279931G 002-90779

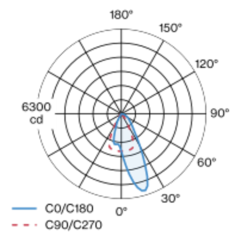


Progetto / Tipo
Appunti
Quantità / Data



Faro da incasso quadrato in alluminio pressofuso; a 2 luci; superficie dorato; montaggio senza attrezzi con sistema brevettato a moschettone sferico; cassaforma rettangolare; con bordo perimetrale alluminio bianco; adatto per soffitti con spessore di 2-25 mm; raffreddamento passivo del LED grazie alla geometria ottimizzata del dissipatore; con tecnologia COB (Chip on Board) per la massima efficienza; assenza di ombre multiple; colore della luce 4000 K; binning iniziale MacAdam ≤ 2 SDCM; CRI ≥ 90 ; 80 % min. del flusso luminoso dopo 50000 ore di esercizio; LED a efficienza energetica con un'elevata resa cromatica; con riflettore asimmetrico appositamente calcolato per illuminazione verticale omogenea; riflettore di alta qualità con superficie sfaccettata in alluminio vaporizzato; classe isolamento 2 220-240V; incl. convertitore DALI-2; scatola di allacciamento per cablaggio passante, tripolare o pentapolare, disponibile come accessorio; accessorio indicato a parte; sorgente luminosa sostituibile da tecnici specializzati autorizzati; dispositivo di controllo sostituibile da tecnici specializzati autorizzati;

Distribuzione della luce



Disegno prodotto



Generale

Soffitto , Incasso
dorato , RAL260-M ¹
Set di montaggio alluminio bianco
IP20
4060 lm

LED

4000 K
CRI ≥ 90
L80 / 50000 h
MacAdam iniziale ≤ 2 SDCM
R _g : 97 , R _r : 90 , R _{t(1-15)} : 89
MR 0.81
MDER 0.74

Ottico

wallwasher floor
PstLM ≤ 1.0 ²
SVM ≤ 0.4 ²

Dati elettrici

DALI-2
sistema 38 W
inserto 16.3 W
36 Vf
500 mA
totale inserti 33 W
classe isolamento 2 220-240V
sistema 107 lm/W ³
inserto 125 lm/W ⁴

Dati fisici

bordo
lunghezza 218 mm
larghezza 118 mm
altezza 96 mm
0.8 kg

Sagoma

lunghezza 210 mm
larghezza 112 mm
spessore min. del soffitto 2 mm
spessore max. del soffitto 25 mm
profondità di incasso 100 mm

¹ Codice RAL

² Valore del prodotto contenitore a pieno carico (non regolato)

³ incl. optical losses and the efficiency of the operating device (converter)

⁴ incl. optical losses



SASSO 100 square wallwasher/floor

trim 2 lamps

048-2750619W 048-279931G 002-90779



Progetto / Tipo

Appunti

Quantità / Data

**Istruzioni di
montaggio**



**Calcolatore di
illuminazione**

