

SQUADRO 2 × 4 lamps wallwasher

trim

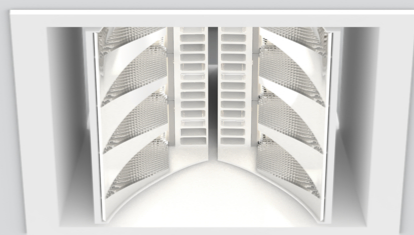
049-2040517B



Progetto / Tipo

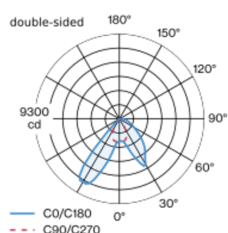
Appunti

Quantità / Data

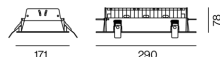


Faretto da incasso a soffitto, in alluminio pressofuso, modello a 2x4 luci; superficie verniciata a polveri bianco; con bordo perimetrale; adatto per soffitti con spessore di 2-25 mm; montaggio senza utensili con chiusura a molla a scatto; dissipatore integrato nella costruzione per una gestione termica ottimale e raffreddamento passivo dei LED; con tecnologia COB (Chip on Board) per la massima efficienza; colore della luce 3000 K; binning iniziale MacAdam ≤ 3 SDCM; CRI ≥ 80 ; 80 % min. del flusso luminoso dopo 50000 ore di esercizio; LED a efficienza energetica con un'elevata resa cromatica; Faretto per corridoi 1x shelf / 1x wall floor washer con speciali riflettori multipli dotati di tecnologia a forma libera con ottica a sfaccettature per un controllo della luce di massima precisione; illuminazione di precisione di scaffali e corridoi; ottimo anti-abbagliamento longitudinale per il massimo comfort visivo nei corridoi; moduli luce regolabili (orientabile da $+15^\circ$ a -10° , rotazione massima regolabile per un lato); grado protezione IP20; vetro protettivo IP 40 disponibile come accessorio; accessorio indicato a parte; classe isolamento 2; 220-240 V; incl. convertitore, non dimmerabile; sorgente luminosa sostituibile da tecnici specializzati autorizzati; dispositivo di controllo sostituibile da tecnici specializzati autorizzati;

Distribuzione della luce



Disegno prodotto



Generale

Soffitto , Incasso

bianco , RAL 9016 ¹

IP20

10700 lm

LED

3000 K

CRI ≥ 80

L80 / 50000 h

MacAdam iniziale ≤ 3 SDCM

MR 0.58

MDER 0.52

Ottico

shelf / wall floor washer

PstLM $\leq 1.0^2$ ³

SVM $\leq 0.4^2$ ³

Dati elettrici

non DIM

220-240 V

sistema 86 W

sistema 124 lm/W⁴

classe isolamento 2

Dati fisici

bordo

lunghezza 290 mm

larghezza 171 mm

altezza 78 mm

2.1 kg

Sagoma

lunghezza 270 mm

larghezza 152 mm

spessore min. del soffitto 2 mm

spessore max. del soffitto 25 mm

profondità di incasso 85 mm

¹ Codice RAL ² bilaterale

³ Valore del prodotto contenitore a pieno carico (non regolato)

⁴ incl. considerazione delle perdite ottiche, delle perdite dell'unità di controllo interna e dell'efficienza del dispositivo operativo

Istruzioni di montaggio



Calcolatore di illuminazione



SQUADRO 2 × 4 lamps wallwasher

trim
049-2040517B



Progetto / Tipo

Appunti

Quantità / Data

Tipi di interruttori di circuito

| Tipo di interruttore automatico | Numero di apparecchi |
|---------------------------------|----------------------|
| B10 | 5 |
| B13 | 7 |
| B16 | 9 |
| B20 | 11 |
| C10 | 9 |
| C13 | 11 |
| C16 | 15 |
| C20 | 18 |

Accessori ottici

IP40 PROTECTION GLASS

N. ARTICOLO/I
049-2940010

