

BO 45 semi-recessed

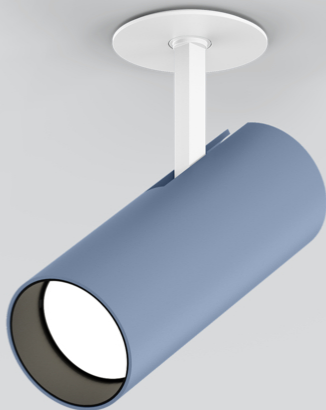
049-613051XM 002-90724



Progetto / Tipo

Appunti

Quantità / Data



Generale

Soffitto, Semi-incasso

orientabile max 90°

rotazione 350°

colori speciali

IP20

1290 lm

apparecchio 95 lm/W¹

LED

3000 K

CRI ≥ 90

L80 / 50000 h

MacAdam iniziale ≤ 2 SDCM

R_g: 100, R_f: 91, R_{f(1-5)}: 88

MR 0.59

MDER 0.53

Ottico

medium

angolo del fascio 24°

P_{stLM} ≤ 1.0²

SVM ≤ 0.4²

Faretto cilindrico in alluminio; superficie verniciata a polveri colori speciali; girevole 350° e orientabile 90°; modello a incasso con bordo perimetrale; adatto per soffitti con spessore di 2-25 mm; raffreddamento passivo del LED grazie alla geometria ottimizzata del dissipatore; con tecnologia COB (Chip on Board) per la massima efficienza; assenza di ombre multiple; colore della luce 3000 K; binning iniziale MacAdam ≤ 2 SDCM; CRI ≥ 90; 80 % min. del flusso luminoso dopo 50000 ore di esercizio; LED a efficienza energetica con un'elevata resa cromatica; riflettore d'alta qualità con ottica sfaccettata in alluminio applicato a vapore; emissione precisa con angolo di emissione di 24°; ottimo anti-abbagliamento con livelli punto luce rientrati; unità ottico disponibile come accessorio; accessorio indicato a parte; grado protezione IP20; classe isolamento 2; 220-240 V; incl. convertitore, non dimmerabile; converter esterno da inserire nel soffitto, cablaggio passante adatto; sorgente luminosa sostituibile da tecnici specializzati autorizzati; dispositivo di controllo sostituibile da tecnici specializzati autorizzati;

Dati elettrici

non DIM

220-240 V

sistema 15.9 W

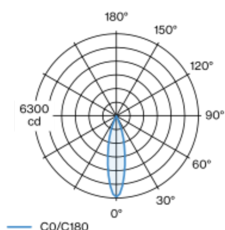
apparecchio 13.5 W

36 Vf

400 mA

classe isolamento 2

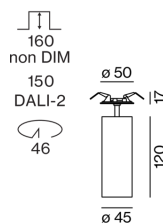
Distribuzione della luce



medium 24°

h (m)	EO° (lx)	ø (m)
1	6210	0.43
2	1550	0.86
3	690	1.30
4	390	1.73
5	250	2.16

Disegno prodotto



Dati fisici

diametro 45 mm

altezza 149 mm

0.39 kg

Sagoma

diametro 46 mm

spessore min. del soffitto 2 mm

spessore max. del soffitto 25 mm

profondità di incasso 160 mm

¹ APPARECCHIO: con considerazione di perdite ottiche e dell'unità di controllo. SISTEMA: con considerazione di perdite ottiche, dell'unità di controllo ed efficienza del dispositivo.

² Valore del prodotto contenitore a pieno carico (non regolato)

Istruzioni di montaggio



Calcolatore di illuminazione

