

# MOUNTING HOUSING

round

049-8803037



Progetto / Tipo

Appunti

Quantità / Data



## Generale

Soffitto , Incasso

bianco traffico , RAL 9016 <sup>1</sup>

IP20

## Dati elettrici

DALI-2

220-240 V

classe isolamento 1

1 DALI Addr.

classe isolamento 2

25 W

Dim DALI, Push Dim, Dim DSI, Dim Dali 2

min 198 V

max 264 V

Corrente Costante

min 50 Hz

max 60 Hz

## Dati fisici

lunghezza 260 mm

larghezza 260 mm

altezza 120 mm

## Sagoma

lunghezza 270 mm

larghezza 270 mm

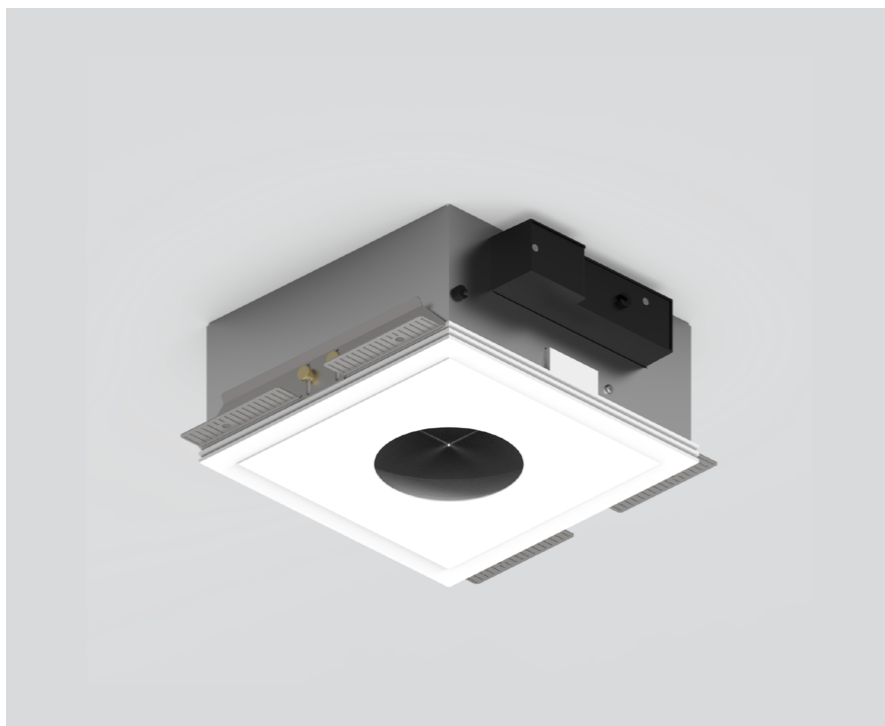
spessore min. del soffitto 8 mm

spessore max. del soffitto 25 mm

profondità di incasso 140 mm

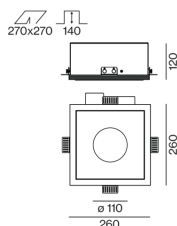
<sup>1</sup> Codice RAL

## Istruzioni di montaggio



Telaio da incasso in lamiera d'acciaio per incasso a scomparsa in soffitti in cartongesso, lato inferiore in gesso rinforzato con alluminio (verniciabile); con sagoma rotonda; nessuna rottura dei bordi; per incasso a scomparsa in soffitti di cartongesso; adatto per soffitti con spessore di 8-25 mm; 3 connettori a prova di polarizzazione inversa plug & play per l'alimentazione elettrica dei faretti; faretti inseribili e spostabili senza utensili tramite fissaggio magnetico; protezione hot plug; superficie verniciata a polveri bianco traffico; grado protezione IP20; classe isolamento 1; incl. convertitore DALI-2; tutti i faretti insieme dimmerabili DALI; dispositivo di controllo sostituibile da tecnici specializzati autorizzati;

## Disegno prodotto





Progetto / Tipo

Appunti

Quantità / Data

Tipi di interruttori di circuito

Tipo di interruttore automatico	Numero di convertitori
B10	19
B13	24
B16	31
B20	40
C10	31
C13	40
C16	51
C20	66