

MOUNTING HOUSING

with glowing round

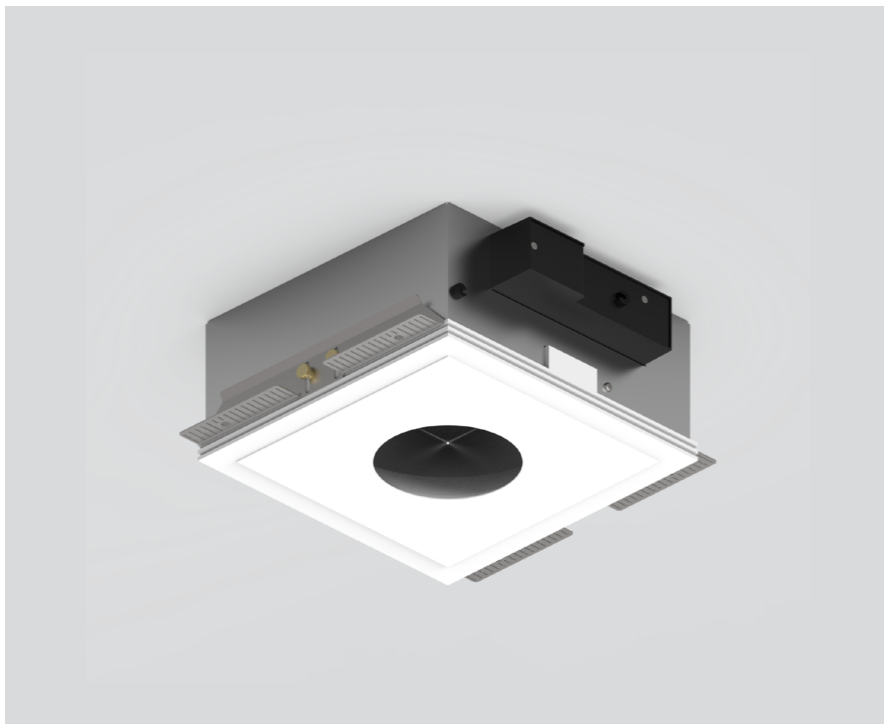
049-8823537



Progetto / Tipo

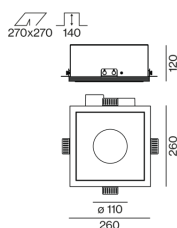
Appunti

Quantità / Data



Telaio da incasso in lamiera d'acciaio per incasso a scomparsa in soffitti in cartongesso, lato inferiore in gesso rinforzato con alluminio (verniciabile); con sagoma rotonda; nessuna rottura dei bordi; per incasso a scomparsa in soffitti di cartongesso; adatto per soffitti con spessore di 8-25 mm; 3 connettori a prova di polarizzazione inversa plug & play per l'alimentazione elettrica dei faretto; faretto inseribili e spostabili senza utensili tramite fissaggio magnetico; protezione hot plug; luce indiretta; colore della luce 3000 K; binning iniziale MacAdam ≤ 3 SDCM; CRI ≥ 90 ; 80 % min. del flusso luminoso dopo 50000 ore di esercizio; LED a efficienza energetica con un'elevata resa cromatica; componente luce indiretta nel canale dimmerabile in continuo tramite DALI; superficie verniciata a polveri bianco traffico; grado protezione IP20; classe isolamento 1 220-240V; incl. convertitore DALI-2; tutti i faretto insieme dimmerabili DALI; sorgente luminosa sostituibile da tecnici specializzati autorizzati; dispositivo di controllo sostituibile da tecnici specializzati autorizzati;

Disegno prodotto



Generale

Soffitto, Incasso

bianco traffico, RAL 9016 ¹
IP20

LED

3000 K

CRI ≥ 90

MacAdam iniziale ≤ 3 SDCM

R_g: 101, R_r: 91, R₍₁₋₁₅₎: 89

MR 0.56

MDER 0.51

Dati elettrici

DALI-2

classe isolamento 1 220-240V

1 DALI Addr.

Dati fisici

lunghezza 260 mm

larghezza 260 mm

altezza 120 mm

Sagoma

lunghezza 270 mm

larghezza 270 mm

spessore min. del soffitto 8 mm

spessore max. del soffitto 25 mm

profondità di incasso 140 mm

¹ Codice RAL

Istruzioni di montaggio



MOUNTING HOUSING

with glowing round

049-8823537



Progetto / Tipo

Appunti

Quantità / Data

Fattore di manutenzione

Tempo di funzionamento [h]	10 000	20 000	30 000	40 000	50 000
LLMF	0.96	0.93	0.89	0.86	0.83
LSF	1	1	1	1	1

MF	LMF × RSMF × LLMF × LSF	RSMF ^a	Fattore di manutenzione del locale
MF	Fattore di manutenzione	LLMF	Fattore di manutenzione del flusso luminoso
LMF ^a	Fattore di manutenzione dell'apparecchio	LSF	Fattore di sopravvivenza della lampada

^a Secondo "CIE 97, Maintenance of indoor electric lighting systems", 2005, ISBN 3-900-734-34-8. I valori devono essere determinati dal pianificatore.

