

MOUNTING HOUSING

600 trimless linear

049-8846038



Progetto / Tipo

Appunti

Quantità / Data



Generale

Soffitto , Incasso

nero intenso , RAL 9005 ¹

IP20

Dati elettrici

DALI-2

220-240 V

classe isolamento 1

2 DALI Addr.

classe isolamento 2

25 W

Dim DALI, Push Dim, Dim DSI, Dim Dali 2

min 198 V

max 264 V

Corrente Costante

min 50 Hz

max 60 Hz

Dati fisici

lunghezza 608 mm

larghezza 269 mm

altezza 120 mm

Sagoma

lunghezza 608 mm

larghezza 136 mm

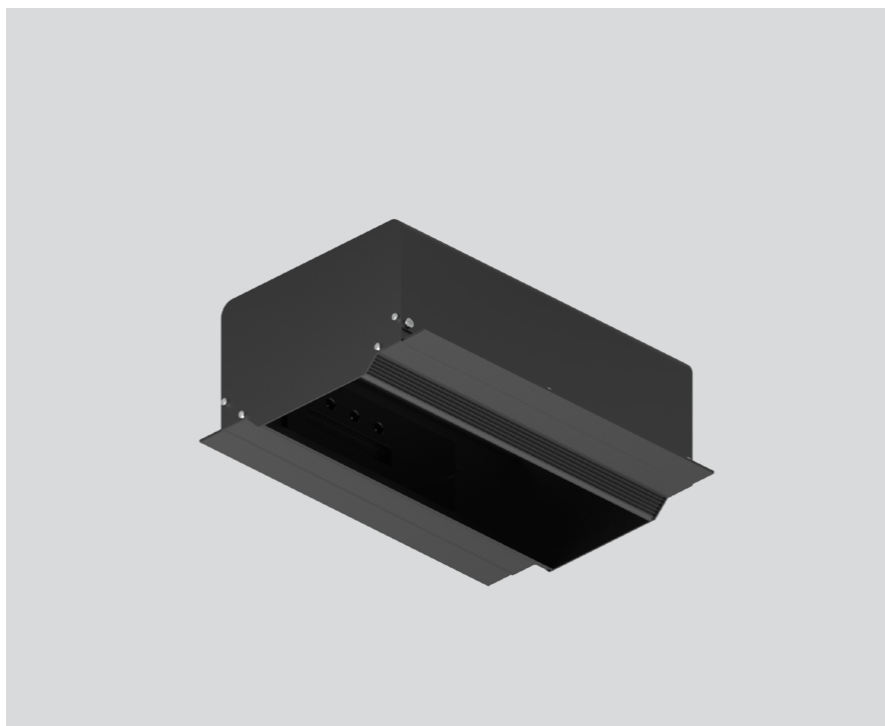
spessore min. del soffitto 12.5 mm

spessore max. del soffitto 12.5 mm

profondità di incasso 175 mm

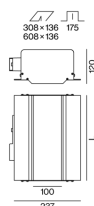
¹ Codice RAL

Istruzioni di montaggio



Cassaforma in lamiera d'acciaio con sagoma rettangolare; per incasso a scomparsa in soffitti di cartongesso; bordatura speciale forata per una migliore aderenza dello stucco; adatto per soffitti con spessore di 12,5 mm; 6 connettori a prova di polarizzazione inversa plug & play per l'alimentazione elettrica dei faretti; faretti inseribili e spostabili senza utensili tramite fissaggio magnetico; protezione hot plug; superficie verniciata a polveri nero intenso; grado protezione IP20; classe isolamento 1; incl. convertitore DALI-2; tutti i faretti insieme dimmerabili DALI; dispositivo di controllo sostituibile da tecnici specializzati autorizzati;

Disegno prodotto





Progetto / Tipo

Appunti

Quantità / Data

Tipi di interruttori di circuito

Tipo di interruttore automatico	Numero di convertitori
B10	19
B13	24
B16	31
B20	40
C10	31
C13	40
C16	51
C20	66