

MOUNTING HOUSING

300 trim linear

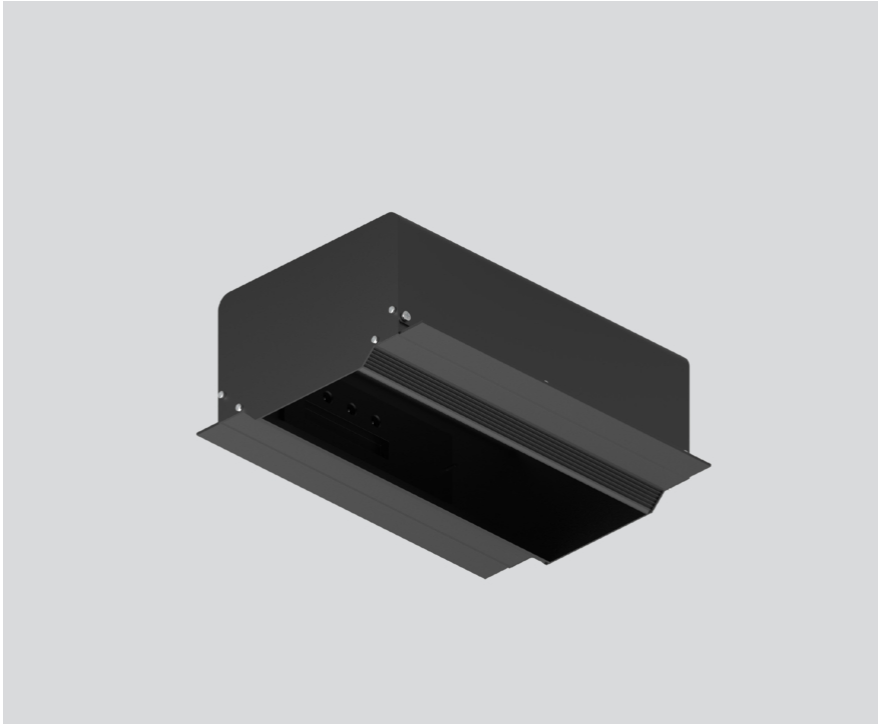
049-8853038



Progetto / Tipo

Appunti

Quantità / Data



Generale

Soffitto , Incasso

nero intenso , RAL 9005 ¹

IP20

Dati elettrici

DALI-2

classe isolamento 1 220-240V

1 DALI Addr.

Dati fisici

lunghezza 344 mm

larghezza 254 mm

altezza 120 mm

Sagoma

lunghezza 335 mm

larghezza 135 mm

spessore min. del soffitto 12.5 mm

spessore max. del soffitto 12.5 mm

profondità di incasso 175 mm

¹ Codice RAL

Cassaforma in lamiera d'acciaio con sagoma rettangolare; con bordo perimetrale; adatto per soffitti con spessore di 12,5 mm; 3 connettori a prova di polarizzazione inversa plug & play per l'alimentazione elettrica dei faretto; faretto inseribili e spostabili senza utensili tramite fissaggio magnetico; protezione hot plug; superficie verniciata a polveri nero intenso; grado protezione IP20; classe isolamento 1 220-240V; incl. convertitore DALI-2; tutti i faretto insieme dimmerabili DALI; dispositivo di controllo sostituibile da tecnici specializzati autorizzati;

Istruzioni di montaggio



Disegno prodotto

