



## Generale

Soffitto , Binario

nero , RAL 9005 <sup>1</sup>

Riflettore cromato

IP20

2890 lm

inserto ottico 113 lm/W<sup>2</sup>

## LED

3000 K

CRI ≥ 90

L85 / 50000 h

MacAdam iniziale ≤ 3 SDCM

R<sub>g</sub>: 97 , R<sub>f</sub>: 91 , R<sub>(1-15)</sub>: 89

MR 0.6

MDER 0.54

## Ottico

symmetric

angolo del fascio 55°

UGR < 16 , ≥65° <1500 cd/m<sup>2</sup>

P<sub>stLM</sub> ≤ 1.0 <sup>3</sup>

SVM ≤ 0.4 <sup>3</sup>

## Dati elettrici

DALI-2

48 V

apparecchio 30 W

apparecchio 96 lm/W<sup>4</sup>

inserto ottico 25.5 W

classe isolamento 3

1 DALI Addr.

## Dati fisici

lunghezza 381 mm

larghezza 43 mm

altezza 48 mm

0.5 kg

<sup>1</sup> Codice RAL

<sup>2</sup> INSERTO OTTICO: incl. considerazione delle perdite ottiche.

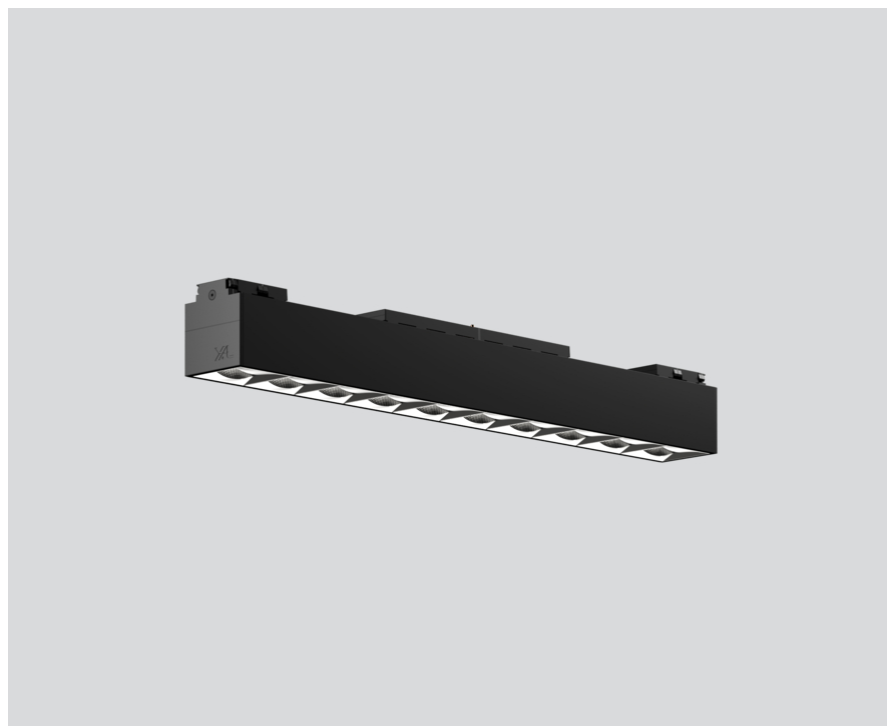
<sup>3</sup> Valore del prodotto contenitore a pieno carico (non regolato)

<sup>4</sup> APPARECCHIO: con considerazione di perdite ottiche e dell'unità di controllo. SISTEMA: con considerazione di perdite ottiche, dell'unità di controllo ed efficienza del dispositivo.

## Istruzioni di montaggio

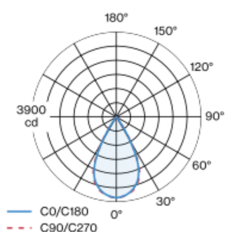


## Calcolatore di illuminazione



Inserto luce lineare in alluminio; superficie anodizzata nero; inserto luce con installazione e posizionamento tramite supporto+attacco magnetico senza bisogno di attrezzi; a filo del profilo; alimentazione del MOVE IT system attraverso binari elettrificati; protezione hot plug; dotato di dieci ottiche OFFICE appositamente calcolate; riflettore di alta qualità con superficie sfaccettata in alluminio vaporizzato; Riflettore cromato; caratteristica di emissione precisa con distribuzione simmetrica della luce; UGR ≤ 16; luce da lavoro adatta a schermi conform. DIN EN 12464-1; luminanza superiore a 65° ≤ 1500 cd/m<sup>2</sup>; raffreddamento passivo del LED grazie alla geometria ottimizzata del dissipatore; colore della luce 3000 K; binning iniziale MacAdam ≤ 3 SDCM; CRI ≥ 90; 85 % min. del flusso luminoso dopo 50000 h di durata di vita; LED high power a risparmio energetico con ottima resa cromatica; grado protezione IP20; classe isolamento 3; 48 V; controllo singolo DALI; comfort visivo con il dimming analogico senza sfarfallio (livello minimo 1%); sorgente luminosa non sostituibile;

## Distribuzione della luce



## Disegno prodotto

