



Progetto / Tipo

Appunti

Quantità / Data



IP 44

**Generale**

Parete , Surface

nero , RAL 9005 ¹

Testata finale nero

IP44

1480 lm

LED

4000 K

CRI ≥ 90

L80 / 50000 h

MacAdam iniziale ≤ 3 SDCM

R_g: 98 , R_r: 90 , R_{t(1-15)}: 88

MR 0.76

MDER 0.69

Ottico

High Performance Opal

opal (lambertsch)

PstLM ≤ 1.0 ²SVM ≤ 0.4 ²**Dati elettrici**

DALI-2

220-240 V

sistema 13.1 W

sistema 113 lm/W³

classe isolamento 1

1 DALI Addr.

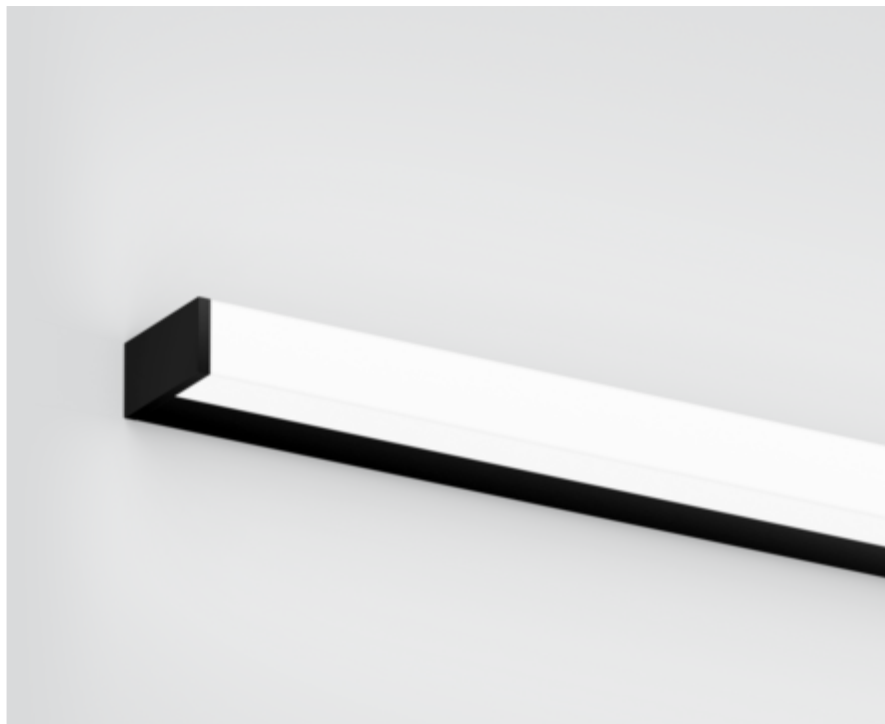
Dati fisici

lunghezza 600 mm

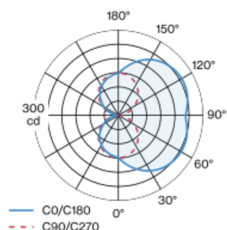
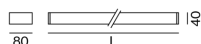
larghezza 80 mm

altezza 40 mm

1 kg

¹ Codice RAL² Valore del prodotto contenitore a pieno carico (non regolato)³ APPARECCHIO: con considerazione di perdite ottiche e dell'unità di controllo. SISTEMA: con considerazione di perdite ottiche, dell'unità di controllo ed efficienza del dispositivo.**Istruzioni di montaggio**

Corpo faro in profilo in alluminio estruso; modello spigoloso; nessuna vite visibile; superficie verniciata a polveri nero; testata finale verniciata a polveri in nero; adatto per montaggio a parete; profilo apparecchio preassemblabile; con emissione trilaterale; diffusore HPO (High Performance Opal) per un'illuminazione omogenea; colore della luce 4000 K; binning iniziale MacAdam ≤ 3 SDCM; CRI ≥ 90; 80 % min. del flusso luminoso dopo 50000 ore di esercizio; LED a efficienza energetica con un'elevata resa cromatica; grado protezione IP44; classe isolamento 1; 220-240 V; incl. convertitore DALI-2; sorgente luminosa non sostituibile; dispositivo di controllo sostituibile da tecnici specializzati autorizzati;

Distribuzione della luce**Disegno prodotto**



Progetto / Tipo

Appunti

Quantità / Data

Fattore di manutenzione

Tempo di funzionamento [h]	10 000	20 000	30 000	40 000	50 000
LLMF	0.96	0.92	0.87	0.83	0.8
LSF	1	1	1	1	1
MF	LMF × RSMF × LLMF × LSF		RSMF ^a	Fattore di manutenzione del locale	
MF	Fattore di manutenzione		LLMF	Fattore di manutenzione del flusso luminoso	
LMF ^a	Fattore di manutenzione dell'apparecchio		LSF	Fattore di sopravvivenza della lampada	

^a Secondo "CIE 97, Maintenance of indoor electric lighting systems", 2005, ISBN 3-900-734-34-8. I valori devono essere determinati dal pianificatore.

Tipi di interruttori di circuito

Tipo di interruttore automatico	Numero di apparecchi
B10	18
B13	24
B16	30
B20	37
B25	46
C10	31
C13	40
C16	51
C20	62
C25	78