



Progetto / Tipo

Appunti

Quantità / Data



IP 44

**Generale**

Parete , Surface

nero , RAL 9005 ¹

Testata finale nero

IP44

2950 lm

LED

4000 K

CRI ≥ 90

L80 / 50000 h

MacAdam iniziale ≤ 3 SDCMR_g: 98 , R_r: 90 , R_{t(1-15)}: 88

MR 0.76

MDER 0.69

Ottico

High Performance Opal

opal (lambertsch)

PstLM ≤ 1.0 ²SVM ≤ 0.4 ²**Dati elettrici**

non DIM

220-240 V

sistema 26.3 W

sistema 112 lm/W³

classe isolamento 1

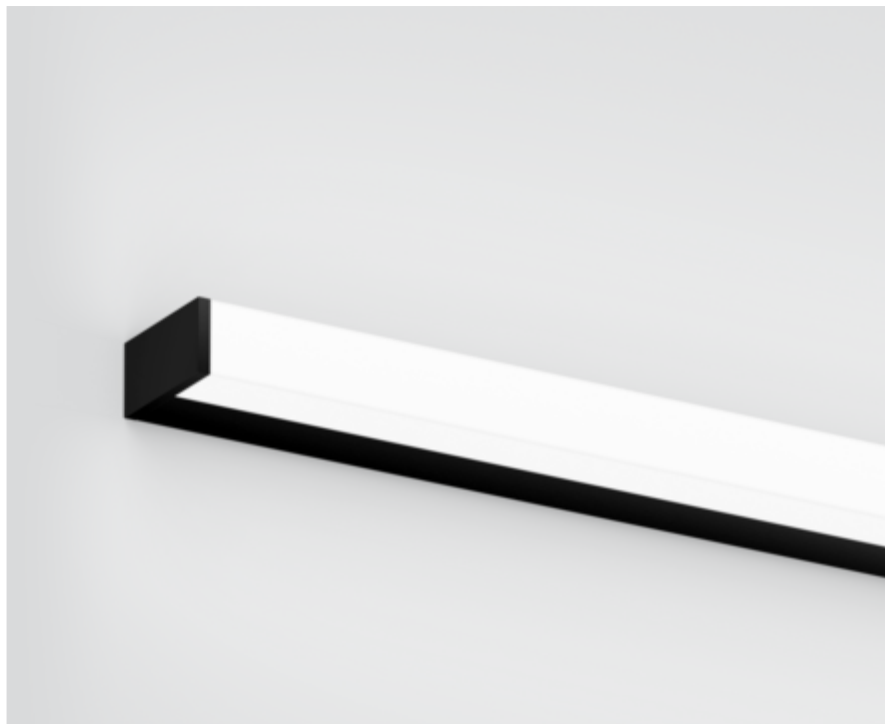
Dati fisici

lunghezza 1200 mm

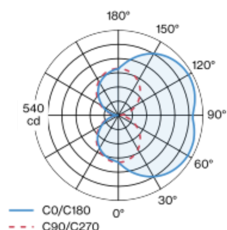
larghezza 80 mm

altezza 40 mm

1.8 kg

¹ Codice RAL² Valore del prodotto contenitore a pieno carico (non regolato)³ APPARECCHIO: con considerazione di perdite ottiche e dell'unità di controllo. SISTEMA: con considerazione di perdite ottiche, dell'unità di controllo ed efficienza del dispositivo.**Istruzioni di montaggio**

Corpo faro in profilo in alluminio estruso; modello spigoloso; nessuna vite visibile; superficie verniciata a polveri nero; testata finale verniciata a polveri in nero; adatto per montaggio a parete; profilo apparecchio preassemblabile; con emissione trilaterale; diffusore HPO (High Performance Opal) per un'illuminazione omogenea; colore della luce 4000 K; binning iniziale MacAdam ≤ 3 SDCM; CRI ≥ 90 ; 80 % min. del flusso luminoso dopo 50000 ore di esercizio; LED a efficienza energetica con un'elevata resa cromatica; grado protezione IP44; classe isolamento 1; 220-240 V; incl. convertitore, non dimmerabile; sorgente luminosa non sostituibile; dispositivo di controllo sostituibile da tecnici specializzati autorizzati;

Distribuzione della luce**Disegno prodotto**