

UNICO L3 basic

ceiling

090-1L341FGB01



Progetto / Tipo

Appunti

Quantità / Data



Generale

Soffitto , Surface

grigio , RAL 9006 ¹

Riflettore nero

IP20

1580 lm

LED

2700 K

CRI \geq 90

L90 / 50000 h

MacAdam iniziale \leq 3 SDCM

R_g: 101 , R_f: 91 , R_{t(1-15)}: 89

MR 0.56

MDER 0.51

Ottico

flood square

angolo del fascio 56°

UGR \leq 19

PstLM \leq 1.0 ²

SVM \leq 0.4 ²

Dati elettrici

non DIM

220-240 V

sistema 17.9 W

sistema 88 lm/W³

classe isolamento 1

Dati fisici

lunghezza 126 mm

larghezza 51 mm

altezza 90 mm

0.45 kg

¹ Codice RAL

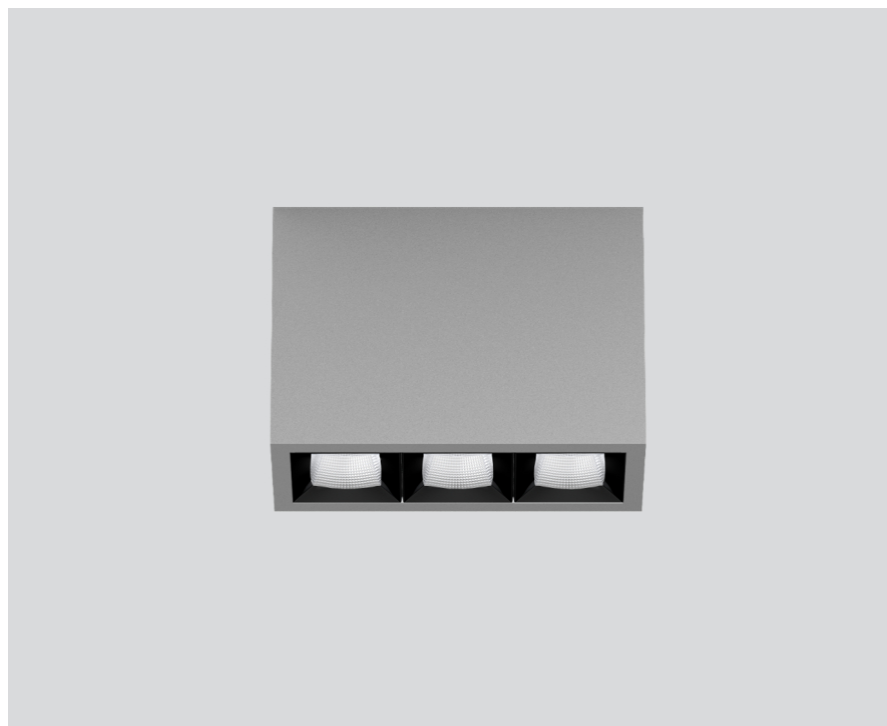
² Valore del prodotto contenitore a pieno carico (non regolato)

³ incl. considerazione delle perdite ottiche, delle perdite dell'unità di controllo interna e dell'efficienza del dispositivo operativo

Istruzioni di montaggio

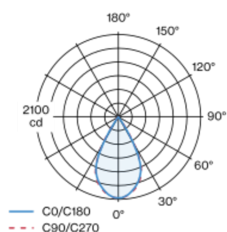


Calcolatore di illuminazione



Downlight multiplo rettangolare in alluminio con montaggio a superficie; corpo illuminante montabile ad appoggio senza attrezzi su piastra di montaggio tramite blocco di sicurezza; convertitore integrato nel corpo illuminante; superficie verniciata a polveri grigio; dotato di tre ottiche flood square; distribuzione simmetrica della luce con precise caratteristiche di emissione, angolo di emissione di 56°; riflettore di alta qualità con superficie sfaccettata in alluminio vaporizzato; Riflettore nero; UGR \leq 19; raffreddamento passivo del LED grazie alla geometria ottimizzata del dissipatore; colore della luce 2700 K; binning iniziale MacAdam \leq 3 SDCM; CRI \geq 90; 90 % min. del flusso luminoso dopo 50000 h di durata di vita; LED high power a risparmio energetico con ottima resa cromatica; grado protezione IP20; classe isolamento 1; 220-240 V; incl. convertitore, non dimmerabile; sorgente luminosa non sostituibile; dispositivo di controllo sostituibile da tecnici specializzati autorizzati; senza distorsione;

Distribuzione della luce



Disegno prodotto



UNICO L3 basic

ceiling

090-1L341FGB01



Progetto / Tipo

Appunti

Quantità / Data

Fattore di manutenzione

Tempo di funzionamento [h]	10 000	20 000	30 000	40 000	50 000
LLMF	0.96	0.95	0.95	0.94	0.93
LSF	1	1	1	1	1
MF	LMF × RSMF × LLMF × LSF		RSMF ^a	Fattore di manutenzione del locale	
MF	Fattore di manutenzione		LLMF	Fattore di manutenzione del flusso luminoso	
LMF ^a	Fattore di manutenzione dell'apparecchio		LSF	Fattore di sopravvivenza della lampada	

^a Secondo "CIE 97, Maintenance of indoor electric lighting systems", 2005, ISBN 3-900-734-34-8. I valori devono essere determinati dal pianificatore.

Tipi di interruttori di circuito

Tipo di interruttore automatico	Numero di apparecchi
B10	42
B16	68
B20	85
C10	57
C16	91
C20	114