

UNICO L3 basic

ceiling

090-1L361KG001



Progetto / Tipo

Appunti

Quantità / Data



Generale

Soffitto , Surface

grigio , RAL 9006 ¹

Riflettore cromato

IP20

1140 lm

LED

4000 K

CRI ≥ 90

L90 / 50000 h

MacAdam iniziale ≤ 3 SDCM

R_g: 102 , R_f: 93 , R_{f(15)}: 92

MR 0.81

MDER 0.74

Ottico

spot round

angolo del fascio 15°

UGR ≤ 13 , $\geq 65^\circ$ < 1500 cd/m²

PstLM ≤ 1.0 ²

SVM ≤ 0.4 ²

Dati elettrici

non DIM

220-240 V

sistema 17.9 W

sistema 64 lm/W³

classe isolamento 1

Dati fisici

lunghezza 126 mm

larghezza 51 mm

altezza 90 mm

0.45 kg

¹ Codice RAL

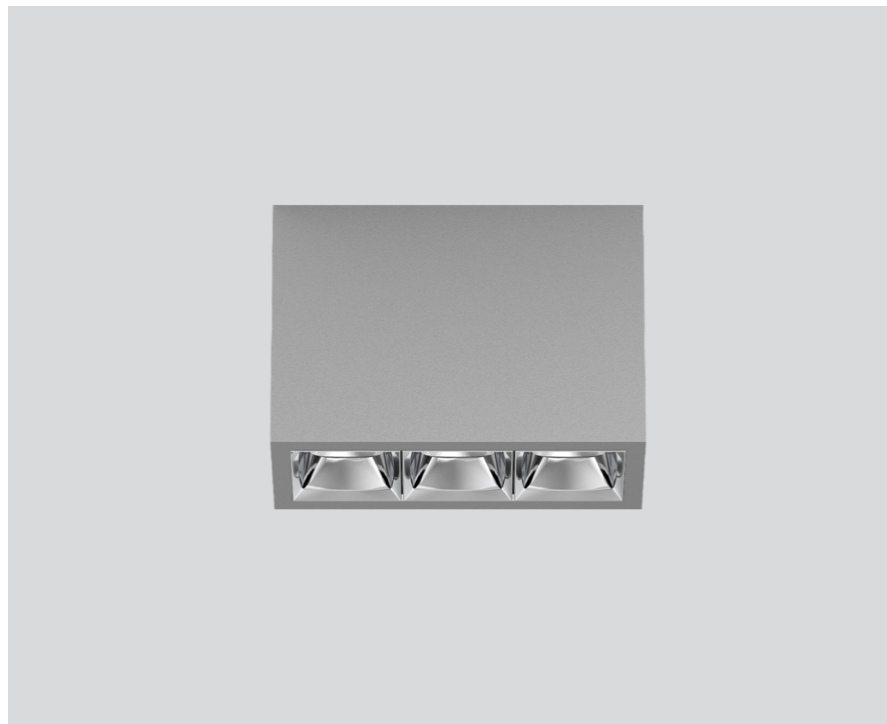
² Valore del prodotto contenitore a pieno carico (non regolato)

³ incl. considerazione delle perdite ottiche, delle perdite dell'unità di controllo interna e dell'efficienza del dispositivo operativo

Istruzioni di montaggio

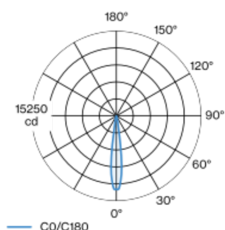


Calcolatore di illuminazione



Downlight multiplo rettangolare in alluminio con montaggio a superficie; corpo illuminante montabile ad appoggio senza attrezzi su piastra di montaggio tramite blocco di sicurezza; convertitore integrato nel corpo illuminante; superficie verniciata a polveri grigio; dotato di tre ottiche spot round; distribuzione simmetrica della luce con precise caratteristiche di emissione, angolo di emissione di 15°; riflettore di alta qualità con superficie sfaccettata in alluminio vaporizzato; Riflettore cromato; UGR ≤ 13 ; luce da lavoro adatta a schermi conform. DIN EN 12464-1; luminanza superiore a $65^\circ \leq 1500$ cd/m²; raffreddamento passivo del LED grazie alla geometria ottimizzata del dissipatore; colore della luce 4000 K; binning iniziale MacAdam ≤ 3 SDCM; CRI ≥ 90 ; 90 % min. del flusso luminoso dopo 50000 h di durata di vita; LED high power a risparmio energetico con ottima resa cromatica; grado protezione IP20; classe isolamento 1; 220-240 V; incl. convertitore, non dimmerabile; sorgente luminosa non sostituibile; dispositivo di controllo sostituibile da tecnici specializzati autorizzati; senza distorsione;

Distribuzione della luce



Disegno prodotto

