

UNICO L6 basic

ceiling

090-1L651C9B01



Progetto / Tipo

Appunti

Quantità / Data



Generale

Soffitto , Surface

oro , RAL 260-M¹

Riflettore nero

IP20

2670 lm

LED

3000 K

CRI ≥ 90

L90 / 50000 h

MacAdam iniziale ≤ 3 SDCM

R_g: 100 , R_f: 92 , R_{f(1-15)}: 91

MR 0.64

MDER 0.58

Ottico

flood round

angolo del fascio 49°

UGR ≤ 19 , $\geq 65^\circ$ <3000 cd/m²

PstLM ≤ 1.0 ²

SVM ≤ 0.4 ²

Dati elettrici

non DIM

220-240 V

sistema 27.1 W

sistema 99 lm/W³

classe isolamento 1

Dati fisici

lunghezza 239 mm

larghezza 51 mm

altezza 90 mm

0.7 kg

¹ Codice RAL

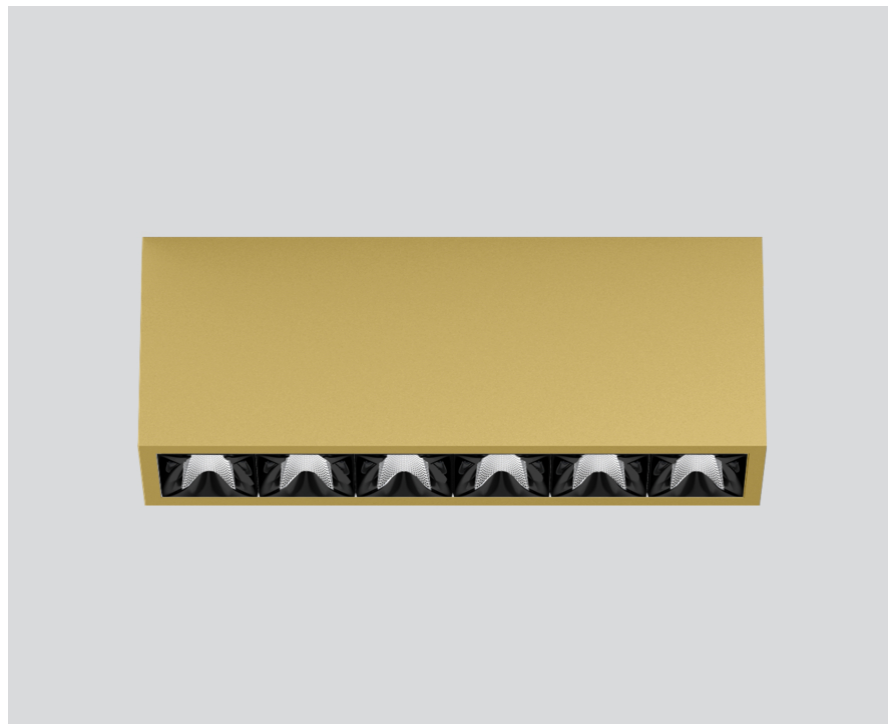
² Valore del prodotto contenitore a pieno carico (non regolato)

³ incl. considerazione delle perdite ottiche, delle perdite dell'unità di controllo interna e dell'efficienza del dispositivo operativo

Istruzioni di montaggio

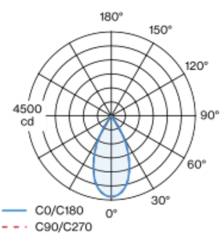


Calcolatore di illuminazione



Downlight multiplo rettangolare in alluminio con montaggio a superficie; corpo illuminante montabile ad appoggio senza attrezzi su piastra di montaggio tramite blocco di sicurezza; convertitore integrato nel corpo illuminante; superficie verniciata a polveri oro; dotato di sei ottiche flood round; distribuzione simmetrica della luce con precise caratteristiche di emissione, angolo di emissione di 49°; riflettore di alta qualità con superficie sfaccettata in alluminio vaporizzato; Riflettore nero; UGR ≤ 19 ; luce da lavoro adatta a schermi conform. DIN EN 12464-1; luminanza superiore a $65^\circ \leq 3000$ cd/m²; raffreddamento passivo del LED grazie alla geometria ottimizzata del dissipatore; colore della luce 3000 K; binning iniziale MacAdam ≤ 3 SDCM; CRI ≥ 90 ; 90 % min. del flusso luminoso dopo 50000 h di durata di vita; LED high power a risparmio energetico con ottima resa cromatica; grado protezione IP20; classe isolamento 1; 220-240 V; incl. convertitore, non dimmerabile; sorgente luminosa non sostituibile; dispositivo di controllo sostituibile da tecnici specializzati autorizzati; senza distorsione;

Distribuzione della luce



Disegno prodotto



UNICO L6 basic

ceiling

090-1L651C9B01



Progetto / Tipo

Appunti

Quantità / Data

Fattore di manutenzione

Tempo di funzionamento [h]	10 000	20 000	30 000	40 000	50 000
LLMF	0.96	0.95	0.95	0.94	0.93
LSF	1	1	1	1	1
MF	LMF × RSMF × LLMF × LSF		RSMF ^a	Fattore di manutenzione del locale	
MF	Fattore di manutenzione		LLMF	Fattore di manutenzione del flusso luminoso	
LMF ^a	Fattore di manutenzione dell'apparecchio		LSF	Fattore di sopravvivenza della lampada	

^a Secondo "CIE 97, Maintenance of indoor electric lighting systems", 2005, ISBN 3-900-734-34-8. I valori devono essere determinati dal pianificatore.

Tipi di interruttori di circuito

Tipo di interruttore automatico	Numero di apparecchi
B10	48
B13	62
B16	76
B20	95
C10	81
C13	104
C16	129
C20	162

