

L4

MOVE IT 45

090-9L453EB001



Progetto / Tipo

Appunti

Quantità / Data



Generale

Soffitto , Binario

nero , RAL 9005 ¹

Riflettore cromato

IP20

1160 lm

inserto ottico 101 lm/W²

LED

3000 K

CRI ≥ 90

L80 / 50000 h

MacAdam iniziale ≤ 3 SDCM

R_g: 100 , R_f: 92 , R_{f(1-5)}: 91

MR 0.64

MDER 0.58

Ottico

medium square

angolo del fascio 33°

UGR ≤ 10 , ≥65° <1500 cd/m²

P_{stLM} ≤ 1.0 ³

SVM ≤ 0.4 ³

Dati elettrici

DALI-2

48 V

apparecchio 13.6 W

inserto ottico 11.5 W

classe isolamento 3

1 DALI Addr.

Dati fisici

lunghezza 156 mm

larghezza 43 mm

altezza 48 mm

0.4 kg

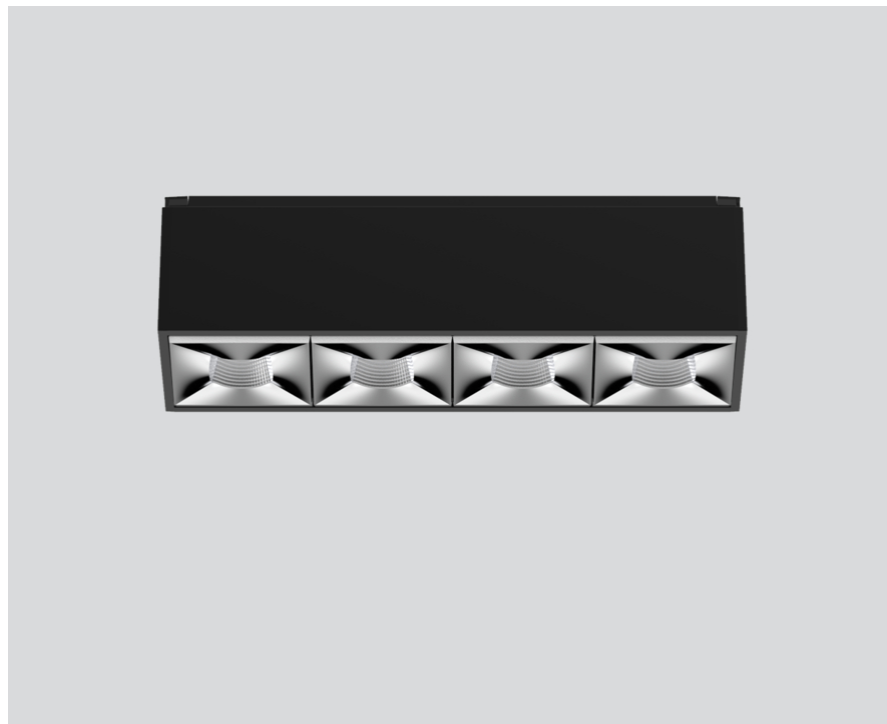
¹ Codice RAL ² incl. considerazione delle perdite ottiche.

³ Valore del prodotto contenitore a pieno carico (non regolato)

Istruzioni di montaggio

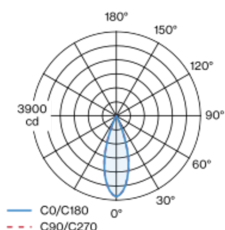


Calcolatore di illuminazione



Inserto luce lineare in alluminio; superficie anodizzata nero; inserto luce con installazione e posizionamento tramite supporto+attacco magnetico senza bisogno di attrezzi; a filo del profilo; alimentazione del MOVE IT system attraverso binari elettrificati; protezione hot plug; dotato di quattro ottiche medium square; distribuzione simmetrica della luce con precise caratteristiche di emissione, angolo di emissione di 33°; riflettore di alta qualità con superficie sfaccettata in alluminio vaporizzato; Riflettore cromato; UGR ≤ 10; luce da lavoro adatta a schermi conform. DIN EN 12464-1; luminanza superiore a 65° ≤ 1500 cd/m²; raffreddamento passivo del LED grazie alla geometria ottimizzata del dissipatore; colore della luce 3000 K; binning iniziale MacAdam ≤ 3 SDCM; CRI ≥ 90; 80 % min. del flusso luminoso dopo 50000 h di durata di vita; LED high power a risparmio energetico con ottima resa cromatica; grado protezione IP20; classe isolamento 3; 48 V; controllo singolo DALI; comfort visivo con il dimming analogico senza sfarfallio (livello minimo 1%); sorgente luminosa non sostituibile; adatto al MOVE IT 45 set (4 insets per SMALL, 6 per MEDIUM e LARGE, 8 per X-LARGE);

Distribuzione della luce



Disegno prodotto

