

UNICO Q9 basic

trimless

090-7Q941N0021 090-7Q90100



Progetto / Tipo

Appunti

Quantità / Data



Generale

Soffitto , Incasso

riflettore cromato

IP20

1900 lm

LED

2700 K

CRI ≥ 90

L90 / 50000 h

MacAdam iniziale ≤ 3 SDCM

R_g: 101, R_r: 91, R₍₁₋₁₅₎: 89

MR 0.56

MDER 0.51

Ottico

narrow medium round

angolo del fascio 22°

Dati elettrici

non DIM

220-240 V

sistema 29.9 W

sistema 64 lm/W¹

classe isolamento 2

Dati fisici

senza bordo

lunghezza 122 mm

larghezza 122 mm

altezza 51 mm

0.83 kg

Sagoma

lunghezza 130 mm

larghezza 130 mm

spessore min. del soffitto 12.5 mm

spessore max. del soffitto 25 mm

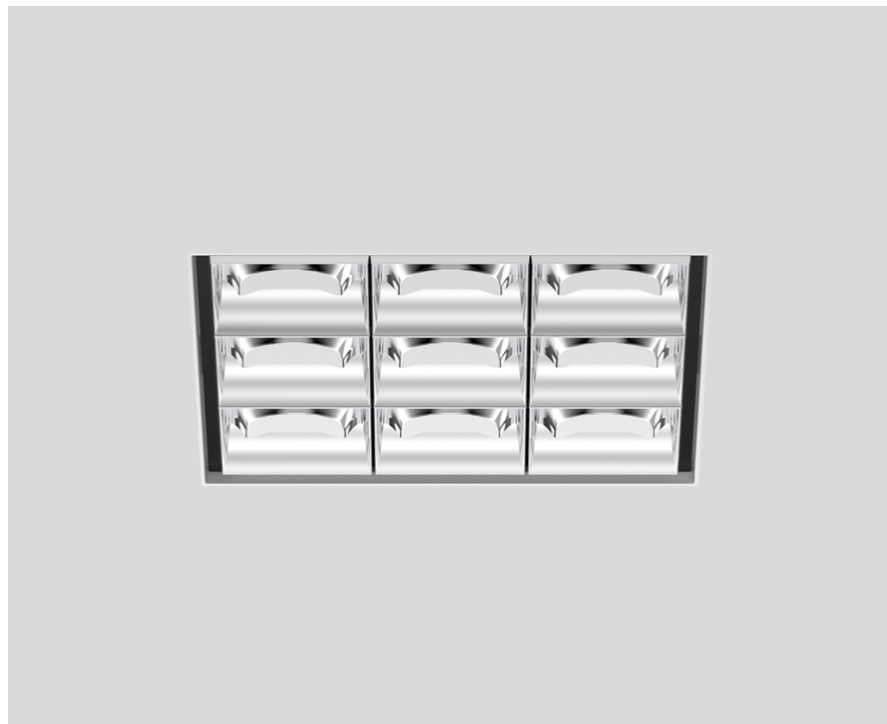
profondità di incasso 90 mm

¹ APPARECCHIO: con considerazione di perdite ottiche e dell'unità di controllo. SISTEMA: con considerazione di perdite ottiche, dell'unità di controllo ed efficienza del dispositivo.

Istruzioni di montaggio

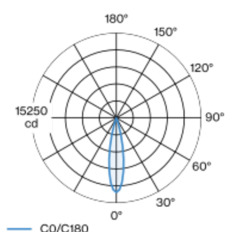


Calcolatore di illuminazione

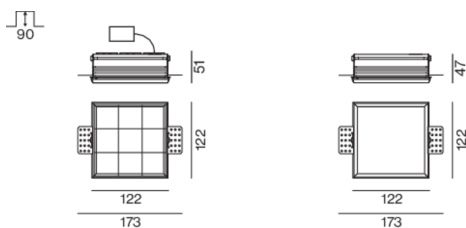


Downlight multiplo quadrato da incasso in alluminio pressofuso; montaggio senza attrezzi con sistema brevettato a moschettone sferico; cassaforma quadrata; per incasso a scomparsa in soffitti di cartongesso; per soffitti spessore di 12,5/15/20/25 mm; dotato di nove ottiche narrow medium round; distribuzione simmetrica della luce con precise caratteristiche di emissione, angolo di emissione di 22°; riflettore di alta qualità con superficie sfaccettata in alluminio vaporizzato; riflettore cromato; raffreddamento passivo del LED grazie alla geometria ottimizzata del dissipatore; colore della luce 2700 K; binning iniziale MacAdam ≤ 3 SDCM; CRI ≥ 90 ; 90 % min. del flusso luminoso dopo 50000 h di durata di vita; LED high power a risparmio energetico con ottima resa cromatica; grado protezione IP20; classe isolamento 2; 220-240 V; incl. convertitore, non dimmerabile; scatola di allacciamento per cablaggio passante, tripolare o pentapolare, disponibile come accessorio; accessorio indicato a parte; sorgente luminosa non sostituibile; dispositivo di controllo sostituibile da tecnici specializzati autorizzati; senza distorsione;

Distribuzione della luce



Disegno prodotto



[090-7Q941N0021 090-7Q90100] I dati tecnici indicati sono valori caratteristici per una temperatura ambiente di 25°C. I dati relativi al flusso luminoso sono inizialmente soggetti a una tolleranza del +/- 10%, quelli relativi alla potenza di allacciamento a una tolleranza del +/- 10% e quelli relativi alla temperatura di colore a una tolleranza di +/- 150 Kelvin. Non si risponde di eventuali refusi ed errori di stampa. Si applicano le condizioni generali di contratto (CGC) della XAL GmbH.

© XAL GmbH · Auer-Welsbach-Gasse 36 · 8055 Graz · Austria · www.xal.com

10.04.2025

1 / 1