

SQUADRO 1 × 4 lamps wallwasher

track

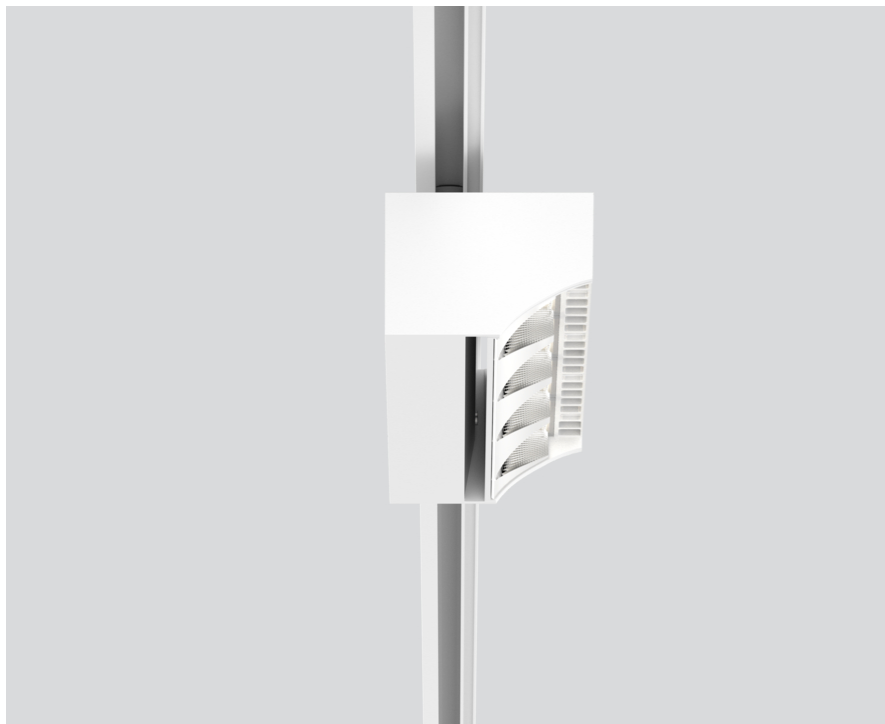
149-2231617S



Progetto / Tipo

Appunti

Quantità / Data



Generale

Soffitto , Binario

orientabile min 15°

orientabile max 15°

rotazione 365°

bianco

IP20

6380 lm

LED

4000 K

CRI ≥ 80

L80 / 50000 h

MacAdam iniziale ≤ 3 SDCM

MR 0.74

MDER 0.67

Ottico

shelf floor washer

PstLM ≤ 1.0 ¹

SVM ≤ 0.4 ¹

Dati elettrici

non DIM

220-240 V

sistema 51 W

sistema 125 lm/W²

classe isolamento 1

Dati fisici

lunghezza 258 mm

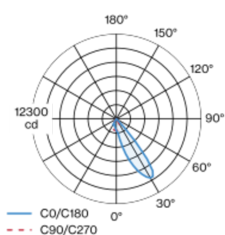
larghezza 104 mm

altezza 76 mm

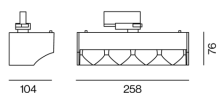
1.4 kg

Faretto per binario, in alluminio pressofuso, modello a 4 luci; superficie verniciata a polveri bianco; converter integrato nella testata del faretto; dissipatore integrato nella costruzione per una gestione termica ottimale e raffreddamento passivo dei LED; con tecnologia COB (Chip on Board) per la massima efficienza; colore della luce 4000 K; binning iniziale MacAdam ≤ 3 SDCM; CRI ≥ 80; 80 % min. del flusso luminoso dopo 50000 ore di esercizio; LED a efficienza energetica con un'elevata resa cromatica; faretto per corridoi shelf floor washer con speciali riflettori multipli dotati di tecnologia a forma libera con ottica a sfaccettature per un controllo della luce di massima precisione; illuminazione di precisione di scaffali e corridoi; ottimo anti-abbagliamento longitudinale per il massimo comfort visivo nei corridoi; modulo luce regolabile (orientabile da +15° a -15°); girevole 365°; grado protezione IP20; vetro protettivo IP 40 disponibile come accessorio; accessorio indicato a parte; classe isolamento 1; 220-240 V; incl. convertitore, non dimmerabile; adattatore per installazione senza utensili o scorrimento in vari binari trifase; incluso accessorio per il posizionamento in linea del corpo illuminante; sorgente luminosa sostituibile da tecnici specializzati autorizzati; dispositivo di controllo sostituibile da tecnici specializzati autorizzati;

Distribuzione della luce



Disegno prodotto



¹ Valore del prodotto contenitore a pieno carico (non regolato)

² APPARECCHIO: con considerazione di perdite ottiche e dell'unità di controllo. SISTEMA: con considerazione di perdite ottiche, dell'unità di controllo ed efficienza del dispositivo.

Istruzioni di montaggio



Calcolatore di illuminazione



SQUADRO 1 × 4 lamps wallwasher

track
149-2231617S



Progetto / Tipo

Appunti

Quantità / Data

Tipi di interruttori di circuito

| Tipo di interruttore automatico | Numero di apparecchi |
|---------------------------------|----------------------|
| B10 | 5 |
| B13 | 7 |
| B16 | 10 |
| B20 | 12 |
| C10 | 10 |
| C13 | 15 |
| C16 | 20 |
| C20 | 24 |

Accessori ottici

IP40 PROTECTION GLASS

N. ARTICOLO/I
049-2930010

