

SQUADRO 2 x 4 lamps wallwasher

track

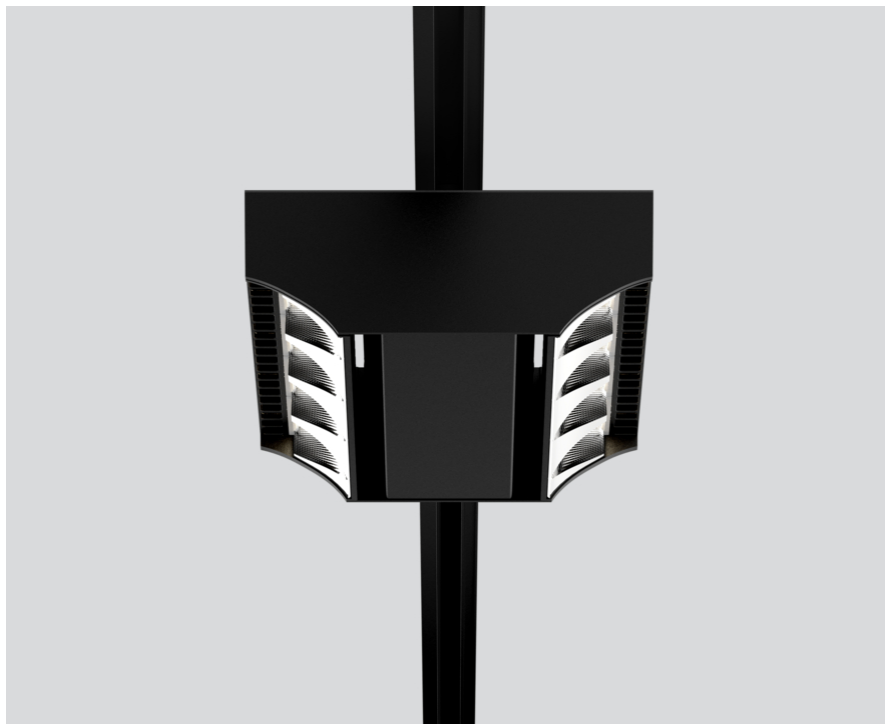
149-2240618B



Progetto / Tipo

Appunti

Quantità / Data



Generale

Soffitto , Binario

orientabile min 15°

orientabile max 15°

rotazione 365°

nero , RAL 9005 ¹

IP20

11500 lm

LED

4000 K

CRI ≥ 80

L80 / 50000 h

MacAdam iniziale ≤ 3 SDCM

MR 0.74

MDER 0.67

Ottico

shelf / wall floor washer

PstLM ≤ 1.0² ³

SVM ≤ 0.4² ³

Dati elettrici

non DIM

220-240 V

sistema 86 W

sistema 134 lm/W⁴

classe isolamento 1

Dati fisici

lunghezza 258 mm

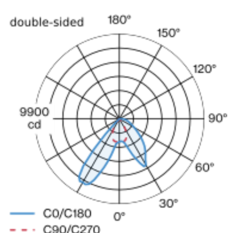
larghezza 204 mm

altezza 76 mm

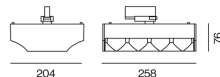
2.5 kg

Faretto per binario, in alluminio pressofuso, modello a 2x4 luci; superficie verniciata a polveri nero; converter integrato nella testata del faretto; dissipatore integrato nella costruzione per una gestione termica ottimale e raffreddamento passivo dei LED; con tecnologia COB (Chip on Board) per la massima efficienza; colore della luce 4000 K; binning iniziale MacAdam ≤ 3 SDCM; CRI ≥ 80; 80 % min. del flusso luminoso dopo 50000 ore di esercizio; LED a efficienza energetica con un'elevata resa cromatica; Faretto per corridoi 1x shelf / 1x wall floor washer con speciali riflettori multipli dotati di tecnologia a forma libera con ottica a sfaccettature per un controllo della luce di massima precisione; illuminazione di precisione di scaffali e corridoi; ottimo anti-abbagliamento longitudinale per il massimo comfort visivo nei corridoi; moduli luce regolabili (orientabile da +15° a -15°); girevole 365°; grado protezione IP20; vetro protettivo IP 40 disponibile come accessorio; accessorio indicato a parte; classe isolamento 1; 220-240 V; incl. convertitore, non dimmerabile; adattatore per installazione senza utensili o scorrimento in vari binari trifase; incluso accessorio per il posizionamento in linea del corpo illuminante; sorgente luminosa sostituibile da tecnici specializzati autorizzati; dispositivo di controllo sostituibile da tecnici specializzati autorizzati;

Distribuzione della luce



Disegno prodotto



¹ Codice RAL ² bilaterale

³ Valore del prodotto contenitore a pieno carico (non regolato)

⁴ APPARECCHIO: con considerazione di perdite ottiche e dell'unità di controllo. SISTEMA: con considerazione di perdite ottiche, dell'unità di controllo ed efficienza del dispositivo.

Istruzioni di montaggio



SQUADRO 2 × 4 lamps wallwasher

track
149-2240618B



Progetto / Tipo

Appunti

Quantità / Data

Tipi di interruttori di circuito

Tipo di interruttore automatico	Numero di apparecchi
B10	5
B13	7
B16	9
B20	11
C10	9
C13	11
C16	15
C20	18

Accessori ottici

IP40 PROTECTION GLASS

N. ARTICOLO/I
049-2940010

