

SQUADRO 2 x 4 lamps wallwasher

track

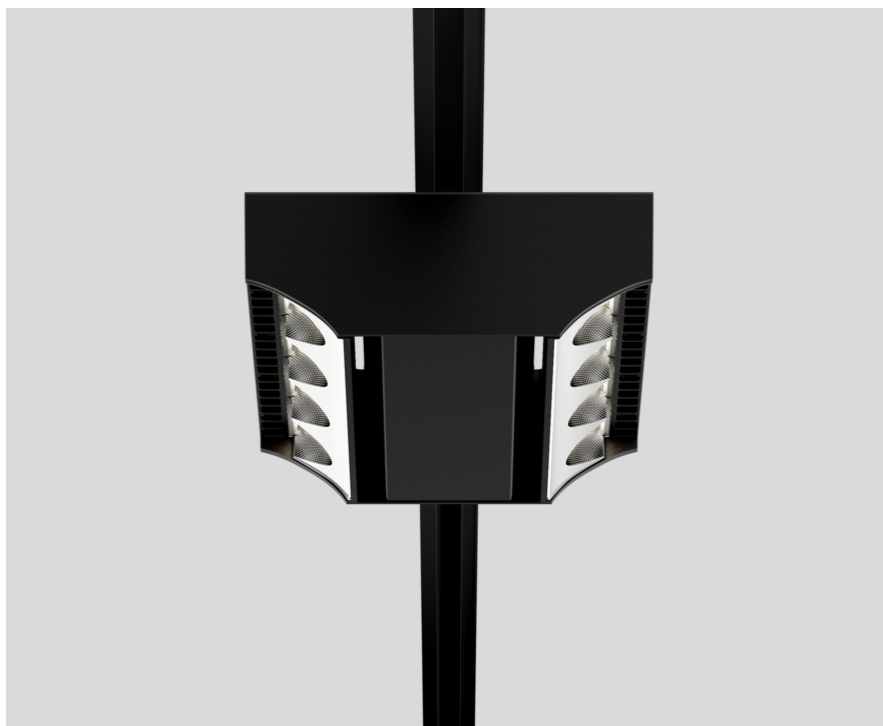
149-2241518A



Progetto / Tipo

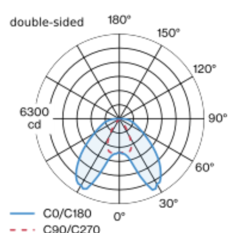
Appunti

Quantità / Data



Faretto per binario, in alluminio pressofuso, modello a 2x4 luci; superficie verniciata a polveri nero; converter integrato nella testata del faretto; dissipatore integrato nella costruzione per una gestione termica ottimale e raffreddamento passivo dei LED; con tecnologia COB (Chip on Board) per la massima efficienza; colore della luce 3000 K; binning iniziale MacAdam ≤ 3 SDCM; CRI ≥ 80 ; 80 % min. del flusso luminoso dopo 50000 ore di esercizio; LED a efficienza energetica con un'elevata resa cromatica; faretto per corridoi wall floor washer con speciali riflettori multipli dotati di tecnologia a forma libera con ottica a sfaccettature per un controllo della luce di massima precisione; illuminazione di precisione di scaffali e corridoi; ottimo anti-abbagliamento longitudinale per il massimo comfort visivo nei corridoi; moduli luce regolabili (orientabile da $+15^\circ$ a -15°); girevole 365° ; grado protezione IP20; vetro protettivo IP 40 disponibile come accessorio; accessorio indicato a parte; classe isolamento 1; 220-240 V; incl. convertitore, non dimmerabile; adattatore per installazione senza utensili o scorrimento in vari binari trifase; incluso accessorio per il posizionamento in linea del corpo illuminante; sorgente luminosa sostituibile da tecnici specializzati autorizzati; dispositivo di controllo sostituibile da tecnici specializzati autorizzati;

Distribuzione della luce



Disegno prodotto



Generale

Soffitto , Binario

orientabile min 15°

orientabile max 15°

rotazione 365°

nero , RAL 9005 ¹

IP20

12200 lm

LED

3000 K

CRI ≥ 80

L80 / 50000 h

MacAdam iniziale ≤ 3 SDCM

MR 0.58

MDER 0.52

Ottico

wall floor washer

Dati elettrici

non DIM

220-240 V

sistema 101 W

sistema 121 lm/W²

classe isolamento 1

Dati fisici

lunghezza 258 mm

larghezza 204 mm

altezza 76 mm

2.5 kg

¹ Codice RAL

² incl. considerazione delle perdite ottiche, delle perdite dell'unità di controllo interna e dell'efficienza del dispositivo operativo

Istruzioni di montaggio

