

# SQUADRO 2 x 4 lamps wallwasher

track

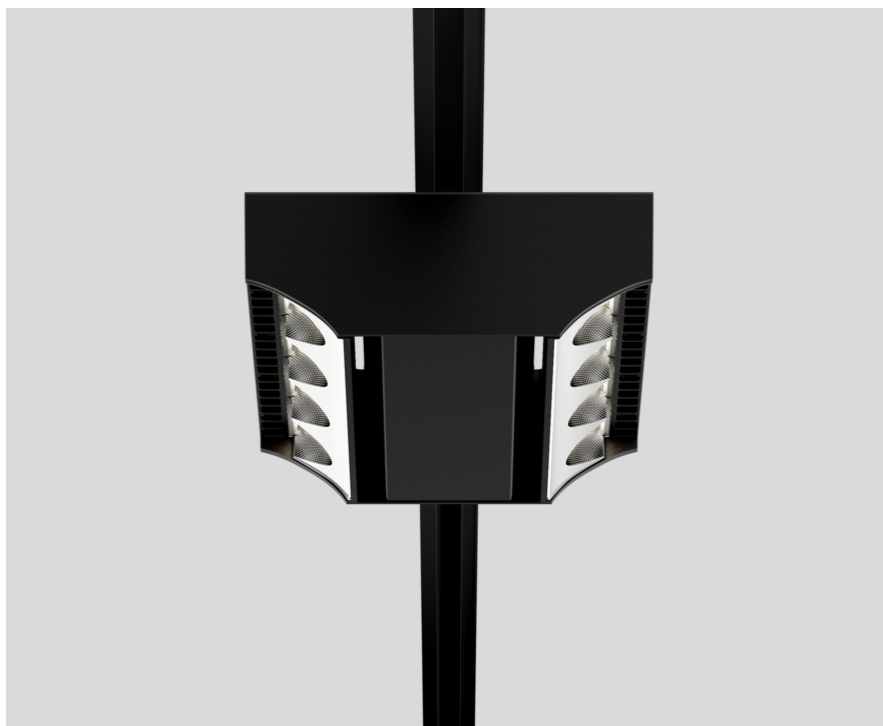
149-2241538A



Progetto / Tipo

Appunti

Quantità / Data



## Generale

Soffitto , Binario

orientabile min 15°

orientabile max 15°

rotazione 365°

nero , RAL 9005 <sup>1</sup>

IP20

12200 lm

## LED

3000 K

CRI ≥ 80

L80 / 50000 h

MacAdam iniziale ≤ 3 SDCM

MR 0.58

MDER 0.52

## Ottico

wall floor washer

PstLM ≤ 1.0<sup>2</sup> <sup>3</sup>

SVM ≤ 0.4<sup>2</sup> <sup>3</sup>

## Dati elettrici

DALI-2

220-240 V

sistema 101 W

sistema 121 lm/W<sup>4</sup>

classe isolamento 1

2 DALI Addr.

## Dati fisici

lunghezza 258 mm

larghezza 204 mm

altezza 76 mm

2.5 kg

<sup>1</sup> Codice RAL <sup>2</sup> bilaterale

<sup>3</sup> Valore del prodotto contenitore a pieno carico (non regolato)

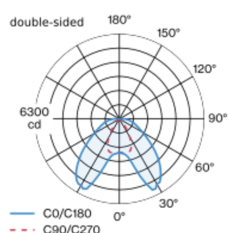
<sup>4</sup> APPARECCHIO: con considerazione di perdite ottiche e dell'unità di controllo. SISTEMA: con considerazione di perdite ottiche, dell'unità di controllo ed efficienza del dispositivo.

## Istruzioni di montaggio



Faretto per binario, in alluminio pressofuso, modello a 2x4 luci; superficie verniciata a polveri nero; converter integrato nella testata del faretto; dissipatore integrato nella costruzione per una gestione termica ottimale e raffreddamento passivo dei LED; con tecnologia COB (Chip on Board) per la massima efficienza; colore della luce 3000 K; binning iniziale MacAdam ≤ 3 SDCM; CRI ≥ 80; 80 % min. del flusso luminoso dopo 50000 ore di esercizio; LED a efficienza energetica con un'elevata resa cromatica; faretto per corridoi wall floor washer con speciali riflettori multipli dotati di tecnologia a forma libera con ottica a sfaccettature per un controllo della luce di massima precisione; illuminazione di precisione di scaffali e corridoi; ottimo anti-abbagliamento longitudinale per il massimo comfort visivo nei corridoi; moduli luce regolabili (orientabile da +15° a -15°); girevole 365°; grado protezione IP20; vetro protettivo IP 40 disponibile come accessorio; accessorio indicato a parte; classe isolamento 1; 220-240 V; incl. convertitore DALI-2; adattatore per installazione senza utensili o scorrimento in vari binari trifase; incluso accessorio per il posizionamento in linea del corpo illuminante; sorgente luminosa sostituibile da tecnici specializzati autorizzati; dispositivo di controllo sostituibile da tecnici specializzati autorizzati;

## Distribuzione della luce



## Disegno prodotto

