

BO 70

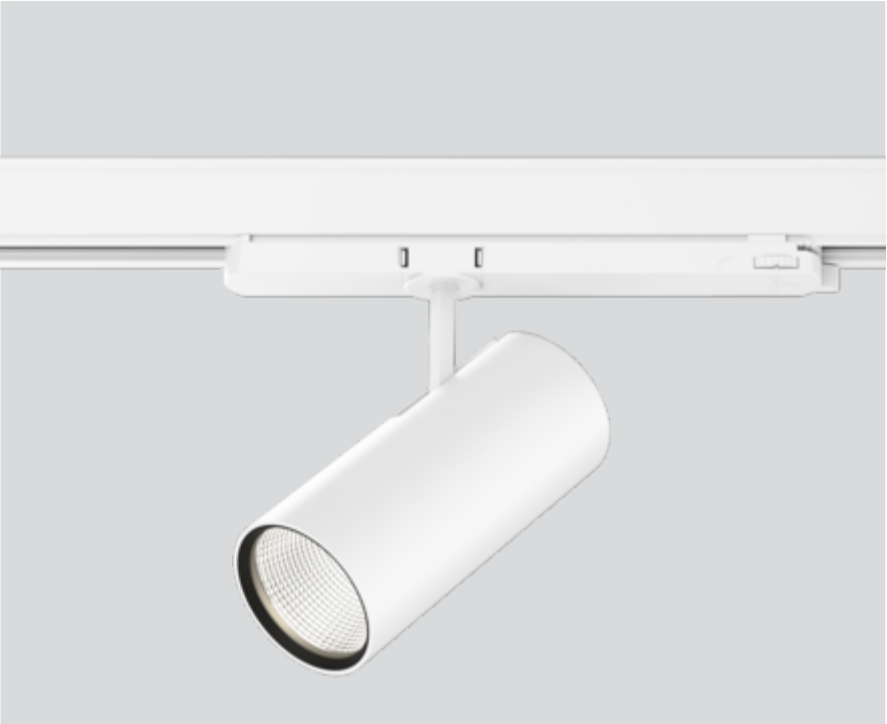
track
180-7411617F



Progetto / Tipo _____

Appunti _____

Quantità / Data _____



Faretto cilindrico per binario in alluminio pressofuso con adattatore universale 3PH; design classico ed elegante per le massime esigenze; superficie verniciata a polveri bianco; girevole 355° e orientabile 90°; convertitore integrato nell'adattatore per binari elettrificati; raffreddamento passivo del LED grazie alla geometria ottimizzata del dissipatore; con tecnologia COB (Chip on Board) per la massima efficienza; assenza di ombre multiple; colore della luce 4000 K; binning iniziale MacAdam ≤ 3 SDCM; CRI ≥ 90 ; 80 % min. del flusso luminoso dopo 50000 ore di esercizio; LED a efficienza energetica con un'elevata resa cromatica; riflettore d'alta qualità con ottica sfaccettata in alluminio applicato a vapore; emissione precisa con angolo di emissione di 36°; ottimo anti-abbagliamento con livelli punto luce rientrati; unità ottico disponibile come accessorio; accessorio indicato a parte; grado protezione IP20; classe isolamento 2 220-240V; adattatore per installazione senza utensili o scorrimento in vari binari trifase; incl. convertitore, non dimmerabile; sorgente luminosa sostituibile da tecnici specializzati autorizzati; dispositivo di controllo sostituibile da tecnici specializzati autorizzati;



Generale

Soffitto , Binario _____

orientabile max 90° _____

rotazione 355° _____

bianco , RAL9016 ¹ _____

IP20 _____

3410 lm _____

LED

4000 K _____

CRI ≥ 90 _____

L80 / 50000 h _____

MacAdam iniziale ≤ 3 SDCM _____

R_g: 97 , R_f: 90 , R₍₁₋₁₅₎: 89 _____

MR 0.81 _____

MDER 0.74 _____

Ottico

flood _____

angolo del fascio 36° _____

Dati elettrici

non DIM _____

41 W _____

classe isolamento 2 220-240V _____

83 lm/W _____

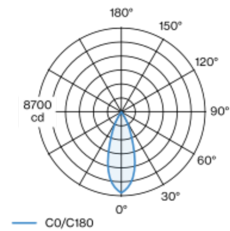
Dati fisici

diametro 70 mm _____

altezza 160 mm _____

0.7 kg _____

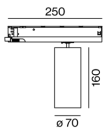
Distribuzione della luce



flood 36°

h (m)	E0° (lx)	ø (m)
1	8400	0.66
2	2100	1.32
3	930	1.98
4	530	2.64
5	340	3.30

Disegno prodotto



¹ Codice RAL

Istruzioni di montaggio



Calcolatore di illuminazione



BO 70

track
180-7411617F



Progetto / Tipo

Appunti

Quantità / Data

Fattore di manutenzione

Tempo di funzionamento [h]	10 000	20 000	30 000	40 000	50 000
LLMF	0.96	0.92	0.88	0.85	0.81
LSF	1	1	1	1	1
MF	LMF × RSMF × LLMF × LSF		RSMF ^a	Fattore di manutenzione del locale	
MF	Fattore di manutenzione		LLMF	Fattore di manutenzione del flusso luminoso	
LMF ^a	Fattore di manutenzione dell'apparecchio		LSF	Fattore di sopravvivenza della lampada	

^a Secondo "CIE 97, Maintenance of indoor electric lighting systems", 2005, ISBN 3-900-734-34-8. I valori devono essere determinati dal pianificatore.

Tipi di interruttori di circuito

Tipo di interruttore automatico	Numero di apparecchi
B10	33
B16	53
B20	67
B25	83
C10	40
C16	64
C20	80
C25	100

Accessori ottici

HONEYCOMB LOUVER

COLORE	Ø (MM)	N. ARTICOLO/I
nero intenso	61	080-5900018

