

SASSO 60 round downlight

trim

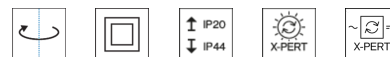
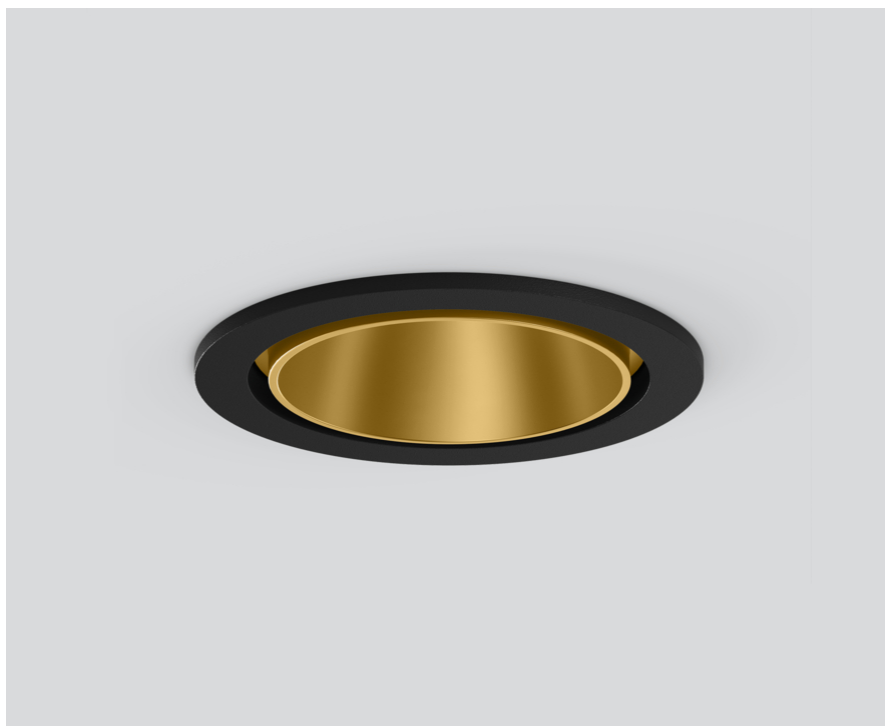
048-2602119F 048-2696318 002-90771



Projet / Type

Notes

Quantité / Date



Général

Plafond , Encastré

rotation 360°

or , RAL 260-M ¹

Set de montage noir profond

avant IP44 , arrière IP20

995 lm

luminaire 94 lm/W²

LED

4000 K

CRI ≥ 90

L80 / 50000 h

MacAdam initial ≤ 2 SDCM

R_g: 98 , R_r: 90 , R_{t(1-5)}: 88

MR 0.8

MDER 0.72

Optique

flood

angle de faisceau 40°

UGR ≤ 19 , ≥ 65° < 1500 cd/m²

P_{stLM} ≤ 1.0 ³

SVM ≤ 0.4 ³

Electrique

non DIM

220-240 V

système 12.5 W

luminaire 10.6 W

36 Vf

300 mA

CP2

Physique

bord

diamètre 80 mm

hauteur 48 mm

0.2 kg

Découpe

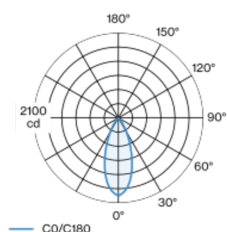
diamètre 73 mm

épaisseur min. du plafond 2 mm

épaisseur max. du plafond 25 mm

profondeur de l'encastrement 60 mm

Répartition de la lumière



Dessin de fabrication



¹ Code RAL

² y compris la prise en compte des pertes optiques et des pertes de l'unité de contrôle interne

³ Valeur du produit contenant à pleine charge (non atténué)

Notice de montage



Calculateur d'éclairage



[048-2602119F 048-2696318 002-90771] Les caractéristiques techniques sont des valeurs assignées pour une température ambiante de 25°C. Les données de flux lumineux sont soumises à une tolérance initiale de +/- 10%, celles de puissance électrique connectée à une tolérance initiale de +/- 10% et celles de température de couleur initiale de +/- 150 kelvins. Nous déclinons toute responsabilité relativement à d'éventuelles erreurs d'impression. Les CGV de XAL GmbH s'appliquent.

© XAL GmbH · Auer-Welsbach-Gasse 36 · 8055 Graz · Austria · www.xal.com

25.04.2025

SASSO 60 round downlight

trim

048-2602119F 048-2696318 002-90771



Projet / Type

Notes

Quantité / Date

Facteur de maintenance

Temps de fonctionnement [h]	10 000	20 000	30 000	40 000	50 000
LLMF	0.964	0.923	0.884	0.847	0.811
LSF	1	1	1	1	1
MF	LMF × RSMF × LLMF × LSF		RSMF ^a	Facteur de maintenance des parois du local	
MF	Facteur de maintenance		LLMF	Facteur de maintenance du flux lumineux	
LMF ^a	Facteur de maintenance du luminaire		LSF	Facteur de survie des lampes	

^a Selon "CIE 97, Maintenance of indoor electric lighting systems", 2005, ISBN 3-900-734-34-8. Les valeurs doivent être déterminées par le planificateur.

Types de disjoncteurs

Type de disjoncteur automatique	Nombre de luminaires
B10	43
B13	55
B16	68
B20	85
C10	72
C13	94
C16	116
C20	145

Composants

MOUNTING SET with trim 1 lamp

TYPE	COULEUR	Ø (MM)	NUMÉRO(S) ARTICLE(S)
pour faux plafonds	noir profond	80	048-2696318



POWER SUPPLY

TYPE	L-L-H (MM)	NUMÉRO(S) ARTICLE(S)
13 W	85-40-22	002-90771



Accessoires de montage

PRIMED CONCRETE MOUNTING HOUSING

COULEUR	L-L-H (MM)	NUMÉRO(S) ARTICLE(S)
aluminium blanc	614-307-120	048-2695110



Accessoires électriques en option

DIN RAIL LED DRIVER

TYPE	L-L-H (MM)	NUMÉRO(S) ARTICLE(S)
DALI-2 200-1050 mA 2 x 42W	36-88-59	005-6121030



DIN RAIL POWER SUPPLY

TYPE	L-L-H (MM)	NUMÉRO(S) ARTICLE(S)
160 W	72-90-63	005-6520210



[048-2602119F 048-2696318 002-90771] Les caractéristiques techniques sont des valeurs assignées pour une température ambiante de 25°C. Les données de flux lumineux sont soumises à une tolérance initiale de +/- 10%, celles de puissance électrique connectée à une tolérance initiale de +/- 10% et celles de température de couleur initiale de +/- 150 kelvins. Nous déclinons toute responsabilité relativement à d'éventuelles erreurs d'impression. Les CGV de XAL GmbH s'appliquent.
© XAL GmbH · Auer-Welsbach-Gasse 36 · 8055 Graz · Austria · www.xal.com

25.04.2025

SASSO 60 round downlight

trim

048-2602119F 048-2696318 002-90771



Projet / Type

Notes

Quantité / Date

Accessoires électriques en option

POWER SUPPLY PREWIRED

TYPE	NUMÉRO(S) ARTICLE(S)
avec boîte de dérivation DALI-2	002-90790A
avec boîte de dérivation DALI-2	002-90748A
avec boîte de dérivation non DIM	002-90771A
avec boîte de dérivation non DIM	002-90742A

Accessoires électriques en option

POWER SUPPLY

TYPE	L·L·H (MM)	NUMÉRO(S) ARTICLE(S)
with loop through function	185-30-21	002-90770
with loop through function	185-30-21	002-90747

