

SASSO 60 round adjustable

trim 2 lamps

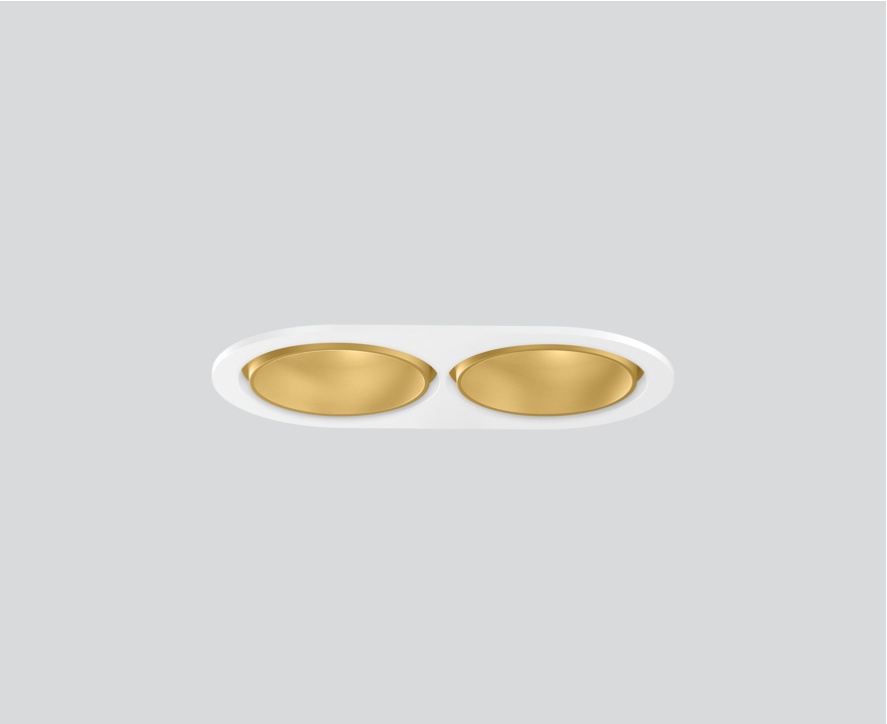
048-2622919M 048-2698317 002-90771



Projet / Type

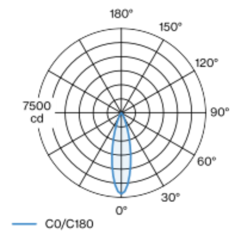
Notes

Quantité / Date

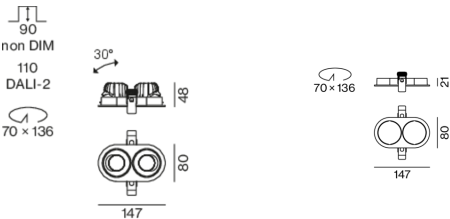


Spot rond encastrable en fonte d'aluminium injectée ; à 2 lampes ; surface or ; pivotant à 360° et orientable à 30° ; montage sans outils en kit de montage grâce à un système breveté de loquet à billes ; boîtier d'encastrement ovale ; avec bord continu blanc signalisation ; approprié pour une épaisseur de plafond de 2-25 mm ; refroidissement passif des LED par géométrie optimisée du radiateur ; avec technologie COB (Chip on Board) pour efficacité maximale ; pas de formation d'ombres multiples ; couleur de lumière 2700 K ; binning initialement MacAdam ≤ 2 SDCM ; CRI ≥ 90 ; min. 80 % du flux lumineux au bout de 50000 heures de service ; LEDs à efficacité énergétique avec rendu élevé des couleurs ; incl. optique lentille de grande qualité ; caractéristique de rayonnement précise avec angle de diffusion 27° ; UGR ≤ 16 ; indice de protection en bas IP40 (en haut IP20) ; CP2 ; 220-240 V ; convertisseur inclus, non dimmable ; source lumineuse remplaçable par un professionnel agréé ; dispositif de commande remplaçable par un professionnel agréé ;

Répartition de la lumière



Dessin de fabrication



Général

Plafond , Encastré
inclinaison max 30°
rotation 360°
or , RAL 260-M ¹
Set de montage blanc signalisation
avant IP40 , arrière IP20
1970 lm
luminaire 93 lm/W²

LED

2700 K
CRI ≥ 90
L80 / 50000 h
MacAdam initial ≤ 2 SDCM
R_g: 97 , R_f: 91 , R_{1-15}: 87
MR 0.52
MDER 0.47

Optique

medium
angle de faisceau 27°
UGR ≤ 16
P_{stLM} ≤ 1.0 ³
SVM ≤ 0.4 ³

Electrique

non DIM
220-240 V
système 25.0 W
luminaire 10.6 W
36 Vf
300 mA
luminaire 21.3 W
CP2

Physique

bord
longueur 147 mm
largeur 80 mm
hauteur 48 mm
0.28 kg

Découpe

diamètre 70 mm
longueur 70 mm
largeur 136 mm
épaisseur min. du plafond 2 mm
épaisseur max. du plafond 25 mm
profondeur de l'encastrement 90 mm

¹ Code RAL
² y compris la prise en compte des pertes optiques et des pertes de l'unité de contrôle interne
³ Valeur du produit contenant à pleine charge (non atténué)



SASSO 60 round adjustable

trim 2 lamps

048-2622919M 048-2698317 002-90771



Projet / Type

Notes

Quantité / Date

Notice de montage



Calculateur d'éclairage

