

SASSO 100 round adjustable trim soft acoustic ceiling

048-2720911S 048-2796398 002-90780



Projet / Type

Notes

Quantité / Date



Général

Plafond , Encastré

inclinaison max 30°

rotation 360°

noir , RAL 9005 ¹

Set de montage noir signalisation pour plafond
acoustique

avant IP40 , arrière IP20

1890 lm

luminaire 83 lm/W²

LED

2700 K

CRI ≥ 90

L80 / 50000 h

MacAdam initial ≤ 2 SDCM

R_g: 97 , R_r: 91 , R₍₁₋₁₅₎: 87

MR 0.52

MDER 0.47

Optique

spot

angle de faisceau 19°

UGR ≤ 13 , ≥65° <3000 cd/m²

Electrique

non DIM

220-240 V

système 26.7 W

luminaire 22.7 W

36 Vf

650 mA

CP2

Physique

avec bordure pour plafond acoustique

diamètre 114 mm

hauteur 95 mm

0.45 kg

Découpe

diamètre 100 mm

épaisseur min. du plafond 25 mm

épaisseur max. du plafond 40 mm

profondeur de l'encastrement 100 mm

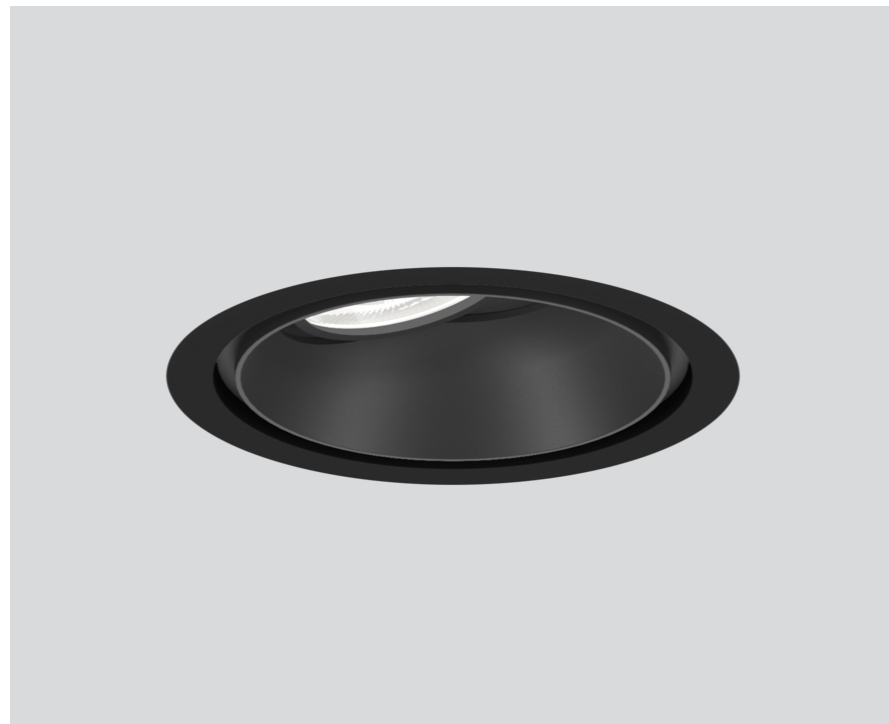
¹ Code RAL

² y compris la prise en compte des pertes optiques et des pertes de l'unité de contrôle interne

Notice de montage

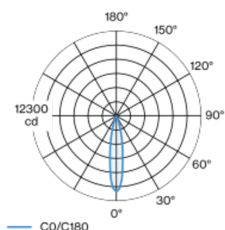


Calculateur d'éclairage

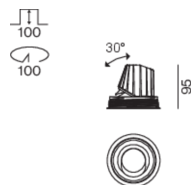


Spot rond encastrable en fonte d'aluminium injectée ; à 1 lampe ; surface noir ; pivotant à 360° et orientable à 30° ; montage sans outils en kit de montage grâce à un système breveté de loquet à billes ; boîtier à encastrer rond ; avec bord continu noir signalisation pour plafond acoustique ; pour encastrement en plafond en soft acoustic ; approprié pour une épaisseur de plafond de 25-40 mm ; refroidissement passif des LED par géométrie optimisée du radiateur ; avec technologie COB (Chip on Board) pour efficacité maximale ; pas de formation d'ombres multiples ; couleur de lumière 2700 K ; binning initialement MacAdam ≤ 2 SDCM ; CRI ≥ 90 ; min. 80 % du flux lumineux au bout de 50000 heures de service ; LEDs à efficacité énergétique avec rendu élevé des couleurs ; incl. optique lentille de grande qualité ; caractéristique de rayonnement précise avec angle de diffusion 19° ; UGR ≤ 13 ; luminaire d'éclairage de poste de travail adapté au travail sur écran selon DIN EN 12464-1 ; luminance supérieure à 65° ≤ 3000 cd / m² ; indice de protection en bas IP40 (en haut IP20) ; CP2 ; 220-240 V ; convertisseur inclus, non dimmable ; boîtier de raccordement pour câblage ultérieur, 3 ou 5 bornes, disponible comme accessoire ; accessoires présentés séparément ; source lumineuse remplaçable par un professionnel agréé ; dispositif de commande remplaçable par un professionnel agréé ;

Répartition de la lumière



Dessin de fabrication



SASSO 100 round adjustable trim soft acoustic ceiling

048-2720911S 048-2796398 002-90780



Projet / Type

Notes

Quantité / Date

Facteur de maintenance

Temps de fonctionnement [h]	10 000	20 000	30 000	40 000	50 000
LLMF	0.964	0.923	0.884	0.847	0.811
LSF	1	1	1	1	1
MF	LMF × RSMF × LLMF × LSF		RSMF ^a	Facteur de maintenance des parois du local	
MF	Facteur de maintenance		LLMF	Facteur de maintenance du flux lumineux	
LMF ^a	Facteur de maintenance du luminaire		LSF	Facteur de survie des lampes	

^a Selon "CIE 97, Maintenance of indoor electric lighting systems", 2005, ISBN 3-900-734-34-8. Les valeurs doivent être déterminées par le planificateur.

Types de disjoncteurs

Type de disjoncteur automatique	Nombre de luminaires
B10	33
B16	53
B20	67
B25	83
C10	40
C16	64
C20	80
C25	100

Composants

MOUNTING SET trim for soft acoustic ceilings

COULEUR	Ø (MM)	NUMÉRO(S) ARTICLE(S)
noir signalisation pour plafond acoustique	114	048-2796398

CONVERTER

TYPE	L-L-H (MM)	NUMÉRO(S) ARTICLE(S)
31 W	143-43-30	002-90780

Accessoires de montage

PRIMED CONCRETE MOUNTING HOUSING

COULEUR	L-L-H (MM)	NUMÉRO(S) ARTICLE(S)
aluminium blanc	614-307-120	048-2695110

Accessoires de montage

MOUNTING TOOL

COULEUR	L-L-H (MM)	NUMÉRO(S) ARTICLE(S)
noir signalisation	104-104-35	048-2795910

Accessoires électriques en option

DIN RAIL POWER SUPPLY

TYPE	L-L-H (MM)	NUMÉRO(S) ARTICLE(S)
160 W	72-90-63	005-6520210

DIN RAIL LED DRIVER

TYPE	L-L-H (MM)	NUMÉRO(S) ARTICLE(S)
DALI-2 200-1050 mA 2 x 42W	36-88-59	005-6121030



[048-2720911S 048-2796398 002-90780] Les caractéristiques techniques sont des valeurs assignées pour une température ambiante de 25°C. Les données de flux lumineux sont soumises à une tolérance initiale de +/- 10%, celles de puissance électrique connectée à une tolérance initiale de +/- 10% et celles de température de couleur initiale de +/- 150 kelvins. Nous déclinons toute responsabilité relativement à d'éventuelles erreurs d'impression. Les CGV de XAL GmbH s'appliquent.
© XAL GmbH · Auer-Welsbach-Gasse 36 · 8055 Graz · Austria · www.xal.com

22.04.2025

SASSO 100 round adjustable trim soft acoustic ceiling

048-2720911S 048-2796398 002-90780



Projet / Type

Notes

Quantité / Date

Accessoires électriques en option

POWER SUPPLY PREWIRED

TYPE	NUMÉRO(S) ARTICLE(S)
avec boîte de dérivation DALI-2	002-90767A
avec boîte de dérivation DALI-2	002-90789A
avec boîte de dérivation DALI-2	002-90776A
avec boîte de dérivation non DIM	002-90766A
avec boîte de dérivation non DIM	002-90780A
avec boîte de dérivation non DIM	002-90774A

Accessoires électriques

THROUGH WIRING CONNECTION BOX

TYPE	L-L-H (MM)	NUMÉRO(S) ARTICLE(S)
câble non DIM ø 4-12 mm, Linect®-Ready	105-58-30	005-253110
DALI câble ø 4 – 12 mm, Linect®-Ready	105-58-30	005-255110



Accessoires optiques

HONEYCOMB LOUVER

COULEUR	Ø (MM)	NUMÉRO(S) ARTICLE(S)
noir profond	50	007-1965598

