

SASSO 100 round adjustable

trim 2 lamps

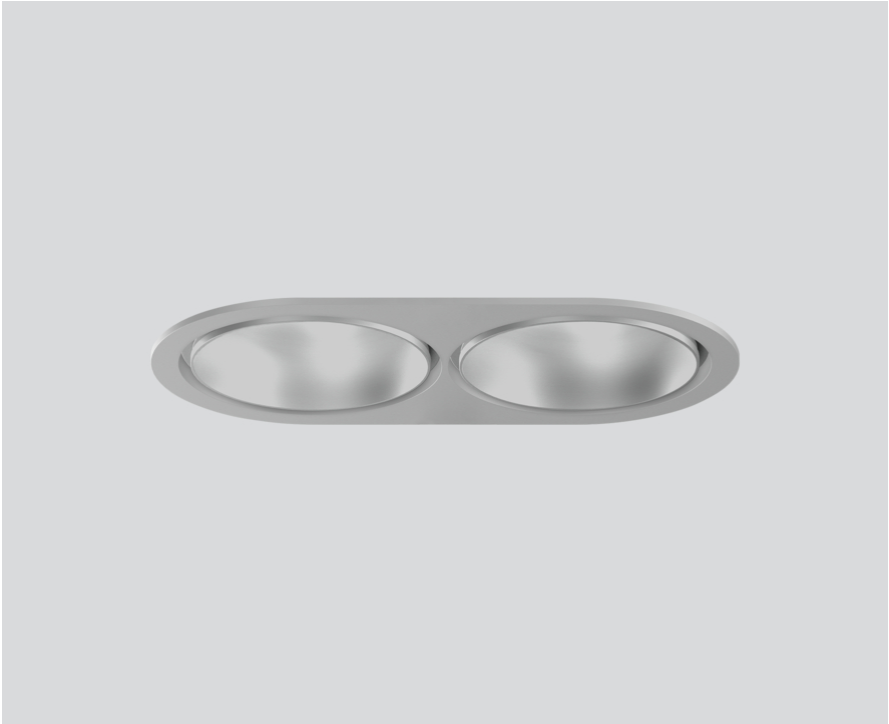
048-2720214M 048-279831G 002-90789



Projet / Type _____

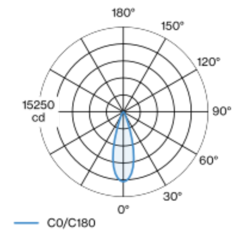
Notes _____

Quantité / Date _____



Spot rond encastrable en fonte d'aluminium injectée ; à 2 lampes ; surface argent mat ; pivotant à 360° et orientable à 30° ; montage sans outils en kit de montage grâce à un système breveté de loquet à billes ; boîtier d'encastrement ovale ; avec bord continu aluminium blanc ; approprié pour une épaisseur de plafond de 2-25 mm ; refroidissement passif des LED par géométrie optimisée du radiateur ; avec technologie COB (Chip on Board) pour efficacité maximale ; pas de formation d'ombres multiples ; couleur de lumière 3500 K ; binning initialement MacAdam ≤ 2 SDCM ; CRI ≥ 90 ; min. 80 % du flux lumineux au bout de 50000 heures de service ; LEDs à efficacité énergétique avec rendu élevé des couleurs ; incl. optique lentille de grande qualité ; caractéristique de rayonnement précise avec angle de diffusion 32° ; UGR ≤ 16 ; luminaire d'éclairage de poste de travail adapté au travail sur écran selon DIN EN 12464-1 ; luminance supérieure à 65° ≤ 3000 cd / m² ; indice de protection en bas IP40 (en haut IP20) ; CP2 ; convertisseur DALI-2 inclus ; boîtier de raccordement pour câblage ultérieur, 3 ou 5 bornes, disponible comme accessoire ; accessoires présentés séparément ; source lumineuse remplaçable par un professionnel agréé ; dispositif de commande remplaçable par un professionnel agréé ;

Répartition de la lumière



Dessin de fabrication



Général

Plafond , Encastré
inclinaison max 30°
rotation 360°
argent mat
Set de montage aluminium blanc
avant IP40 , arrière IP20
4260 lm

LED

3500 K
CRI ≥ 90
L80 / 50000 h
MacAdam initial ≤ 2 SDCM
R_g: 99 , R_r: 90 , R_{t(1-15)}: 89
MR 0.7
MDER 0.64

Optique

medium
angle de faisceau 32°
UGR < 16 , $\geq 65^\circ$ <3000 cd/m²
PstLM ≤ 1.0 ¹
SVM ≤ 0.4 ¹

Electrique

DALI-2
220-240 V
système 52 W
insert 22.7 W
36 Vf
650 mA
nombre total d'inserts 45 W
CP2
système 82 lm/W²
insert 94 lm/W²
1 DALI Addr.

Physique

bord
longueur 218 mm
largeur 118 mm
hauteur 95 mm
0.59 kg

Découpe

diamètre 105 mm
longueur 205 mm
largeur 105 mm
épaisseur min. du plafond 2 mm
épaisseur max. du plafond 25 mm
profondeur de l'encastrement 100 mm

¹ Valeur du produit contenant à pleine charge (non atténué)
² incl. optical losses and the efficiency of the operating device (converter)



SASSO 100 round adjustable

trim 2 lamps

048-2720214M 048-279831G 002-90789



Projet / Type

Notes

Quantité / Date

Notice de montage



Calculateur d'éclairage



SASSO 100 round adjustable

trim 2 lamps

048-2720214M 048-279831G 002-90789



Projet / Type

Notes

Quantité / Date

Facteur de maintenance

Temps de fonctionnement [h]	10 000	20 000	30 000	40 000	50 000
LLMF	0.964	0.923	0.884	0.847	0.811
LSF	1	1	1	1	1
MF	LMF × RSMF × LLMF × LSF		RSMF ^a	Facteur de maintenance des parois du local	
MF	Facteur de maintenance		LLMF	Facteur de maintenance du flux lumineux	
LMF ^a	Facteur de maintenance du luminaire		LSF	Facteur de survie des lampes	

^a Selon "CIE 97, Maintenance of indoor electric lighting systems", 2005, ISBN 3-900-734-34-8. Les valeurs doivent être déterminées par le planificateur.

Types de disjoncteurs

Type de disjoncteur automatique	Nombre de luminaires
B10	18
B16	30
C10	23
C16	36

Composants

MOUNTING SET with trim 2 lamps

TYPE	COULEUR	L-L-H (MM)	NUMÉRO(S) ARTICLE(S)
pour faux plafonds	aluminium blanc	218-118-35	048-279831G



POWER SUPPLY

L-L-H (MM)	NUMÉRO(S) ARTICLE(S)
143-43-30	002-90789



Accessoires électriques

THROUGH WIRING CONNECTION BOX

TYPE	L-L-H (MM)	NUMÉRO(S) ARTICLE(S)
câble non DIM ø 4-12 mm	105-58-30	005-253110
DALI câble ø 4 – 12 mm	105-58-30	005-255110



Accessoires électriques en option

DIN RAIL POWER SUPPLY

TYPE	L-L-H (MM)	NUMÉRO(S) ARTICLE(S)
160 W	72-90-63	005-6520210



DIN RAIL LED DRIVER

TYPE	L-L-H (MM)	NUMÉRO(S) ARTICLE(S)
DALI-2 200-1050 mA 2 x 42W	36-88-59	005-6121030



Accessoires optiques

HONEYCOMB LOUVER

COULEUR	Ø (MM)	NUMÉRO(S) ARTICLE(S)
Noir profond	50	007-1965598



[048-2720214M 048-279831G 002-90789] Les caractéristiques techniques sont des valeurs assignées pour une température ambiante de 25°C. Les données de flux lumineux sont soumises à une tolérance initiale de +/- 10%, celles de puissance électrique connectée à une tolérance initiale de +/- 10% et celles de température de couleur initiale de +/- 150 kelvins. Nous déclinons toute responsabilité relativement à d'éventuelles erreurs d'impression. Les CGV de XAL GmbH s'appliquent.
© XAL GmbH · Auer-Welsbach-Gasse 36 · 8055 Graz · Austria · www.xal.com

15.01.2025