

# SASSO 100 square adjustable

trim

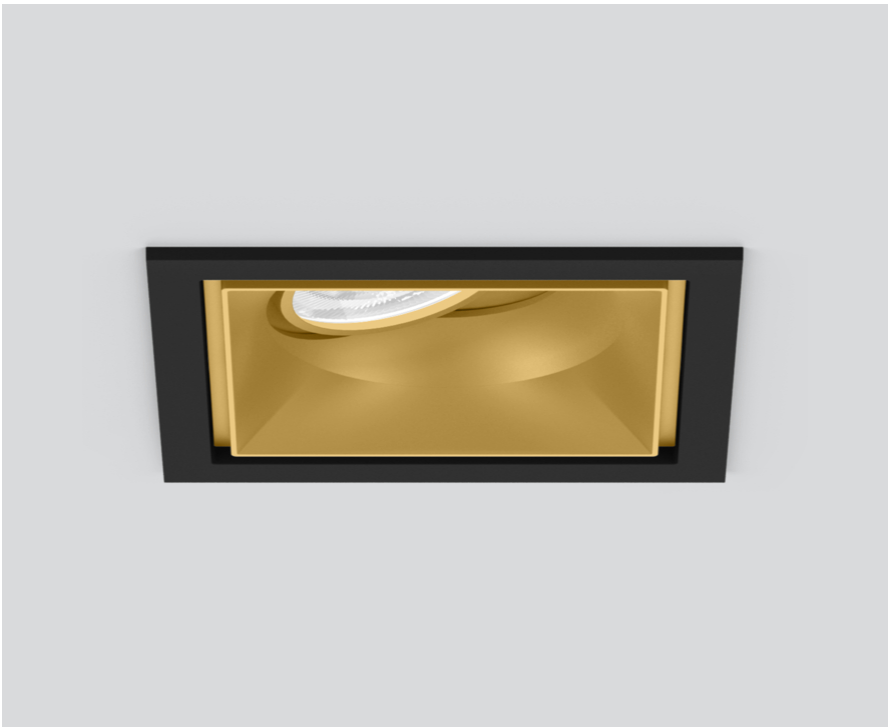
048-2730019F 048-2797318 002-90767



Projet / Type \_\_\_\_\_

Notes \_\_\_\_\_

Quantité / Date \_\_\_\_\_



Spot encastré carré en aluminium moulé sous pression ; à 1 lampe ; surface or ; orientable à 30°; montage sans outils en kit de montage grâce à un système breveté de loquet à billes ; boîtier à encastrer carré ; avec bord continu noir profond ; approprié pour une épaisseur de plafond de 2-25 mm ; refroidissement passif des LED par géométrie optimisée du radiateur ; avec technologie COB (Chip on Board) pour efficacité maximale ; pas de formation d'ombres multiples ; couleur de lumière 3000 K ; binning initialement MacAdam  $\leq 2$  SDCM ; CRI  $\geq 90$  ; min. 80 % du flux lumineux au bout de 50000 heures de service ; LEDs à efficacité énergétique avec rendu élevé des couleurs ; incl. optique lentille de grande qualité ; caractéristique de rayonnement précise avec angle de diffusion 44° ; UGR  $\leq 16$  ; luminaire d'éclairage de poste de travail adapté au travail sur écran selon DIN EN 12464-1 ; luminance supérieure à 65°  $\leq 1500$  cd / m<sup>2</sup> ; indice de protection en bas IP40 (en haut IP20) ; CP2 ; 220-240 V ; convertisseur DALI-2 inclus ; boîtier de raccordement pour câblage ultérieur, 3 ou 5 bornes, disponible comme accessoire ; accessoires présentés séparément ; source lumineuse remplaçable par un professionnel agréé ; dispositif de commande remplaçable par un professionnel agréé ;

## Répartition de la lumière



## Dessin de fabrication



## Général

Plafond , Encastré  
inclinaison max 30°  
or , RAL 260-M <sup>1</sup>  
Set de montage noir profond  
avant IP40 , arrière IP20  
1620 lm  
luminaire 106 lm/W<sup>2</sup>

## LED

3000 K  
CRI  $\geq 90$   
L80 / 50000 h  
MacAdam initial  $\leq 2$  SDCM  
R<sub>g</sub>: 99 , R<sub>r</sub>: 90 , R<sub>t(1-15)</sub>: 87  
MR 0.6  
MDER 0.54

## Optique

flood  
angle de faisceau 44°  
UGR  $\leq 16$  ,  $\geq 65^\circ$   $< 1500$  cd/m<sup>2</sup>  
PstLM  $\leq 1.0$  <sup>3</sup>  
SVM  $\leq 0.4$  <sup>3</sup>

## Electrique

DALI-2  
220-240 V  
système 17.9 W  
luminaire 15.2 W  
36 Vf  
450 mA  
CP2  
1 DALI Addr.

## Physique

bord  
longueur 118 mm  
largeur 118 mm  
hauteur 95 mm  
0.54 kg

## Découpe

longueur 112 mm  
largeur 112 mm  
épaisseur min. du plafond 2 mm  
épaisseur max. du plafond 25 mm  
profondeur de l'encastrement 100 mm

<sup>1</sup> Code RAL  
<sup>2</sup> y compris la prise en compte des pertes optiques et des pertes de l'unité de contrôle interne  
<sup>3</sup> Valeur du produit contenant à pleine charge (non atténué)



# SASSO 100 square adjustable

trim  
048-2730019F 048-2797318 002-90767



Projet / Type

Notes

Quantité / Date

Notice de montage



Calculateur d'éclairage

