

SASSO 100 square adjustable

trim

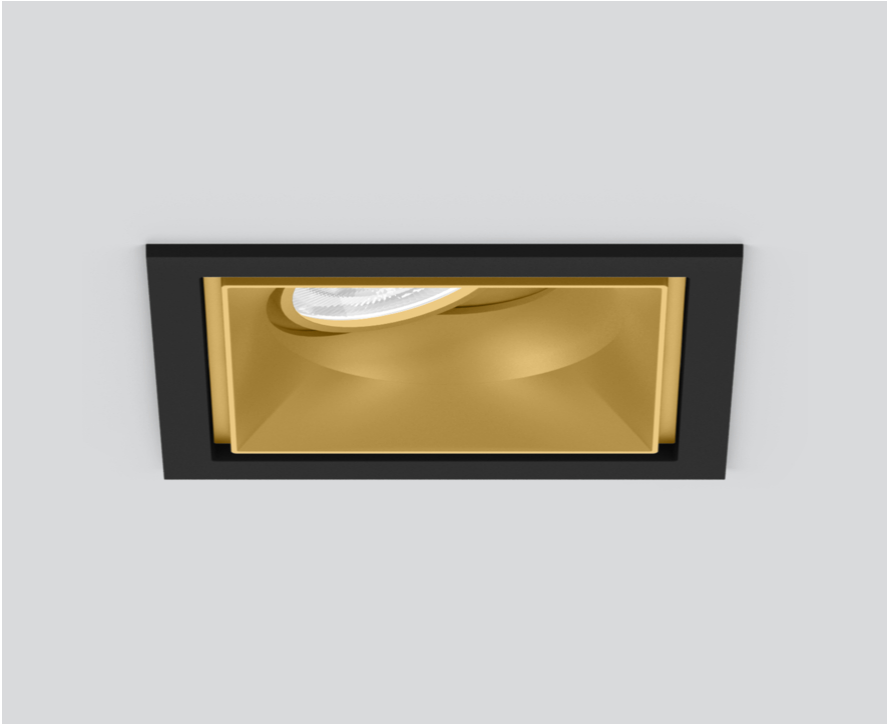
048-2730119M 048-2797318 002-90767



Projet / Type

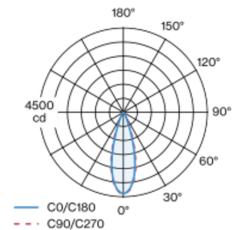
Notes

Quantité / Date

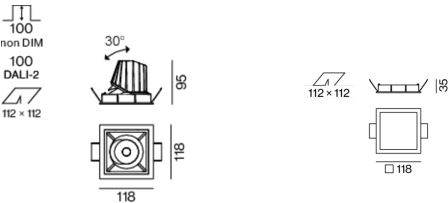


Spot encastré carré en aluminium moulé sous pression ; à 1 lampe ; surface or ; orientable à 30°; montage sans outils en kit de montage grâce à un système breveté de loquet à billes ; boîtier à encastrer carré ; avec bord continu Noir profond ; approprié pour une épaisseur de plafond de 2-25 mm ; refroidissement passif des LED par géométrie optimisée du radiateur ; avec technologie COB (Chip on Board) pour efficacité maximale ; pas de formation d'ombres multiples ; couleur de lumière 4000 K ; binning initialement MacAdam ≤ 2 SDCM ; CRI ≥ 90 ; min. 80 % du flux lumineux au bout de 50000 heures de service ; LEDs à efficacité énergétique avec rendu élevé des couleurs ; incl. optique lentille de grande qualité ; caractéristique de rayonnement précise avec angle de diffusion 31°x33° ; UGR ≤ 16 ; luminaire d'éclairage de poste de travail adapté au travail sur écran selon DIN EN 12464-1 ; luminance supérieure à 65° ≤ 3000 cd / m² ; indice de protection en bas IP40 (en haut IP20) ; CP2 ; 220-240 V ; convertisseur DALI-2 inclus ; boîtier de raccordement pour câblage ultérieur, 3 ou 5 bornes, disponible comme accessoire ; accessoires présentés séparément ; source lumineuse remplaçable par un professionnel agréé ; dispositif de commande remplaçable par un professionnel agréé ;

Répartition de la lumière



Dessin de fabrication



Général

Plafond , Encastré
inclinaison max 30°
or , RAL260-M ¹
Set de montage Noir profond
avant IP40 , arrière IP20
1530 lm

LED

4000 K
CRI ≥ 90
L80 / 50000 h
MacAdam initial ≤ 2 SDCM
R_g: 98 , R_f: 90 , R₍₁₋₁₅₎: 88
MR 0.8
MDER 0.72

Optique

medium
angle de faisceau 31°x33°
UGR < 16 , $\geq 65^\circ$ <3000 cd/m²
P_{stLM} ≤ 1.0 ²
SVM ≤ 0.4 ²

Electrique

DALI-2
220-240 V
système 17.9 W
insert 15.2 W
36 Vf
450 mA
CP2
système 85 lm/W³
insert 100 lm/W³
1 DALI Addr.

Physique

bord
longueur 118 mm
largeur 118 mm
hauteur 95 mm
0.54 kg

Découpe

longueur 112 mm
largeur 112 mm
épaisseur min. du plafond 2 mm
épaisseur max. du plafond 25 mm
profondeur de l'encastrement 100 mm

¹ Code RAL
² Valeur du produit contenant à pleine charge (non atténué)
³ incl. optical losses and the efficiency of the operating device (convertir)



SASSO 100 square adjustable

trim
048-2730119M 048-2797318 002-90767



Projet / Type

Notes

Quantité / Date

Notice de montage



Calculateur d'éclairage

