

SASSO 100 square adjustable

trim

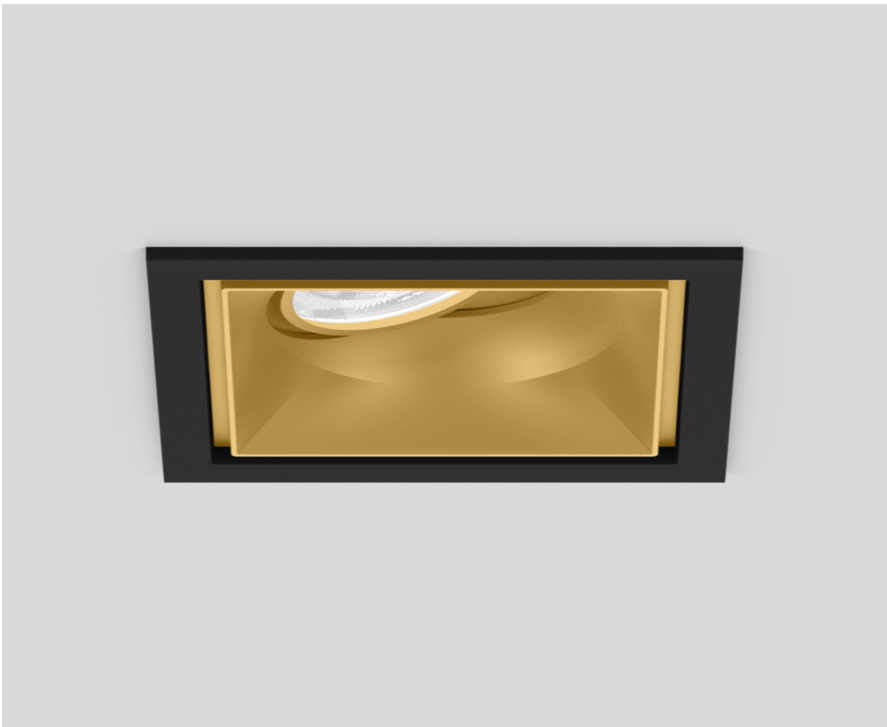
048-2730219W 048-2797318 002-90767



Projet / Type _____

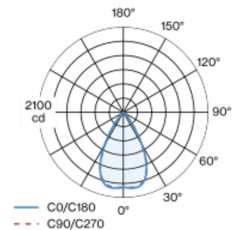
Notes _____

Quantité / Date _____

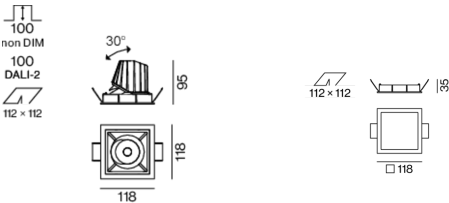


Spot encastré carré en aluminium moulé sous pression ; à 1 lampe ; surface or ; orientable à 30°; montage sans outils en kit de montage grâce à un système breveté de loquet à billes ; boîtier à encastrer carré ; avec bord continu Noir profond ; approprié pour une épaisseur de plafond de 2-25 mm ; refroidissement passif des LED par géométrie optimisée du radiateur ; avec technologie COB (Chip on Board) pour efficacité maximale ; pas de formation d'ombres multiples ; couleur de lumière 3500 K ; binning initialement MacAdam ≤ 2 SDCM ; CRI ≥ 90 ; min. 80 % du flux lumineux au bout de 50000 heures de service ; LEDs à efficacité énergétique avec rendu élevé des couleurs ; incl. optique lentille de grande qualité ; caractéristique de rayonnement précise avec angle de diffusion 60° ; UGR ≤ 19 ; luminaire d'éclairage de poste de travail adapté au travail sur écran selon DIN EN 12464-1 ; luminance supérieure à 65° ≤ 1500 cd / m² ; indice de protection en bas IP40 (en haut IP20) ; CP2 220-240V ; convertisseur DALI-2 inclus ; boîtier de raccordement pour câblage ultérieur, 3 ou 5 bornes, disponible comme accessoire ; accessoires présentés séparément ; source lumineuse remplaçable par un professionnel agréé ; dispositif de commande remplaçable par un professionnel agréé ;

Répartition de la lumière



Dessin de fabrication



Général

Plafond , Encastré
inclinaison max 30°
or , RAL260-M ¹
Set de montage Noir profond
avant IP40 , arrière IP20
1730 lm

LED

3500 K
CRI ≥ 90
L80 / 50000 h
MacAdam initial ≤ 2 SDCM
R_g: 99 , R_f: 90 , R₍₁₋₁₅₎: 89
MR 0.7
MDER 0.64

Optique

wide flood
angle de faisceau 60°
UGR < 19 , $\geq 65^\circ$ <1500 cd/m²
P_{stLM} ≤ 1.0 ²
SVM ≤ 0.4 ²

Electrique

DALI-2
système 17.9 W
insert 15.2 W
36 Vf
450 mA
CP2 220-240V
système 97 lm/W³
insert 114 lm/W⁴
1 DALI Addr.

Physique

bord
longueur 118 mm
largeur 118 mm
hauteur 95 mm
0.54 kg

Découpe

longueur 112 mm
largeur 112 mm
épaisseur min. du plafond 2 mm
épaisseur max. du plafond 25 mm
profondeur de l'encastrement 100 mm

¹ Code RAL
² Valeur du produit contenant à pleine charge (non atténué)
³ incl. optical losses and the efficiency of the operating device (converter)
⁴ incl. optical losses



SASSO 100 square adjustable

trim

048-2730219W 048-2797318 002-90767



Projet / Type

Notes

Quantité / Date

Notice de montage



Calculateur d'éclairage



SASSO 100 square adjustable

trim

048-2730219W 048-2797318 002-90767



Projet / Type

Notes

Quantité / Date

Facteur de maintenance

Temps de fonctionnement [h]	10 000	20 000	30 000	40 000	50 000
LLMF	0.964	0.923	0.884	0.847	0.811
LSF	1	1	1	1	1
MF	LMF × RSMF × LLMF × LSF		RSMF ^a	Facteur de maintenance des parois du local	
MF	Facteur de maintenance		LLMF	Facteur de maintenance du flux lumineux	
LMF ^a	Facteur de maintenance du luminaire		LSF	Facteur de survie des lampes	

^a Selon "CIE 97, Maintenance of indoor electric lighting systems", 2005, ISBN 3-900-734-34-8. Les valeurs doivent être déterminées par le planificateur.

Types de disjoncteurs

Type de disjoncteur automatique	Nombre de luminaires
B10	18
B16	30
C10	23
C16	36

Composants

MOUNTING SET with trim

TYPE	COULEUR	L-L-H (MM)	NUMÉRO(S) ARTICLE(S)
pour faux plafonds	Noir profond	118-118-35	048-2797318



Accessoires de montage

PRIMED CONCRETE MOUNTING HOUSING

COULEUR	L-L-H (MM)	NUMÉRO(S) ARTICLE(S)
aluminium blanc	614-307-120	048-2695110



Accessoires électriques

THROUGH WIRING CONNECTION BOX

TYPE	L-L-H (MM)	NUMÉRO(S) ARTICLE(S)
câble non DIM ø 4-12 mm	105-58-30	005-2531110
DALI câble ø 4 – 12 mm	105-58-30	005-2551110



Accessoires électriques en option

DIN RAIL POWER SUPPLY

TYPE	L-L-H (MM)	NUMÉRO(S) ARTICLE(S)
160 W	72-90-63	005-6520210



DIN RAIL LED DRIVER

TYPE	L-L-H (MM)	NUMÉRO(S) ARTICLE(S)
DALI-2 200-1050 mA 2 x 42W	36-88-59	005-6121030



[048-2730219W 048-2797318 002-90767] Les caractéristiques techniques sont des valeurs assignées pour une température ambiante de 25°C. Les données de flux lumineux sont soumises à une tolérance initiale de +/- 10%, celles de puissance électrique connectée à une tolérance initiale de +/- 10% et celles de température de couleur initiale de +/- 150 kelvins. Nous déclinons toute responsabilité relativement à d'éventuelles erreurs d'impression. Les CGV de XAL GmbH s'appliquent.
© XAL GmbH · Auer-Welsbach-Gasse 36 · 8055 Graz · Austria · www.xal.com

21.11.2024