

SASSO 100 square adjustable

trim

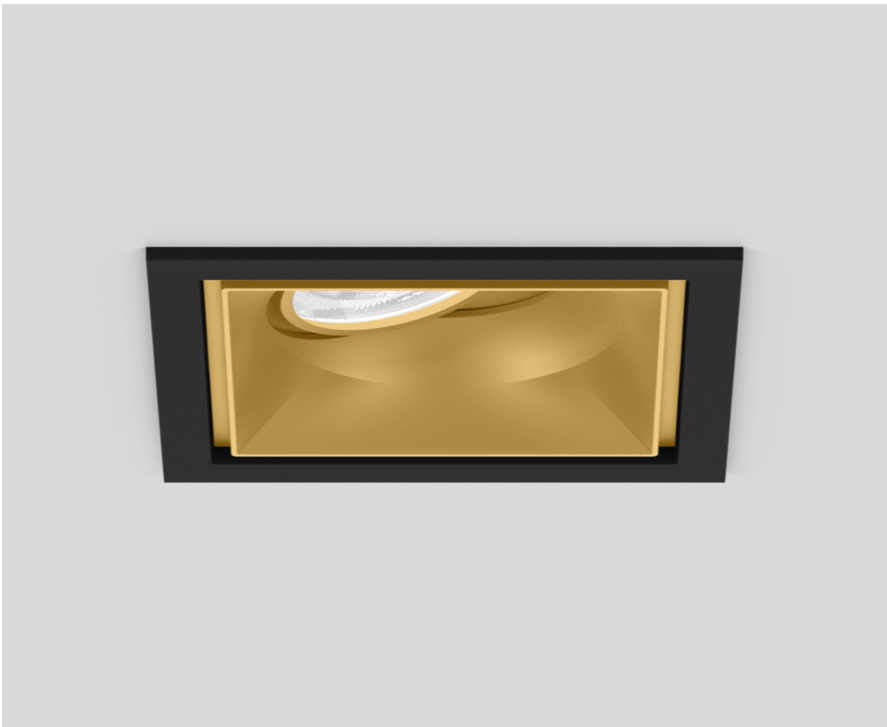
048-2730919W 048-2797318 002-90789



Projet / Type _____

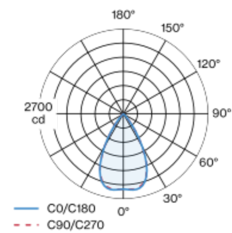
Notes _____

Quantité / Date _____

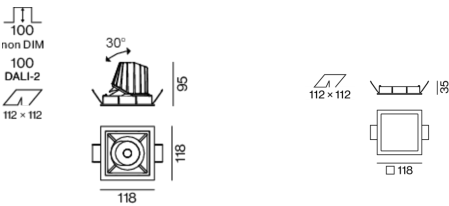


Spot encastré carré en aluminium moulé sous pression ; à 1 lampe ; surface or ; orientable à 30° ; montage sans outils en kit de montage grâce à un système breveté de loquet à billes ; boîtier à encastrer carré ; avec bord continu Noir profond ; approprié pour une épaisseur de plafond de 2-25 mm ; refroidissement passif des LED par géométrie optimisée du radiateur ; avec technologie COB (Chip on Board) pour efficacité maximale ; pas de formation d'ombres multiples ; couleur de lumière 2700 K ; binning initialement MacAdam ≤ 2 SDCM ; CRI ≥ 90 ; min. 80 % du flux lumineux au bout de 50000 heures de service ; LEDs à efficacité énergétique avec rendu élevé des couleurs ; incl. optique lentille de grande qualité ; caractéristique de rayonnement précise avec angle de diffusion 60° ; indice de protection en bas IP40 (en haut IP20) ; CP2 220-240V ; convertisseur DALI-2 inclus ; boîtier de raccordement pour câblage ultérieur, 3 ou 5 bornes, disponible comme accessoire ; accessoires présentés séparément ; source lumineuse remplaçable par un professionnel agréé ; dispositif de commande remplaçable par un professionnel agréé ;

Répartition de la lumière



Dessin de fabrication



Général

Plafond , Encastré
inclinaison max 30°
or , RAL260-M ¹
Set de montage Noir profond
avant IP40 , arrière IP20
2240 lm

LED

2700 K
CRI ≥ 90
L80 / 50000 h
MacAdam initial ≤ 2 SDCM
R_g: 97 , R_f: 91 , R₍₁₋₁₅₎: 87
MR 0.52
MDER 0.47

Optique

wide flood
angle de faisceau 60°
 $\geq 65^\circ$ <1500 cd/m²
P_{stLM} ≤ 1.0 ²
SVM ≤ 0.4 ²

Electrique

DALI-2
système 26.7 W
insert 22.7 W
36 Vf
650 mA
CP2 220-240V
système 84 lm/W³
insert 99 lm/W⁴
1 DALI Addr.

Physique

bord
longueur 118 mm
largeur 118 mm
hauteur 95 mm
0.53 kg

Découpe

longueur 112 mm
largeur 112 mm
épaisseur min. du plafond 2 mm
épaisseur max. du plafond 25 mm
profondeur de l'encastrement 100 mm

¹ Code RAL

² Valeur du produit contenant à pleine charge (non atténué)

³ incl. optical losses and the efficiency of the operating device (converter)

⁴ incl. optical losses



SASSO 100 square adjustable

trim

048-2730919W 048-2797318 002-90789



Projet / Type

Notes

Quantité / Date

Notice de montage



Calculateur d'éclairage

