

SASSO 100 square wallwasher

trim

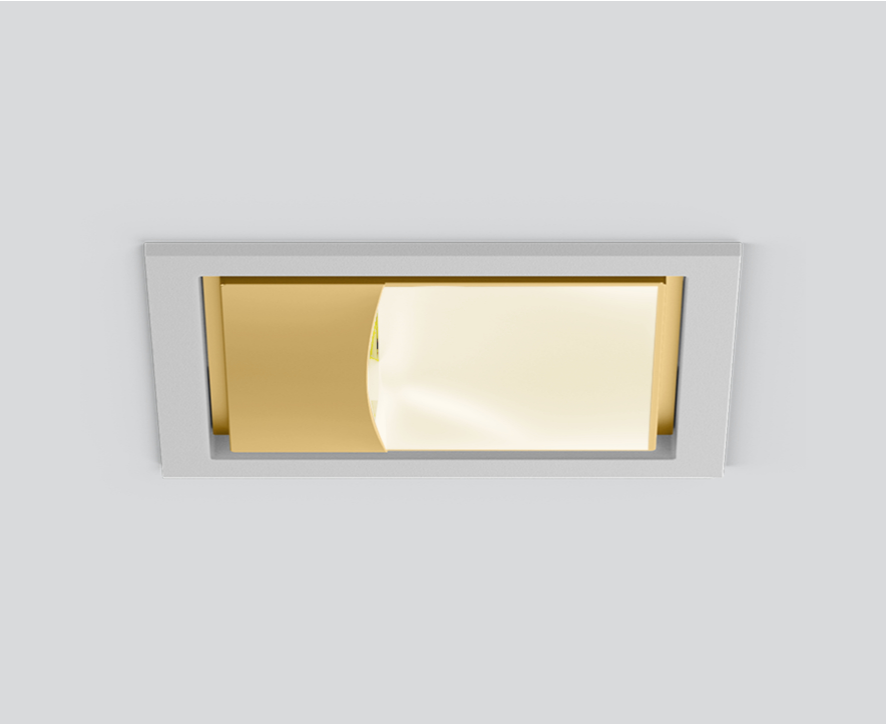
048-2750019A 048-279731G 002-90789



Projet / Type

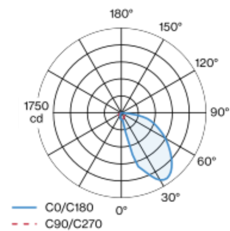
Notes

Quantité / Date

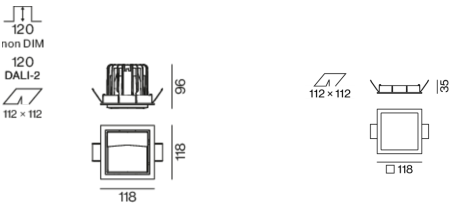


Spot encastré carré en aluminium moulé sous pression ; à 1 lampe ; surface or ; montage sans outils en kit de montage grâce à un système breveté de loquet à billes ; boîtier à encastrer carré ; avec bord continu aluminium blanc ; approprié pour une épaisseur de plafond de 2-25 mm ; refroidissement passif des LED par géométrie optimisée du radiateur ; pas de formation d'ombres multiples ; couleur de lumière 3000 K ; binning initialement MacAdam ≤ 3 SDCM ; CRI ≥ 90 ; min. 85 % du flux lumineux au bout de 50000 heures de service ; LEDs à efficacité énergétique avec rendu élevé des couleurs ; avec réflecteur asymétrique (calcul spécial) pour intensités d'éclairage verticales homogènes ; réflecteur de haute qualité avec surface à micro-facettes vaporisée d'aluminium ; CP2 220-240V ; convertisseur DALI-2 inclus ; boîtier de raccordement pour câblage ultérieur, 3 ou 5 bornes, disponible comme accessoire ; accessoires présentés séparément ; source lumineuse remplaçable par un professionnel agréé ; dispositif de commande remplaçable par un professionnel agréé ;

Répartition de la lumière



Dessin de fabrication



Général

Plafond , Encastré
or , RAL260-M¹
Set de montage aluminium blanc
IP20
2290 lm

LED

3000 K
CRI ≥ 90
L85 / 50000 h
MacAdam initial ≤ 3 SDCM
R_g: 99 , R_f: 91 , R_{f(1-15)}: 89
MR 0.61
MDER 0.55

Optique

wallwasher
P_{stLM} ≤ 1.0 ²
SVM ≤ 0.4 ²

Electrique

DALI-2
système 27.8 W
insert 23.7 W
36 Vf
650 mA
CP2 220-240V
système 82 lm/W³
insert 97 lm/W⁴

Physique

bord
longueur 118 mm
largeur 118 mm
hauteur 96 mm
0.73 kg

Découpe

longueur 112 mm
largeur 112 mm
épaisseur min. du plafond 2 mm
épaisseur max. du plafond 25 mm
profondeur de l'encastrément 120 mm

¹ Code RAL
² Valeur du produit contenant à pleine charge (non atténué)
³ incl. optical losses and the efficiency of the operating device (converter)
⁴ incl. optical losses

Notice de montage



Calculateur d'éclairage



SASSO 100 square wallwasher

trim

048-2750019A 048-279731G 002-90789



Projet / Type

Notes

Quantité / Date

Facteur de maintenance

Temps de fonctionnement [h]	10 000	20 000	30 000	40 000	50 000
LLMF	0.981	0.959	0.937	0.916	0.895
LSF	1	1	1	1	1
MF	LMF × RSMF × LLMF × LSF		RSMF ^a		
MF	Facteur de maintenance		Facteur de maintenance des parois du local		
LMF ^a	Facteur de maintenance du luminaire		LLMF	Facteur de maintenance du flux lumineux	
			LSF	Facteur de survie des lampes	

^a Selon "CIE 97, Maintenance of indoor electric lighting systems", 2005, ISBN 3-900-734-34-8. Les valeurs doivent être déterminées par le planificateur.

Types de disjoncteurs

Type de disjoncteur automatique	Nombre de luminaires
B10	18
B16	30
C10	23
C16	36

Composants

MOUNTING SET with trim

TYPE	COULEUR	L-L-H (MM)	NUMÉRO(S) ARTICLE(S)
pour faux plafonds	aluminium blanc	118-118-35	048-279731G



POWER SUPPLY

L-L-H (MM)	NUMÉRO(S) ARTICLE(S)
143-43-30	002-90789



Accessoires de montage

PRIMED CONCRETE MOUNTING HOUSING

COULEUR	L-L-H (MM)	NUMÉRO(S) ARTICLE(S)
aluminium blanc	614-307-120	048-2695110



Accessoires électriques

THROUGH WIRING CONNECTION BOX

TYPE	L-L-H (MM)	NUMÉRO(S) ARTICLE(S)
câble non DIM ø 4-12 mm	105-58-30	005-2531110
DALI câble ø 4 – 12 mm	105-58-30	005-2551110



Accessoires électriques en option

DIN RAIL POWER SUPPLY

TYPE	L-L-H (MM)	NUMÉRO(S) ARTICLE(S)
160 W	72-90-63	005-6520210



DIN RAIL LED DRIVER

TYPE	L-L-H (MM)	NUMÉRO(S) ARTICLE(S)
DALI-2 200-1050 mA 2 x 42W	36-88-59	005-6121030



[048-2750019A 048-279731G 002-90789] Les caractéristiques techniques sont des valeurs assignées pour une température ambiante de 25°C. Les données de flux lumineux sont soumises à une tolérance initiale de +/- 10%, celles de puissance électrique connectée à une tolérance initiale de +/- 10% et celles de température de couleur initiale de +/- 150 kelvins. Nous déclinons toute responsabilité relativement à d'éventuelles erreurs d'impression. Les CGV de XAL GmbH s'appliquent.
© XAL GmbH · Auer-Welsbach-Gasse 36 · 8055 Graz · Austria · www.xal.com

22.11.2024