

SASSO 100 round adjustable

trim 2 lamps

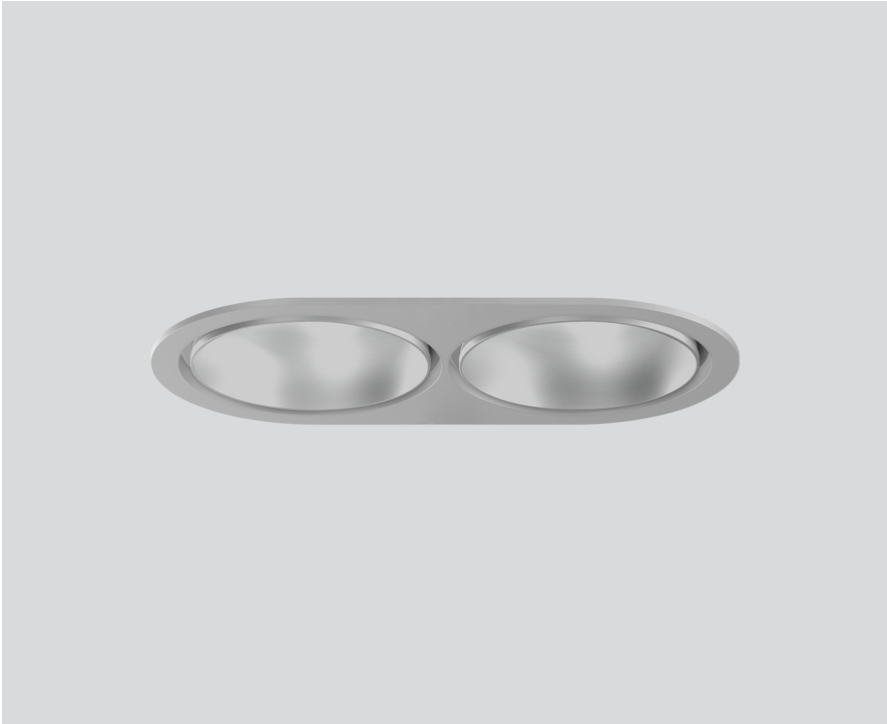
048-2720014M 048-279831G 002-90789



Projet / Type

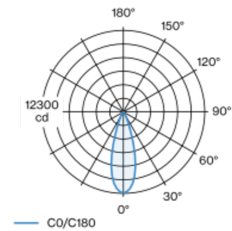
Notes

Quantité / Date



Spot rond encastrable en fonte d'aluminium injectée ; à 2 lampes ; surface argent mat ; pivotant à 360° et orientable à 30° ; montage sans outils en kit de montage grâce à un système breveté de loquet à billes ; boîtier d'encastrement ovale ; avec bord continu aluminium blanc ; approprié pour une épaisseur de plafond de 2-25 mm ; refroidissement passif des LED par géométrie optimisée du radiateur ; avec technologie COB (Chip on Board) pour efficacité maximale ; pas de formation d'ombres multiples ; couleur de lumière 3000 K ; binning initialement MacAdam ≤ 2 SDCM ; CRI ≥ 90 ; min. 80 % du flux lumineux au bout de 50000 heures de service ; LEDs à efficacité énergétique avec rendu élevé des couleurs ; incl. optique lentille de grande qualité ; caractéristique de rayonnement précise avec angle de diffusion 32° ; UGR ≤ 16 ; luminaire d'éclairage de poste de travail adapté au travail sur écran selon DIN EN 12464-1 ; luminance supérieure à 65° ≤ 3000 cd / m² ; indice de protection en bas IP40 (en haut IP20) ; CP2 220-240V ; convertisseur DALI-2 inclus ; boîtier de raccordement pour câblage ultérieur, 3 ou 5 bornes, disponible comme accessoire ; accessoires présentés séparément ; source lumineuse remplaçable par un professionnel agréé ; dispositif de commande remplaçable par un professionnel agréé ;

Répartition de la lumière



Dessin de fabrication



Général

Plafond , Encastré

inclinaison max 30°

rotation 360°

argent mat

Set de montage aluminium blanc

avant IP40 , arrière IP20

4160 lm

LED

3000 K

CRI ≥ 90

L80 / 50000 h

MacAdam initial ≤ 2 SDCM

R_g: 99 , R_r: 90 , R_{t(1-15)}: 87

MR 0.6

MDER 0.54

Optique

medium

angle de faisceau 32°

UGR < 16 , $\geq 65^\circ$ <3000 cd/m²

PstLM ≤ 1.0 ¹

SVM ≤ 0.4 ¹

Electrique

DALI-2

52 W

insert 22.7 W

36 Vf

650 mA

nombre total d'inserts 45 W

CP2 220-240V

80 lm/W

insert 92 lm/W

1 DALI Addr.

Physique

bord

longueur 218 mm

largeur 118 mm

hauteur 95 mm

0.59 kg

Découpe

diamètre 105 mm

longueur 205 mm

largeur 105 mm

épaisseur min. du plafond 2 mm

épaisseur max. du plafond 25 mm

profondeur de l'encastrement 100 mm

¹ Valeur du produit contenant à pleine charge (non atténué)



SASSO 100 round adjustable

trim 2 lamps

048-2720014M 048-279831G 002-90789



Projet / Type

Notes

Quantité / Date

Notice de montage



Calculateur d'éclairage

