

SASSO 60 round adjustable trim soft acoustic ceiling

048-2622111F 048-2696398 002-90742



Projet / Type

Notes

Quantité / Date



Général

Plafond , Encastré

inclinaison max 30°

rotation 360°

noir , RAL9005 ¹

Noir signalisation

avant IP40 , arrière IP20

856 lm

LED

4000 K

CRI ≥ 90

L80 / 50000 h

MacAdam initial ≤ 2 SDCM

R_g: 98 , R_r: 90 , R_{t(1-15)}: 88

MR 0.8

MDER 0.72

Optique

flood

angle de faisceau 39°

UGR < 19 , ≥65° <3000 cd/m²

PstLM ≤ 1.0 ²

SVM ≤ 0.4 ²

Electrique

non DIM

système 10.0 W

insert 8.5 W

36 Vf

250 mA

CP2 220-240V

système 86 lm/W³

insert 100 lm/W⁴

Physique

avec bordure pour plafond acoustique

diamètre 80 mm

hauteur 48 mm

0.2 kg

Découpe

diamètre 74 mm

épaisseur min. du plafond 25 mm

épaisseur max. du plafond 40 mm

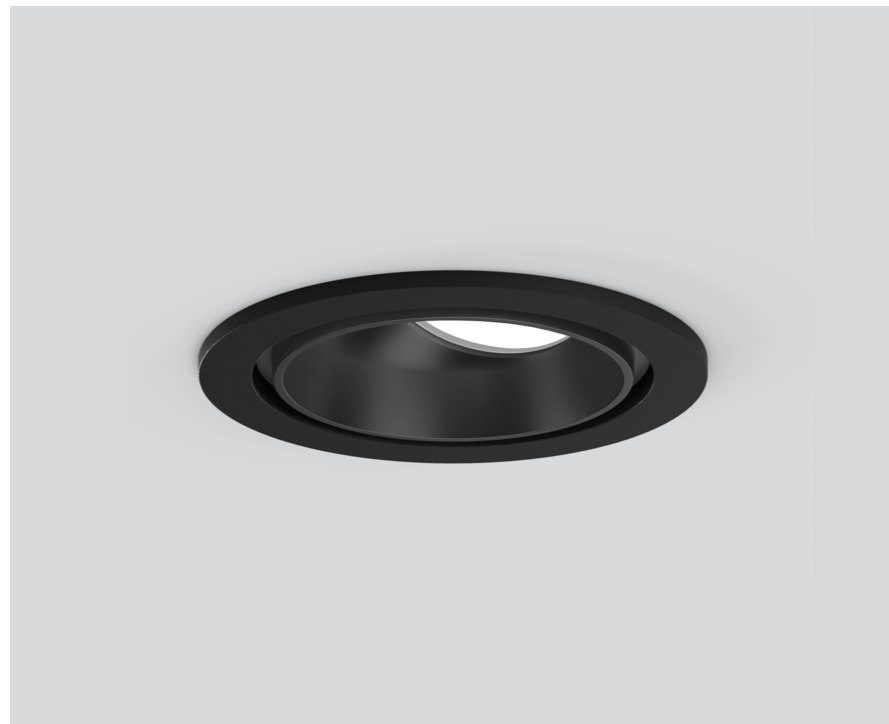
profondeur de l'encastrement 60 mm

¹ Code RAL

² Valeur du produit contenant à pleine charge (non atténué)

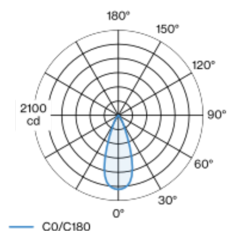
³ incl. optical losses and the efficiency of the operating device (converter)

⁴ incl. optical losses



Spot rond encastrable en fonte d'aluminium injectée ; à 1 lampe ; surface noir ; pivotant à 360° et orientable à 30° ; montage sans outils en kit de montage grâce à un système breveté de loquet à billes ; boîtier à encastrer rond ; avec bord continu Noir signalisation ; pour encastrement en plafond en soft acoustic ; approprié pour une épaisseur de plafond de 25-40 mm ; refroidissement passif des LED par géométrie optimisée du radiateur ; avec technologie COB (Chip on Board) pour efficacité maximale ; pas de formation d'ombres multiples ; couleur de lumière 4000 K ; binning initialement MacAdam ≤ 2 SDCM ; CRI ≥ 90 ; min. 80 % du flux lumineux au bout de 50000 heures de service ; LEDs à efficacité énergétique avec rendu élevé des couleurs ; incl. optique lentille de grande qualité ; caractéristique de rayonnement précise avec angle de diffusion 39° ; UGR ≤ 19 ; luminaire d'éclairage de poste de travail adapté au travail sur écran selon DIN EN 12464-1 ; luminance supérieure à 65° ≤ 3000 cd / m² ; indice de protection en bas IP40 (en haut IP20) ; CP2 220-240V ; convertisseur inclus, non dimmable ; source lumineuse remplaçable par un professionnel agréé ; dispositif de commande remplaçable par un professionnel agréé ;

Répartition de la lumière



— C0/C180

SASSO 60 round
adjustable trim soft acoustic
ceiling

048-2622111F 048-2696398 002-90742



Projet / Type

Notes

Quantité / Date

**Notice de
montage**



**Calculateur
d'éclairage**



SASSO 60 round adjustable trim soft acoustic ceiling

048-2622111F 048-2696398 002-90742



Projet / Type

Notes

Quantité / Date

Facteur de maintenance

Temps de fonctionnement [h]	10 000	20 000	30 000	40 000	50 000
LLMF	0.964	0.923	0.884	0.847	0.811
LSF	1	1	1	1	1
MF	LMF × RSMF × LLMF × LSF		RSMF ^a	Facteur de maintenance des parois du local	
MF	Facteur de maintenance		LLMF	Facteur de maintenance du flux lumineux	
LMF ^a	Facteur de maintenance du luminaire		LSF	Facteur de survie des lampes	

^a Selon "CIE 97, Maintenance of indoor electric lighting systems", 2005, ISBN 3-900-734-34-8. Les valeurs doivent être déterminées par le planificateur.

Types de disjoncteurs

Type de disjoncteur automatique	Nombre de luminaires
B10	57
B13	75
B16	92
B20	115
C10	57
C13	75
C16	92
C20	115

Composants

MOUNTING SET trim for soft acoustic ceilings

COULEUR	Ø (MM)	NUMÉRO(S) ARTICLE(S)
noir signalisation pour plafond acoustique	80	048-2696398



POWER SUPPLY

TYPE	L-L-H (MM)	NUMÉRO(S) ARTICLE(S)
10 W	65-39-20	002-90742



Accessoires électriques en option

DIN RAIL POWER SUPPLY

TYPE	L-L-H (MM)	NUMÉRO(S) ARTICLE(S)
160 W	72-90-63	005-6520210



DIN RAIL LED DRIVER

TYPE	L-L-H (MM)	NUMÉRO(S) ARTICLE(S)
DALI-2 200-1050 mA 2 x 42W	36-88-59	005-6121030

