

SASSO 60 round adjustable trim soft acoustic ceiling

048-2622911M 048-2696398 002-90742



Projet / Type

Notes

Quantité / Date



Général

Plafond , Encastré

inclinaison max 30°

rotation 360°

noir , RAL9005 ¹

Noir signalisation

avant IP40 , arrière IP20

746 lm

LED

2700 K

CRI ≥ 90

L80 / 50000 h

MacAdam initial ≤ 2 SDCM

R_g: 97 , R_r: 91 , R₍₁₋₁₅₎: 87

MR 0.52

MDER 0.47

Optique

medium

angle de faisceau 21°

UGR < 16 , ≥65° <3000 cd/m²

PstLM ≤ 1.0 ²

SVM ≤ 0.4 ²

Electrique

non DIM

système 10.2 W

insert 8.7 W

36 Vf

250 mA

CP2 220-240V

système 73 lm/W³

insert 86 lm/W⁴

Physique

avec bordure pour plafond acoustique

diamètre 80 mm

hauteur 48 mm

0.2 kg

Découpe

diamètre 74 mm

épaisseur min. du plafond 25 mm

épaisseur max. du plafond 40 mm

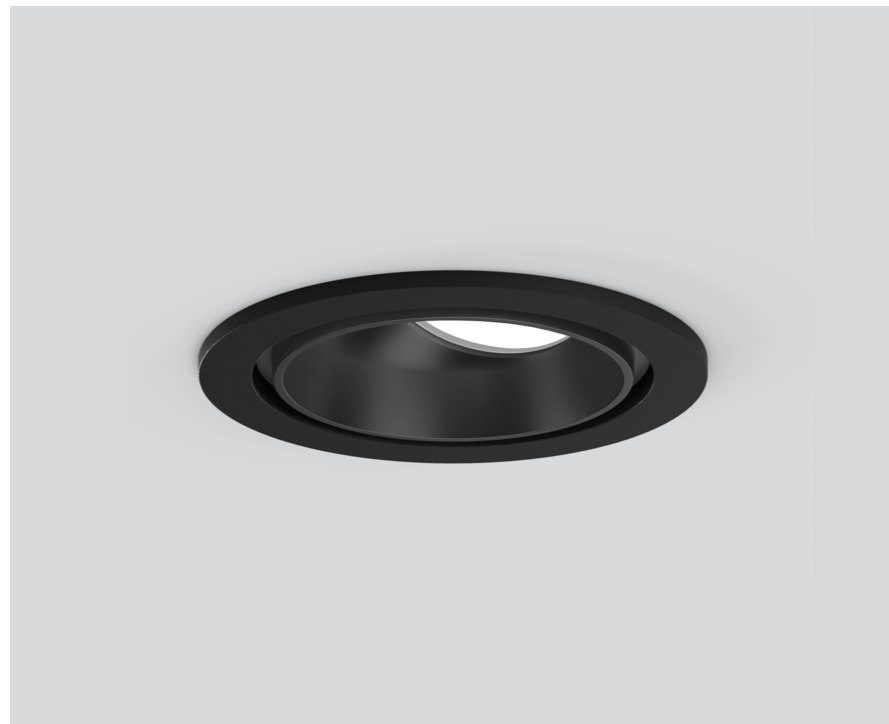
profondeur de l'encastrement 60 mm

¹ Code RAL

² Valeur du produit contenant à pleine charge (non atténué)

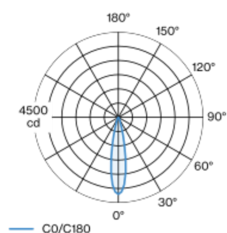
³ incl. optical losses and the efficiency of the operating device (converter)

⁴ incl. optical losses



Spot rond encastrable en fonte d'aluminium injectée ; à 1 lampe ; surface noir ; pivotant à 360° et orientable à 30° ; montage sans outils en kit de montage grâce à un système breveté de loquet à billes ; boîtier à encastrer rond ; avec bord continu Noir signalisation ; pour encastrement en plafond en soft acoustic ; approprié pour une épaisseur de plafond de 25-40 mm ; refroidissement passif des LED par géométrie optimisée du radiateur ; avec technologie COB (Chip on Board) pour efficacité maximale ; pas de formation d'ombres multiples ; couleur de lumière 2700 K ; binning initialement MacAdam ≤ 2 SDCM ; CRI ≥ 90 ; min. 80 % du flux lumineux au bout de 50000 heures de service ; LEDs à efficacité énergétique avec rendu élevé des couleurs ; incl. optique lentille de grande qualité ; caractéristique de rayonnement précise avec angle de diffusion 21° ; UGR ≤ 16 ; luminaire d'éclairage de poste de travail adapté au travail sur écran selon DIN EN 12464-1 ; luminance supérieure à 65° ≤ 3000 cd / m² ; indice de protection en bas IP40 (en haut IP20) ; CP2 220-240V ; convertisseur inclus, non dimmable ; source lumineuse remplaçable par un professionnel agréé ; dispositif de commande remplaçable par un professionnel agréé ;

Répartition de la lumière



SASSO 60 round
adjustable trim soft acoustic
ceiling

048-2622911M 048-2696398 002-90742



Projet / Type

Notes

Quantité / Date

**Notice de
montage**



**Calculateur
d'éclairage**

