

SASSO 60 round adjustable trim soft acoustic ceiling

048-2622911S 048-2696398 002-90746



Projet / Type

Notes

Quantité / Date



Général

Plafond , Encastré

inclinaison max 30°

rotation 360°

noir , RAL9005 ¹

Noir signalisation

avant IP40 , arrière IP20

441 lm

LED

2700 K

CRI ≥ 90

MacAdam initial ≤ 2 SDCM

R_g: 97 , R_f: 91 , R₍₁₋₁₅₎: 87

MR 0.52

MDER 0.47

Optique

spot

angle de faisceau 12°

UGR < 13

P_{stLM} ≤ 1.0 ²

SVM ≤ 0.4 ²

Electrique

DALI-2

système 10.4 W

insert 8.8 W

36 V_f

250 mA

CP2 220-240V

système 42 lm/W³

insert 50 lm/W⁴

1 DALI Addr.

Physique

avec bordure pour plafond acoustique

diamètre 80 mm

hauteur 48 mm

0.26 kg

Découpe

diamètre 74 mm

épaisseur min. du plafond 25 mm

épaisseur max. du plafond 40 mm

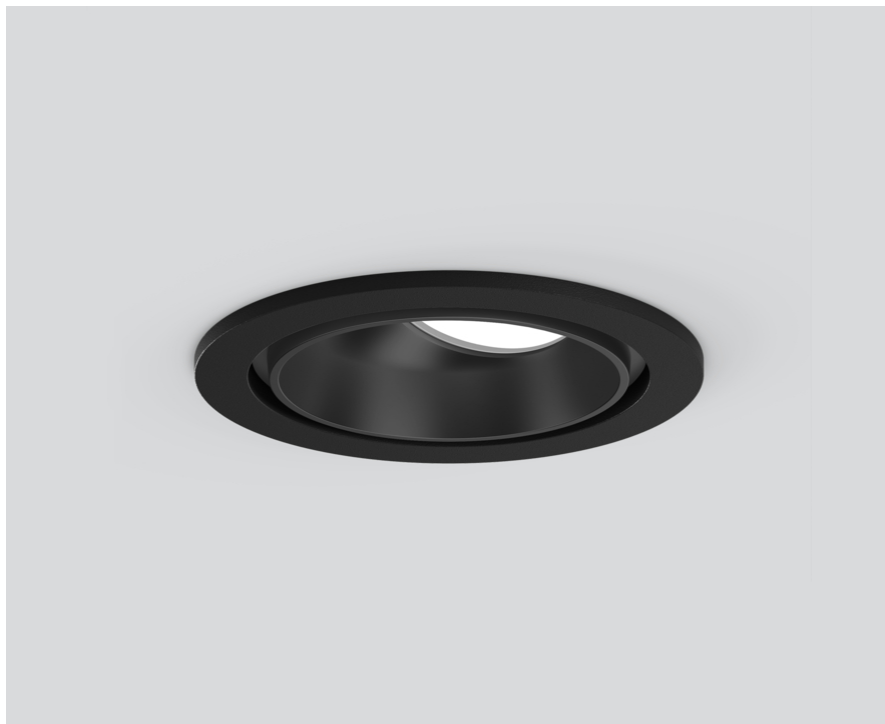
profondeur de l'encastrement 110 mm

¹ Code RAL

² Valeur du produit contenant à pleine charge (non atténué)

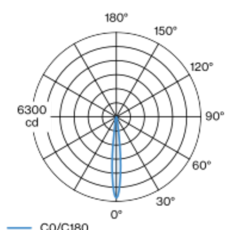
³ incl. optical losses and the efficiency of the operating device (converter)

⁴ incl. optical losses



Spot rond encastrable en fonte d'aluminium injectée ; à 1 lampe ; surface noir ; pivotant à 360° et orientable à 30° ; montage sans outils en kit de montage grâce à un système breveté de loquet à billes ; boîtier à encastrer rond ; avec bord continu Noir signalisation ; pour encastrement en plafond en soft acoustic ; approprié pour une épaisseur de plafond de 25-40 mm ; refroidissement passif des LED par géométrie optimisée du radiateur ; avec technologie COB (Chip on Board) pour efficacité maximale ; pas de formation d'ombres multiples ; couleur de lumière 2700 K ; binning initialement MacAdam ≤ 2 SDCM ; CRI ≥ 90 ; LEDs à efficacité énergétique avec rendu élevé des couleurs ; incl. optique lentille de grande qualité ; caractéristique de rayonnement précise avec angle de diffusion 12° ; UGR ≤ 13 ; indice de protection en bas IP40 (en haut IP20) ; CP2 220-240V ; convertisseur DALI-2 inclus ; source lumineuse remplaçable par un professionnel agréé ; dispositif de commande remplaçable par un professionnel agréé ;

Répartition de la lumière



CO/C180

SASSO 60 round
adjustable trim soft acoustic
ceiling

048-2622911S 048-2696398 002-90746



Projet / Type

Notes

Quantité / Date

**Notice de
montage**



**Calculateur
d'éclairage**



SASSO 60 round adjustable trim soft acoustic ceiling

048-2622911S 048-2696398 002-90746



Projet / Type

Notes

Quantité / Date

Types de disjoncteurs

Type de disjoncteur automatique	Nombre de luminaires
B10	18
B16	30
C10	23
C16	36

Composants

MOUNTING SET trim for soft acoustic ceilings

COULEUR	Ø (MM)	NUMÉRO(S) ARTICLE(S)
noir signalisation pour plafond acoustique	80	048-2696398



POWER SUPPLY

TYPE	L.L.H (MM)	NUMÉRO(S) ARTICLE(S)
28 W	143-43-30	002-90746

Accessoires électriques en option

DIN RAIL POWER SUPPLY

TYPE	L.L.H (MM)	NUMÉRO(S) ARTICLE(S)
160 W	72-90-63	005-6520210



DIN RAIL LED DRIVER

TYPE	L.L.H (MM)	NUMÉRO(S) ARTICLE(S)
DALI-2 200-1050 mA 2 x 42W	36-88-59	005-6121030

