

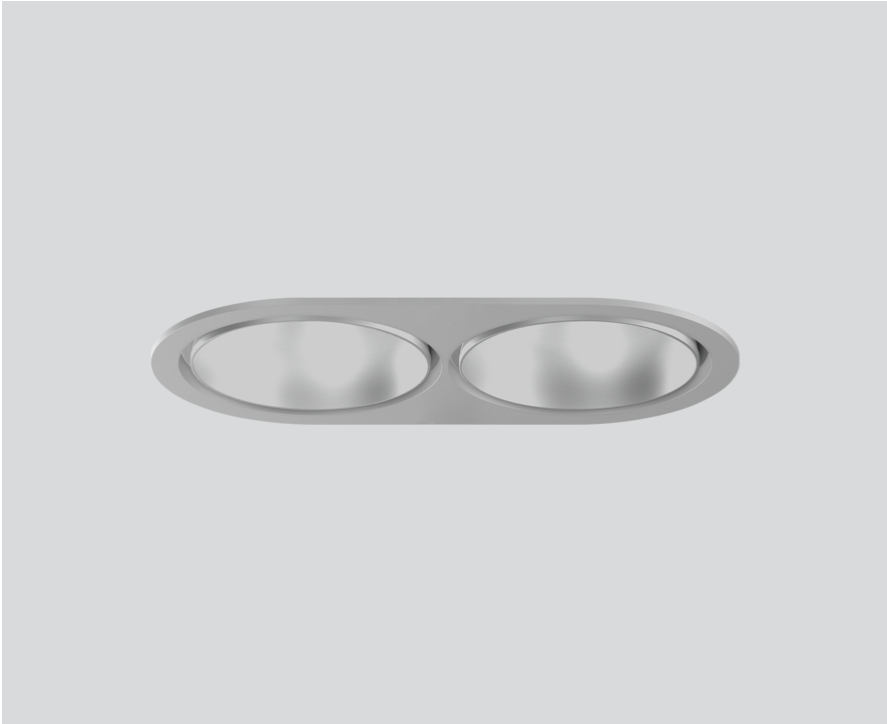
SASSO 100 round downlight

trim 2 lamps

048-2700214M 048-279831G 002-90766

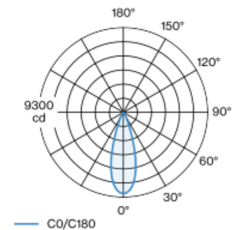


Projet / Type
Notes
Quantité / Date

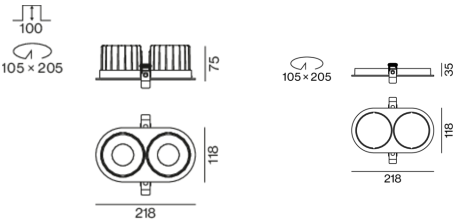


Spot rond encastrable en fonte d'aluminium injectée ; à 2 lampes ; surface argent mat ; montage sans outils en kit de montage grâce à un système breveté de loquet à billes ; boîtier d'encastrement ovale ; avec bord continu aluminium blanc ; approprié pour une épaisseur de plafond de 2-25 mm ; refroidissement passif des LED par géométrie optimisée du radiateur ; avec technologie COB (Chip on Board) pour efficacité maximale ; pas de formation d'ombres multiples ; couleur de lumière 3500 K ; binning initialement MacAdam ≤ 2 SDCM ; CRI ≥ 90 ; min. 80 % du flux lumineux au bout de 50000 heures de service ; LEDs à efficacité énergétique avec rendu élevé des couleurs ; incl. optique lentille de grande qualité ; caractéristique de rayonnement précise avec angle de diffusion 33° ; UGR ≤ 13 ; luminaire d'éclairage de poste de travail adapté au travail sur écran selon DIN EN 12464-1 ; luminance supérieure à 65° ≤ 3000 cd / m² ; indice de protection en bas IP44 (en haut IP20) ; CP2 ; convertisseur inclus, non dimmable ; boîtier de raccordement pour câblage ultérieur, 3 ou 5 bornes, disponible comme accessoire ; accessoires présentés séparément ; source lumineuse remplaçable par un professionnel agréé ; dispositif de commande remplaçable par un professionnel agréé ;

Répartition de la lumière



Dessin de fabrication



Général

Plafond , Encastré
argent mat
Set de montage aluminium blanc
avant IP44 , arrière IP20
3060 lm

LED

3500 K
CRI ≥ 90
L80 / 50000 h
MacAdam initial ≤ 2 SDCM
R_g: 99 , R_f: 90 , R_{t(1-15)}: 89
MR 0.7
MDER 0.64

Optique

medium
angle de faisceau 33°
UGR < 13 , $\geq 65^\circ$ < 3000 cd/m²
PstLM ≤ 1.0 ¹
SVM ≤ 0.4 ¹

Electrique

non DIM
220-240 V
système 35 W
insert 15.2 W
36 Vf
450 mA
nombre total d'inserts 30 W
CP2
système 87 lm/W²
insert 101 lm/W²

Physique

bord
longueur 218 mm
largeur 118 mm
hauteur 75 mm
0.57 kg

Découpe

diamètre 105 mm
longueur 205 mm
largeur 105 mm
épaisseur min. du plafond 2 mm
épaisseur max. du plafond 25 mm
profondeur de l'encastrement 100 mm

¹ Valeur du produit contenant à pleine charge (non atténué)

² incl. optical losses and the efficiency of the operating device (converter)



SASSO 100 round downlight

trim 2 lamps

048-2700214M 048-279831G 002-90766



Projet / Type

Notes

Quantité / Date

Notice de
montage



Calculateur
d'éclairage

