

SASSO 100 square adjustable

trim

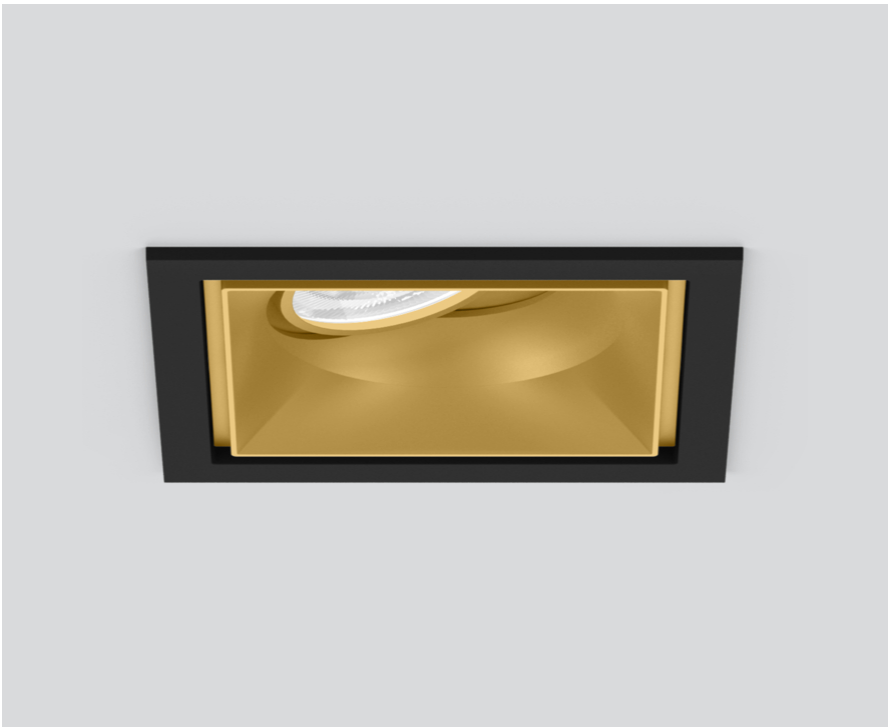
048-2730119W 048-2797318 002-90766



Projet / Type

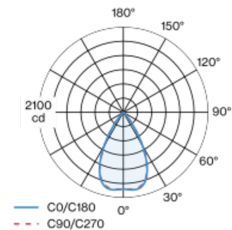
Notes

Quantité / Date



Spot encastré carré en aluminium moulé sous pression ; à 1 lampe ; surface or ; orientable à 30°; montage sans outils en kit de montage grâce à un système breveté de loquet à billes ; boîtier à encastrer carré ; avec bord continu noir profond ; approprié pour une épaisseur de plafond de 2-25 mm ; refroidissement passif des LED par géométrie optimisée du radiateur ; avec technologie COB (Chip on Board) pour efficacité maximale ; pas de formation d'ombres multiples ; couleur de lumière 4000 K ; binning initialement MacAdam ≤ 2 SDCM ; CRI ≥ 90 ; min. 80 % du flux lumineux au bout de 50000 heures de service ; LEDs à efficacité énergétique avec rendu élevé des couleurs ; incl. optique lentille de grande qualité ; caractéristique de rayonnement précise avec angle de diffusion 60° ; UGR ≤ 19 ; luminaire d'éclairage de poste de travail adapté au travail sur écran selon DIN EN 12464-1 ; luminance supérieure à 65° ≤ 1500 cd / m² ; indice de protection en bas IP40 (en haut IP20) ; CP2 ; 220-240 V ; convertisseur inclus, non dimmable ; boîtier de raccordement pour câblage ultérieur, 3 ou 5 bornes, disponible comme accessoire ; accessoires présentés séparément ; source lumineuse remplaçable par un professionnel agréé ; dispositif de commande remplaçable par un professionnel agréé ;

Répartition de la lumière



Dessin de fabrication



Général

Plafond , Encastré

inclinaison max 30°

or , RAL 260-M ¹

Set de montage noir profond

avant IP40 , arrière IP20

1770 lm

luminaire 116 lm/W²

LED

4000 K

CRI ≥ 90

L80 / 50000 h

MacAdam initial ≤ 2 SDCM

R_g: 98 , R_r: 90 , R_{t(1-5)}: 88

MR 0.8

MDER 0.72

Optique

wide flood

angle de faisceau 60°

UGR ≤ 19 , $\geq 65^\circ$ < 1500 cd/m²

PstLM ≤ 1.0 ³

SVM ≤ 0.4 ³

Electrique

non DIM

220-240 V

système 17.9 W

luminaire 15.2 W

36 Vf

450 mA

CP2

Physique

bord

longueur 118 mm

largeur 118 mm

hauteur 95 mm

0.51 kg

Découpe

longueur 112 mm

largeur 112 mm

épaisseur min. du plafond 2 mm

épaisseur max. du plafond 25 mm

profondeur de l'encastrement 100 mm

¹ Code RAL
² y compris la prise en compte des pertes optiques et des pertes de l'unité de contrôle interne
³ Valeur du produit contenant à pleine charge (non atténué)



SASSO 100 square adjustable

trim
048-2730119W 048-2797318 002-90766



Projet / Type

Notes

Quantité / Date

Notice de montage



Calculateur d'éclairage

