

JUST 55

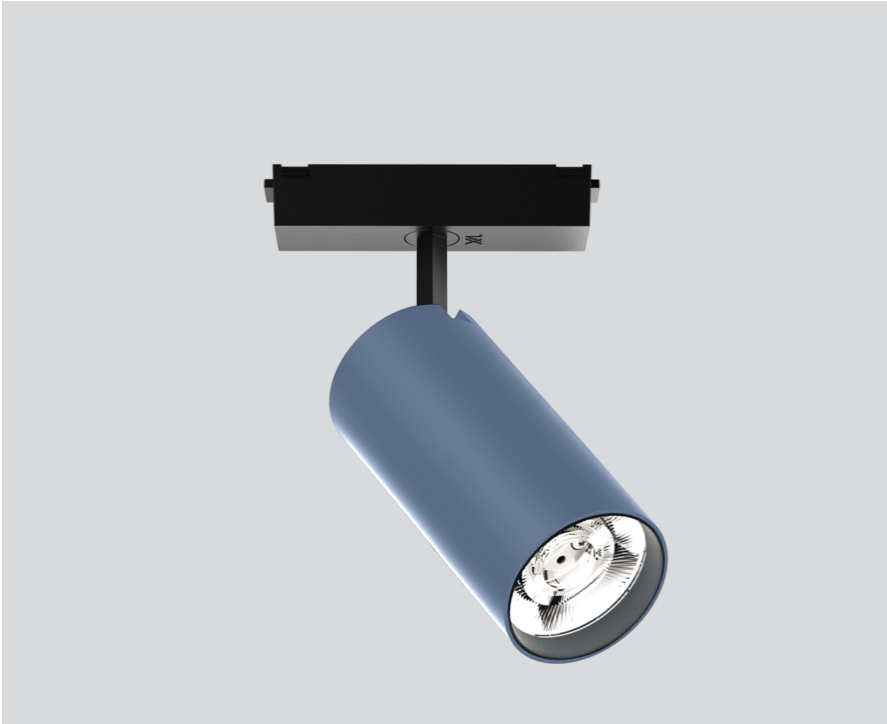
MOVE IT 25 / 25 S / 45
050-014203XM



Projet / Type _____

Notes _____

Quantité / Date _____



Spot cylindrique en aluminium ; surface thermolaquée couleurs spéciales ; pivotant à 360° et orientable à 90° ; le spot peut être inséré et déplacé sans outil grâce au support magnétique + verrouillage ; alimentation électrique via le profilé de rail électrique MOVE IT System ; protection Hot Plug ; refroidissement passif des LED par géométrie optimisée du radiateur ; avec technologie COB (Chip on Board) pour efficacité maximale ; pas de formation d'ombres multiples ; couleur de lumière 3000 K ; binning initialement MacAdam ≤ 2 SDCM ; CRI ≥ 90 ; min. 80 % du flux lumineux au bout de 50000 heures de service ; LEDs à efficacité énergétique avec rendu élevé des couleurs ; bon effet anti-éblouissement grâce au point lumineux en retrait ; incl. réflecteur en aluminium de haute qualité avec optique sphérique à facettes ; anodisé haute brillance ; réflexion à couleur neutre sans aucune interférence ; pour une mise en scène brillante des objets ; caractéristique de rayonnement précise avec angle de diffusion 23° ; indice de protection IP20 ; CP3 48V ; DALI contrôle unique ; confort visuel sans scintillement par régulation analogique de l'intensité (valeur minimale 1%) ; élément optique disponible comme accessoire ; accessoires présentés séparément ; source lumineuse non remplaçable ;

48V

rotation 360°

UGR ≤ 10

CRI ≥ 90

DALI 1ADDR

Général

Plafond , Rail _____

inclinaison max 90° _____

rotation 360° _____

couleurs spéciales _____

IP20 _____

1720 lm _____

LED

3000 K _____

CRI ≥ 90 _____

L80 / 50000 h _____

MacAdam initial ≤ 2 SDCM _____

R_g: 99 , R_f: 90 , R₍₁₋₁₅₎: 87 _____

MR 0.6 _____

MDER 0.54 _____

Optique

medium _____

beam angle 23° _____

Electrique

DALI-2 contrôle unique _____

19.1 W _____

CP3 48V _____

90 lm/W _____

1 DALI Addr. _____

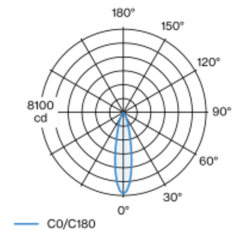
Physique

diameter 55 mm _____

hauteur 100 mm _____

0.3 kg _____

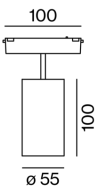
Répartition de la lumière



medium 23°

h (m)	E0° (lx)	ø (m)
1	7920	0.41
2	1980	0.82
3	880	1.22
4	500	1.63
5	320	2.04

Dessin de fabrication



Notice de montage



Calculateur d'éclairage

