

# JUST 55

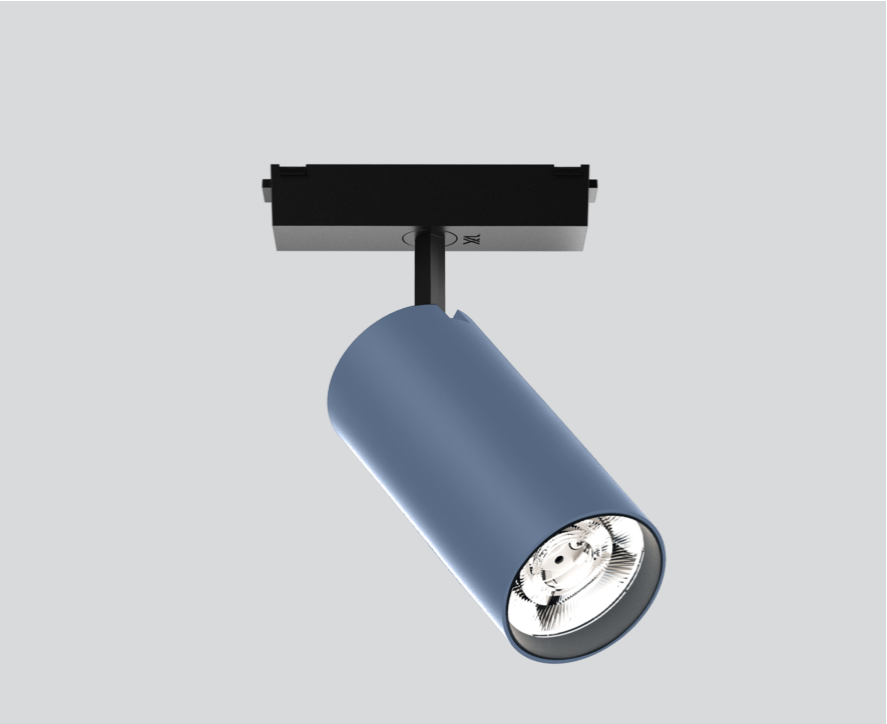
MOVE IT 25 / 25 S / 45  
050-014213XS



Projet / Type \_\_\_\_\_

Notes \_\_\_\_\_

Quantité / Date \_\_\_\_\_



Spot cylindrique en aluminium ; surface thermolaquée couleurs spéciales ; pivotant à 360° et orientable à 90° ; le spot peut être inséré et déplacé sans outil grâce au support magnétique + verrouillage ; alimentation électrique via le profilé de rail électrique MOVE IT System ; protection Hot Plug ; refroidissement passif des LED par géométrie optimisée du radiateur ; avec technologie COB (Chip on Board) pour efficacité maximale ; pas de formation d'ombres multiples ; couleur de lumière 4000 K ; binning initialement MacAdam ≤ 2 SDCM ; CRI ≥ 90 ; min. 80 % du flux lumineux au bout de 50000 heures de service ; LEDs à efficacité énergétique avec rendu élevé des couleurs ; bon effet anti-éblouissement grâce au point lumineux en retrait ; incl. réflecteur en aluminium de haute qualité avec optique sphérique à facettes ; anodisé haute brillance ; réflexion à couleur neutre sans aucune interférence ; pour une mise en scène brillante des objets ; caractéristique de rayonnement précise avec angle de diffusion 14° ; indice de protection IP20 ; CP3 48V ; DALI contrôle unique ; confort visuel sans scintillement par régulation analogique de l'intensité (valeur minimale 1%) ; élément optique disponible comme accessoire ; accessoires présentés séparément ; source lumineuse non remplaçable ;

48V

360°

UGR ≤ 10

CRI ≥ 90

DALI 1ADDR

## Général

Plafond , Rail \_\_\_\_\_

inclinaison max 90° \_\_\_\_\_

rotation 360° \_\_\_\_\_

couleurs spéciales \_\_\_\_\_

IP20 \_\_\_\_\_

1910 lm \_\_\_\_\_

## LED

4000 K \_\_\_\_\_

CRI ≥ 90 \_\_\_\_\_

L80 / 50000 h \_\_\_\_\_

MacAdam initial ≤ 2 SDCM \_\_\_\_\_

R<sub>g</sub>: 98 , R<sub>f</sub>: 90 , R<sub>t(1-15)</sub>: 88 \_\_\_\_\_

MR 0.8 \_\_\_\_\_

MDER 0.72 \_\_\_\_\_

## Optique

spot \_\_\_\_\_

beam angle 14° \_\_\_\_\_

## Electrique

DALI-2 contrôle unique \_\_\_\_\_

19.1 W \_\_\_\_\_

CP3 48V \_\_\_\_\_

100 lm/W \_\_\_\_\_

1 DALI Addr. \_\_\_\_\_

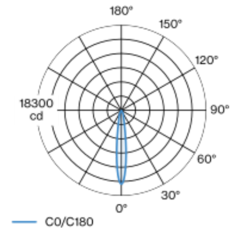
## Physique

diameter 55 mm \_\_\_\_\_

hauteur 100 mm \_\_\_\_\_

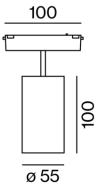
0.3 kg \_\_\_\_\_

## Répartition de la lumière



h (m)	E0° (lx)	ø (m)
1	15800	0.25
2	4000	0.51
3	1800	0.76
4	1000	1.01
5	600	1.27

## Dessin de fabrication



## Notice de montage



## Calculateur d'éclairage

