

# SASSO 60 round adjustable

trim 2 lamps

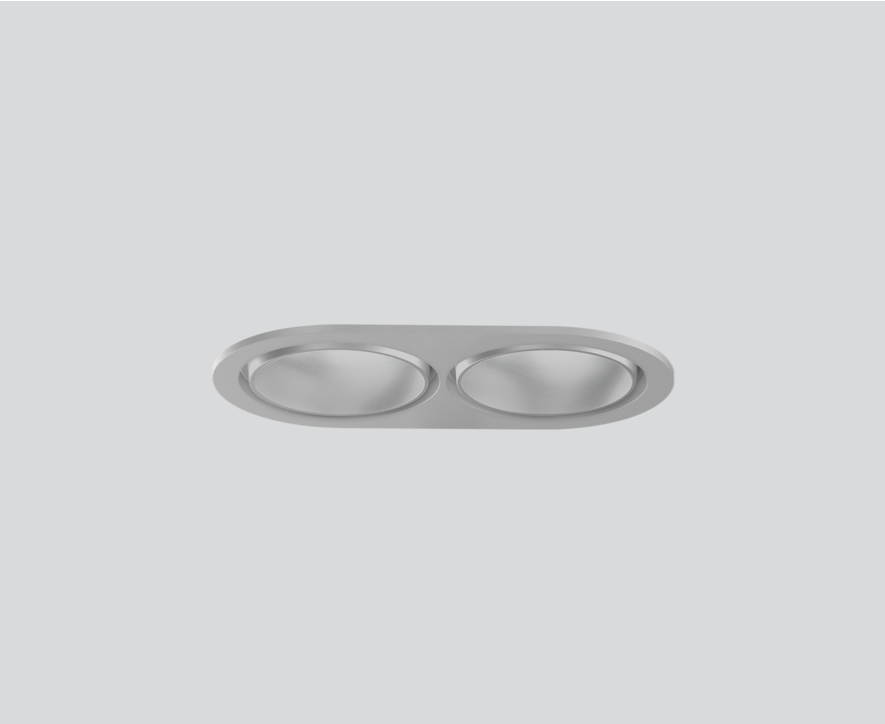
048-2622914W 048-269831G 002-90742



Projet / Type

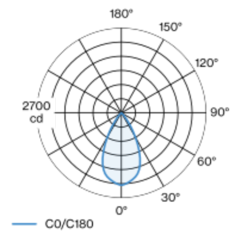
Notes

Quantité / Date

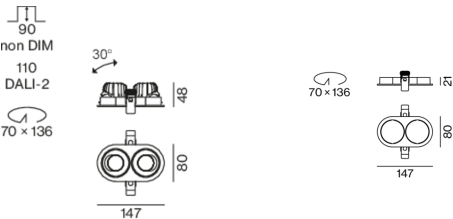


Spot rond encastrable en fonte d'aluminium injectée ; à 2 lampes ; surface argent mat ; pivotant à 360° et orientable à 30° ; montage sans outils en kit de montage grâce à un système breveté de loquet à billes ; boîtier d'encastrement ovale ; avec bord continu aluminium blanc ; approprié pour une épaisseur de plafond de 2-25 mm ; refroidissement passif des LED par géométrie optimisée du radiateur ; avec technologie COB (Chip on Board) pour efficacité maximale ; pas de formation d'ombres multiples ; couleur de lumière 2700 K ; binning initialement MacAdam  $\leq 2$  SDCM ; CRI  $\geq 90$  ; min. 80 % du flux lumineux au bout de 50000 heures de service ; LEDs à efficacité énergétique avec rendu élevé des couleurs ; incl. optique lentille de grande qualité ; caractéristique de rayonnement précise avec angle de diffusion 54° ; indice de protection en bas IP40 (en haut IP20) ; CP2 220-240V ; convertisseur inclus, non dimmable ; source lumineuse remplaçable par un professionnel agréé ; dispositif de commande remplaçable par un professionnel agréé ;

## Répartition de la lumière



## Dessin de fabrication



## Général

Plafond , Encastré

inclinaison max 30°

rotation 360°

argent mat

Set de montage aluminium blanc

avant IP40 , arrière IP20

1790 lm

## LED

2700 K

CRI  $\geq 90$

L80 / 50000 h

MacAdam initial  $\leq 2$  SDCM

R<sub>g</sub>: 97 , R<sub>r</sub>: 91 , R<sub>(1-15)</sub>: 87

MR 0.52

MDER 0.47

## Optique

wide flood

angle de faisceau 54°

$\geq 65^\circ < 3000 \text{ cd/m}^2$

PstLM  $\leq 1.0^1$

SVM  $\leq 0.4^1$

## Electrique

non DIM

système 20.5 W

insert 8.7 W

36 Vf

250 mA

nombre total d'inserts 17.4 W

CP2 220-240V

système 87 lm/W<sup>2</sup>

insert 103 lm/W<sup>3</sup>

## Physique

bord

longueur 147 mm

largeur 80 mm

hauteur 48 mm

0.28 kg

## Découpe

diamètre 70 mm

longueur 70 mm

largeur 136 mm

épaisseur min. du plafond 2 mm

épaisseur max. du plafond 25 mm

profondeur de l'encastrement 90 mm

<sup>1</sup> Valeur du produit contenant à pleine charge (non atténué)

<sup>2</sup> incl. optical losses and the efficiency of the operating device (converter)

<sup>3</sup> incl. optical losses



# SASSO 60 round adjustable

trim 2 lamps

048-2622914W 048-269831G 002-90742



Projet / Type

Notes

Quantité / Date

Notice de montage



Calculateur d'éclairage

