

# FINA SUPPORT opal 30°

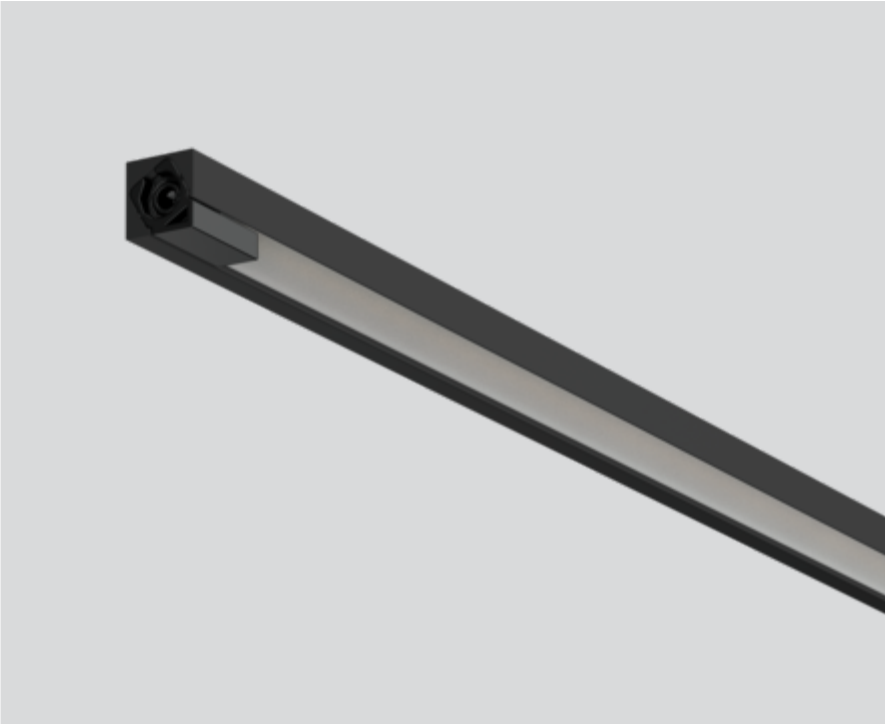
011-13040180



Projet / Type \_\_\_\_\_

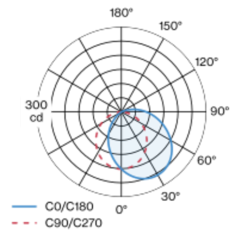
Notes \_\_\_\_\_

Quantité / Date \_\_\_\_\_



Lampe miniature rectangulaire en aluminium ; modèle polygonal ; surface laquée en noir ; système de branchement électrique par trous métallisés pour montage sans outil ; différents pôles mécaniques et électriques disponibles - pour structure de système flexible (disponible comme accessoire) ; cache PMMA, à éclairage parfaitement homogène, satiné ; couleur de lumière 3000 K ; binning initialement MacAdam  $\leq 3$  SDCM ; CRI  $\geq 97$  ; min. 85 % du flux lumineux au bout de 50000 heures de service ; LEDs à efficacité énergétique avec rendu élevé des couleurs ; insert d'éclairage rotatif ; indice de protection IP20 ; CP3 24V ; sécurité photobiologique selon la norme IEC 62471 groupe de risque RG 1 - risque faible ; accessoires présentés séparément ; source lumineuse remplaçable par un professionnel agréé ;

## Répartition de la lumière



## Dessin de fabrication



### Général

Éclairage de vitrine , Sur pied  
rotation 360°  
noir , RAL9021 <sup>1</sup>  
IP20  
Intérieur  
651 lm

### LED

3000 K  
CRI  $\geq 97$   
L85 / 50000 h  
sécurité photobio. RG 1 - risque faible  
MacAdam initial  $\leq 3$  SDCM  
R<sub>g</sub>: 99 , R<sub>r</sub>: 96 , R<sub>t(1-15)</sub>: 97  
MR 0.68  
MDER 0.61

### Optique

Opal  
opal (lambertsch)

### Electrique

sans driver  
24 V  
système 11.6 W  
CP3 24V  
insert 73 lm/W<sup>2</sup>  
20 W/m  
24 V

### Physique

longueur 600 mm  
largeur 9 mm  
hauteur 9 mm

<sup>1</sup> Code RAL <sup>2</sup> incl. optical losses

## Notice de montage

