

FINA SUPPORT opal 30°

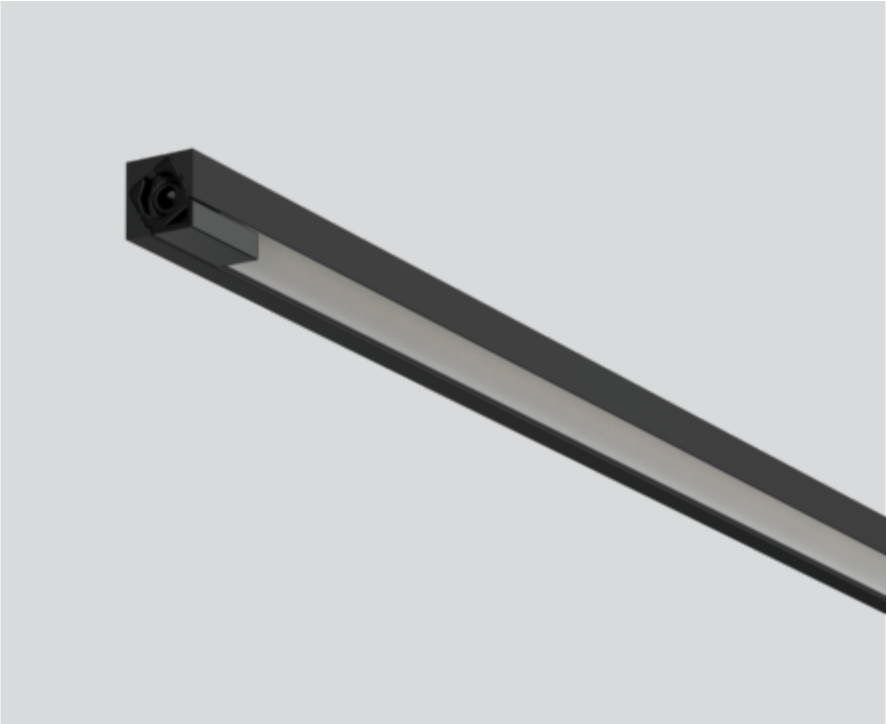
011-13031180



Projet / Type _____

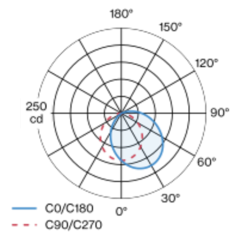
Notes _____

Quantité / Date _____



Lampe miniature rectangulaire en aluminium ; modèle polygonal ; surface laquée en noir ; système de branchement électrique par trous métallisés pour montage sans outil ; différents pôles mécaniques et électriques disponibles - pour structure de système flexible (disponible comme accessoire) ; cache PMMA, à éclairage parfaitement homogène, satiné ; couleur de lumière 4000 K ; binning initialement MacAdam ≤ 3 SDCM ; CRI ≥ 97 ; min. 85 % du flux lumineux au bout de 50000 heures de service ; LEDs à efficacité énergétique avec rendu élevé des couleurs ; insert d'éclairage rotatif ; indice de protection IP20 ; CP3 ; 24 V ; accessoires présentés séparément ; source lumineuse remplaçable par un professionnel agréé ;

Répartition de la lumière



Dessin de fabrication



Général

Éclairage de vitrine , Sur pied _____

rotation 360° _____

noir , RAL 9021 ¹ _____

IP20 _____

Intérieur _____

446 lm _____

insert optique 80 lm/W² _____

LED

4000 K _____

CRI ≥ 97 _____

L85 / 50000 h _____

MacAdam initial ≤ 3 SDCM _____

R_g: 100 , R_f: 96 , R_{f(1-5)}: 98 _____

MR 0.86 _____

MDER 0.78 _____

Optique

Opal _____

opal (lambertsch) _____

Electrique

sans driver _____

24 V _____

luminaire 7.3 W _____

luminaire 61 lm/W³ _____

insert optique 5.5 W _____

CP3 _____

20 W/m _____

24 V _____

Physique

longueur 400 mm _____

largeur 9 mm _____

hauteur 9 mm _____

¹ Code RAL

² INSERT OPTIQUE: y compris la prise en compte des pertes optiques.

³ APPAREIL : avec prise en compte des pertes optiques et de l'unité de contrôle. SYSTÈME : avec prise en compte des pertes optiques, de l'unité de contrôle et de l'efficacité du dispositif.

Notice de montage





Projet / Type _____

Notes _____

Quantité / Date _____

Facteur de maintenance

| Temps de fonctionnement [h] | 10 000 | 20 000 | 30 000 | 40 000 | 50 000 |
|-----------------------------|--------|--------|--------|--------|--------|
| LLMF | 0.979 | 0.955 | 0.931 | 0.908 | 0.885 |
| LSF | 1 | 1 | 1 | 1 | 1 |

| | | | |
|------------------|-------------------------------------|-------------------|--|
| MF | LMF × RSMF × LLMF × LSF | RSMF ^a | Facteur de maintenance des parois du local |
| MF | Facteur de maintenance | LLMF | Facteur de maintenance du flux lumineux |
| LMF ^a | Facteur de maintenance du luminaire | LSF | Facteur de survie des lampes |

^a Selon "CIE 97, Maintenance of indoor electric lighting systems", 2005, ISBN 3-900-734-34-8. Les valeurs doivent être déterminées par le planificateur.

Accessoires de montage

MOUNTING POLE L

| TYPE | COULEUR | NUMÉRO(S) ARTICLE(S) |
|---|-----------------|----------------------|
| mécanique 180 | aluminium blanc | 011-9121116 |
| mécanique 180 | noir | 011-9121118 |
| alimentation en courant / mécanique 180 | aluminium blanc | 011-9121136 |
| alimentation en courant / mécanique 180 | noir | 011-9121138 |
| mécanique 200 | aluminium blanc | 011-9121216 |
| mécanique 200 | noir | 011-9121218 |
| alimentation en courant / mécanique 200 | aluminium blanc | 011-9121236 |
| alimentation en courant / mécanique 200 | noir | 011-9121238 |
| mécanique 300 | aluminium blanc | 011-9121316 |
| mécanique 300 | noir | 011-9121318 |
| alimentation en courant / mécanique 300 | aluminium blanc | 011-9121336 |
| alimentation en courant / mécanique 300 | noir | 011-9121338 |



Accessoires de montage

MOUNTING POLE T

| TYPE | COULEUR | NUMÉRO(S) ARTICLE(S) |
|------------------------------|-----------------|----------------------|
| mécanique / électrique 180 | aluminium blanc | 011-9122126 |
| mécanique / électrique 180 | noir | 011-9122128 |
| mécanique / électrique 200 | aluminium blanc | 011-9122226 |
| mécanique / électrique 200 | noir | 011-9122228 |
| mécanique / électrique 300 | aluminium blanc | 011-9122326 |
| mécanique / électrique 300 | noir | 011-9122328 |





Accessoires de montage

MOUNTING POLE Y

| TYPE | COULEUR | NUMÉRO(S) ARTICLE(S) |
|---|-----------------|----------------------|
| mécanique / électrique 180 | aluminium blanc | 011-9123126 |
| mécanique / électrique 180 | noir | 011-9123128 |
| alimentation en courant / mécanique 180 | aluminium blanc | 011-9123136 |
| alimentation en courant / mécanique 180 | noir | 011-9123138 |
| mécanique / électrique 200 | aluminium blanc | 011-9123226 |
| mécanique / électrique 200 | noir | 011-9123228 |
| alimentation en courant / mécanique 200 | aluminium blanc | 011-9123236 |
| alimentation en courant / mécanique 200 | noir | 011-9123238 |
| mécanique / électrique 300 | aluminium blanc | 011-9123326 |
| mécanique / électrique 300 | noir | 011-9123328 |
| alimentation en courant / mécanique 300 | aluminium blanc | 011-9123336 |
| alimentation en courant / mécanique 300 | noir | 011-9123338 |



Accessoires électriques

POWER SUPPLY 24V EU

| TYPE | L-L-H (MM) | NUMÉRO(S) ARTICLE(S) |
|----------------|------------|----------------------|
| 18 W non dim | 130-43-30 | 011-9212110 |
| 35 W non dim | 195-43-30 | 011-9212210 |
| 60 W non dim | 220-43-30 | 011-9212310 |
| 18 W DALI-2 | 130-43-30 | 011-9212130 |
| 35 W DALI-2 | 195-43-30 | 011-9212230 |
| 60 W DALI-2 | 220-43-30 | 011-9212330 |



POWER SUPPLY 24V UL

| TYPE | L-L-H (MM) | NUMÉRO(S) ARTICLE(S) |
|----------------|------------|----------------------|
| 20 W non dim | 153-41-32 | 011-9282110 |
| 40 W non dim | 210-40-30 | 011-9282210 |
| 60 W non dim | 250-40-30 | 011-9282310 |
| 60 W 1-10 V | 176-45-32 | 011-9282320 |
| 60 W DALI-2 | 176-45-32 | 011-9282330 |



Accessoires électriques

EXTENSION CABLE

| TYPE | NUMÉRO(S) ARTICLE(S) |
|-----------------------|----------------------|
| 1 × prise / 1 × fiche | 011-9222120 |
| 1 × prise / 1 × fiche | 011-9222140 |
| 1 × prise / 1 × fiche | 011-9222180 |

